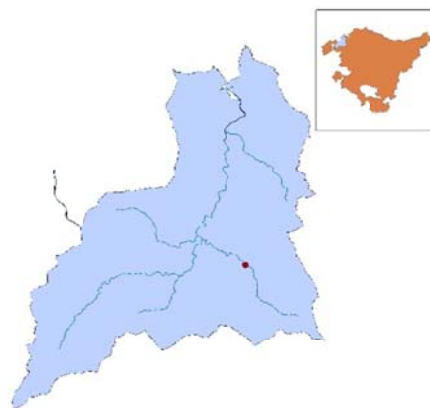


Código Estación: ACE-E**La Aceña****Datos generales**

Coordenadas	X:491161; Y: 4790448
Localización	La Aceña
Territorio	Bizkaia
Ámbito	Intracomunitario
Cuenca	Cantábrica
Tipo de masa	Balsa
Unidad Hidrológica	Barbadun

**Datos de la toma de muestras**

Campaña	1ª	2ª	3ª	4ª
Fecha	29/06/15	05/08/15	03/09/15	06/10/15
Hora	16:00	12:00	13:45	12:45
Tipo de muestreo				
Superficial	x	x	x	x
Integrada				
Volumen	200	200	200	200
Técnica	Pozal	Pozal	Pozal	Pozal

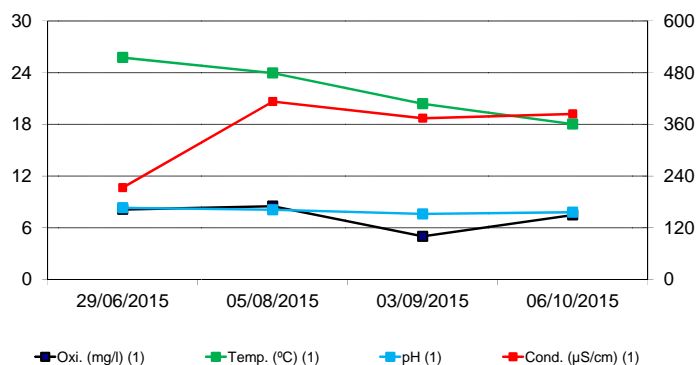
Datos físico-químicos

Campaña	1ª	2ª	3ª	4ª
Tª (° C)	25,75	23,95	20,39	18,03
pH	8,31	8,08	7,59	7,79
Conductividad (µS/cm)	213	413	374	384
Oxígeno disuelto (mg/l)	8,11	8,5	4,99	7,47
Oxígeno disuelto (%)	99,7	102,5	55,9	88,7
Profundidad (m)	Sup.	Sup.	Sup.	Sup.

Sup.: superficie

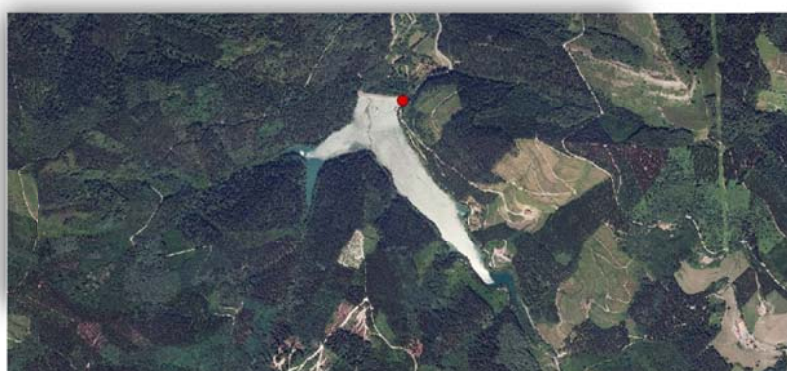
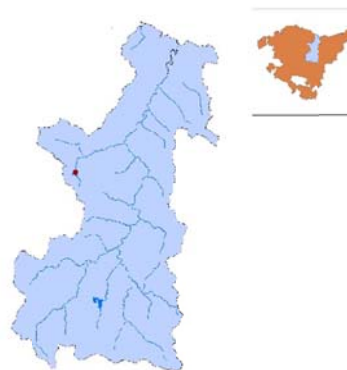
Recuento larvario

Campaña	1ª	2ª	3ª	4ª
Individuos trocóforas	0	0	0	0
Individuos Veliger	0	0	0	0
Individuos Pediveliger	0	0	0	0
Individuos Post-larva	0	0	0	0
Larvas/litro	0	0	0	0
Resultado	N	N	N	N

N (Negativo), P (Positivo), SP (Subpositivo $\leq 0,05$)

Código Estación: AIX-E**Aixola****Datos generales**

Coordenadas	X:539961; Y: 4778882
Localización	Eitzaga
Territorio	Gipuzkoa
Ámbito	Intracomunitario
Cuenca	Cantábrica
Tipo de masa	Embalse
Unidad Hidrológica	Deba

**Datos de la toma de muestras**

Campaña	1ª	2ª	3ª	4ª
Fecha	02/07/15	14/08/15	08/09/15	08/10/15
Hora	13:30	15:45	13:00	13:45
Tipo de muestreo				
Superficial	x	x	x	x
Integrada				
Volumen	200	200	200	200
Técnica	Pozal	Pozal	Pozal	Pozal

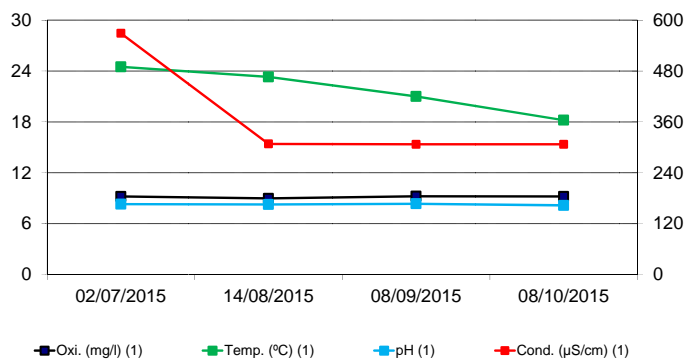
Datos físico-químicos

Campaña	1ª	2ª	3ª	4ª
Tª (°C)	24,5	23,3	21	18,2
pH	8,29	8,25	8,34	8,15
Conductividad (µS/cm)	569	308	307	307
Oxígeno disuelto (mg/l)	9,2	8,97	9,23	9,19
Oxígeno disuelto (%)	113,1	108,3	106,4	100,1
Profundidad (m)	Sup.	Sup.	Sup.	Sup.

Sup.: superficie

Recuento larvario

Campaña	1ª	2ª	3ª	4ª
Individuos trocóforas	0	0	0	0
Individuos Veliger	0	0	0	0
Individuos Pediveliger	0	0	0	0
Individuos Post-larva	0	0	0	0
Larvas/litro	0	0	0	0
Resultado	N	N	N	N

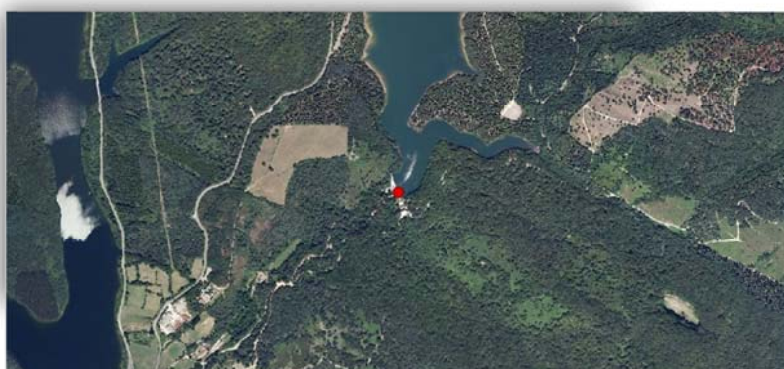
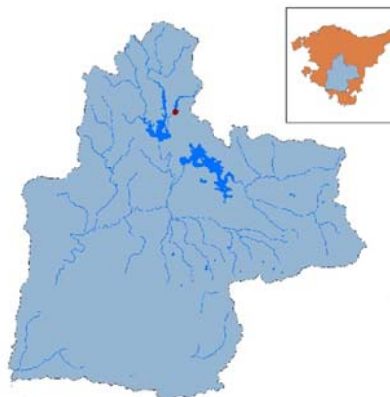
N (Negativo), P (Positivo), SP (Subpositivo $\leq 0,05$)

Código Estación: ALB-E2

Embalse de Albina

Datos generales

Coordenadas	X:530188; Y: 4760069
Localización	Legutio
Territorio	Araba
Ámbito	Intercomunitario
Cuenca	Ebro
Tipo de masa	Embalse
Unidad Hidrológica	Zadorra



Datos de la toma de muestras

Campaña	1ª	2ª	3ª	4ª
Fecha	30/06/15	12/08/15	10/09/15	07/10/15
Hora	10:15	11:00	10:30	11:45
Tipo de muestreo				
Superficial				
Integrada	x	x	x	x
Volumen	400	400	400	400
Técnica	Bomba	Bomba	Bomba	Bomba

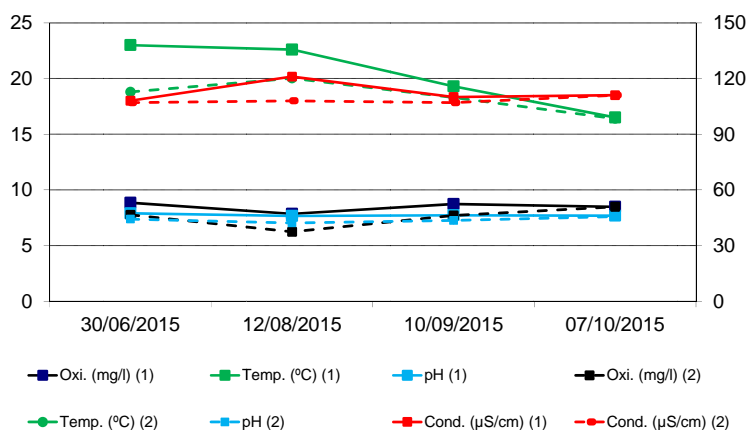
Datos físico-químicos

Campaña	1ª	2ª	3ª	4ª
Tª (°C)	23/ 18,8	22,6/ 20,02	19,3/ 18,3	16,5/ 16,4
pH	7,89/ 7,38	7,66/ 7,03	7,72/ 7,25	7,68/ 7,6
Conductividad (µS/cm)	108/ 107	121/ 108	110/ 107	111/ 111
Oxig. Dis. (mg/l)	8,84/ 7,76	7,85/ 6,23	8,73/ 7,7	8,48/ 8,48
Oxig. Dis. (%)	110,1/ 89,1	96,7/ 73,2	101,2/ 87,4	92,4/ 92,1
Profundidad (m)	2/5	2/5	2/5	2/5

Recuento larvario

Campaña	1ª	2ª	3ª	4ª
Individuos trocóforas	0	0	0	0
Individuos Veliger	0	0	0	0
Individuos Pediveliger	0	0	0	0
Individuos Post-larva	0	0	0	0
Larvas/litro	0	0	0	0
Resultado	N	N	N	N

N (Negativo), P (Positivo), SP (Subpositivo ≤0,05)



Código Estación: ARA170**Arakil****Datos generales**

Coordenadas	X:562152; Y: 4746532
Localización	Egino
Territorio	Araba
Ámbito	Intercomunitario
Cuenca	Ebro
Tipo de masa	Río
Unidad Hidrológica	Arakil

**Datos de la toma de muestras**

Campaña	1ª	2ª	3ª	4ª
Fecha	01/07/15	-	09/09/15	-
Hora	9:00	-	9:00	-
Tipo de muestreo				
Superficial	x	-	x	-
Integrada				
Volumen	100	-	100	-
Técnica	Pozal	-	Pozal	-

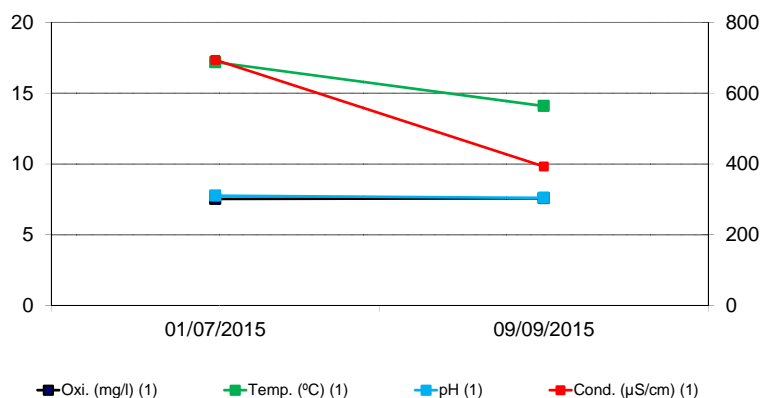
Datos físico-químicos

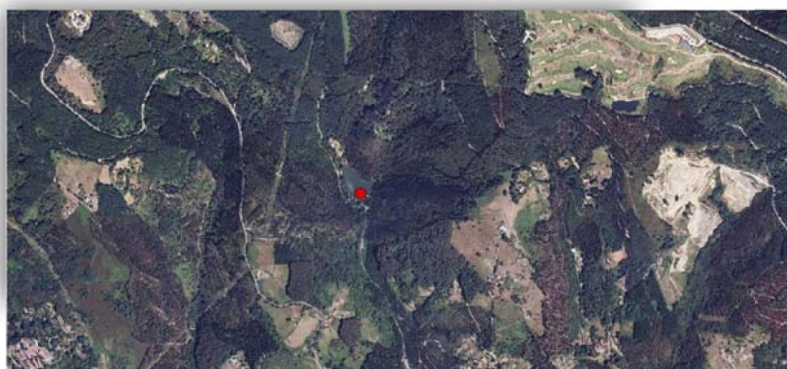
Campaña	1ª	2ª	3ª	4ª
Tª (°C)	17,2	-	14,1	-
pH	7,76	-	7,61	-
Conductividad (µS/cm)	694	-	393	-
Oxígeno disuelto (mg/l)	7,53	-	7,58	-
Oxígeno disuelto (%)	82,9	-	81,9	-
Profundidad (m)	Sup.	-	Sup.	-

Sup.: superficie

Recuento larvario

Campaña	1ª	2ª	3ª	4ª
Individuos trocóforas	0	-	0	-
Individuos Veliger	0	-	0	-
Individuos Pediveliger	0	-	0	-
Individuos Post-larva	0	-	0	-
Larvas/litro	0	-	0	-
Resultado	N	-	N	-

N (Negativo), P (Positivo), SP (Subpositivo $\leq 0,05$)

Código Estación: ARA-E**Embalse Arancelay****Datos generales****Coordenadas** X:511879; Y: 4788132**Localización** Agirre-Aperribai**Territorio** Bizkaia**Ámbito** Intercomunitario**Cuenca** Cantábrica**Tipo de masa** Embalse**Unidad Hidrológica** Ibaizabal**Datos de la toma de muestras**

Campaña	1ª	2ª	3ª	4ª
Fecha	06/07/15	06/08/15	10/09/15	09/10/15
Hora	12:00	10:00	9:00	11:00
Tipo de muestreo				
Superficial	x	x	x	x
Integrada				
Volumen	200	200	200	200
Técnica	Pozal	Pozal	Pozal	Pozal

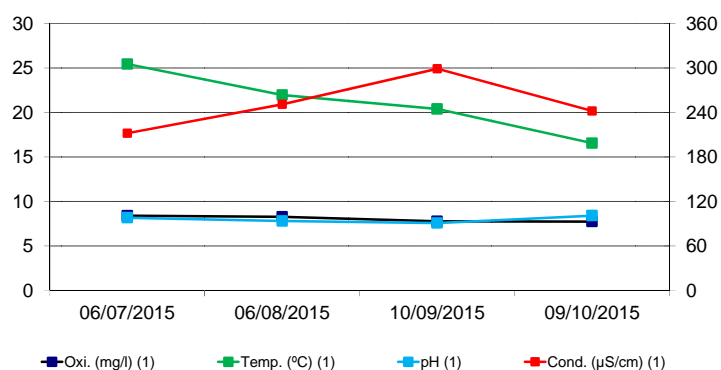
Datos físico-químicos

Campaña	1ª	2ª	3ª	4ª
Tª (°C)	25,44	21,96	20,40	16,55
pH	8,17	7,80	7,57	8,40
Conductividad (µS/cm)	212	251	299	242
Oxígeno disuelto (mg/l)	8,39	8,26	7,76	7,74
Oxígeno disuelto (%)	102,8	95,5	87,1	79,3
Profundidad (m)	Sup.	Sup.	Sup.	Sup.

Sup.: superficie

Recuento larvario

Campaña	1ª	2ª	3ª	4ª
Individuos trocóforas	0	0	0	0
Individuos Veliger	0	0	0	0
Individuos Pediveliger	0	0	0	0
Individuos Post-larva	0	0	0	0
Larvas/litro	0	0	0	0
Resultado	N	N	N	N

N (Negativo), P (Positivo), SP (Subpositivo $\leq 0,05$)

Código Estación: ARB-E**Balsa Arboleda****Datos generales**

Coordenadas	X:495772; Y: 4792384
Localización	La Arboleda
Territorio	Bizkaia
Ámbito	Intracomunitario
Cuenca	Cantábrica
Tipo de masa	Balsa
Unidad Hidrológica	Ibaizabal

**Datos de la toma de muestras**

Campaña	1ª	2ª	3ª	4ª
Fecha	29/06/15	05/08/15	03/09/15	09/10/15
Hora	17:00	13:00	15:45	9:15
Tipo de muestreo				
Superficial	x	x	x	x
Integrada				
Volumen	200	200	200	200
Técnica	Pozal	Pozal	Pozal	Pozal

Datos físico-químicos

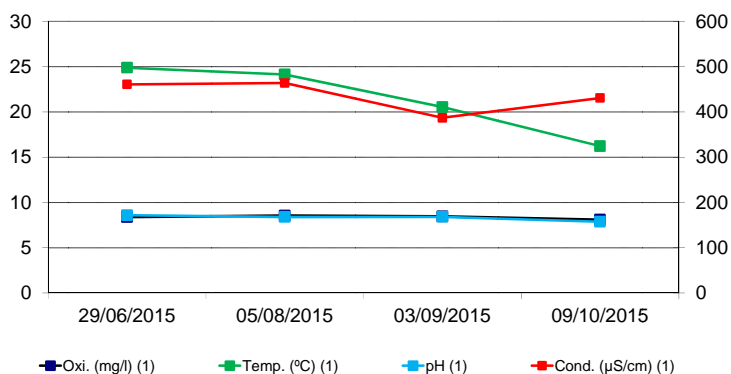
Campaña	1ª	2ª	3ª	4ª
Tª (°C)	24,89	24,15	20,54	16,22
pH	8,59	8,40	8,41	7,87
Conductividad (µS/cm)	461	464	387	431
Oxígeno disuelto (mg/l)	8,39	8,55	8,46	8,10
Oxígeno disuelto (%)	105	106,7	98	86,1
Profundidad (m)	Sup.	Sup.	Sup.	Sup.

Sup.: superficie

Recuento larvario

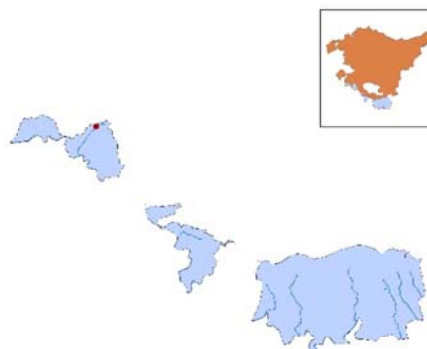
Campaña	1ª	2ª	3ª	4ª
Individuos trocóforas	0	0	0	0
Individuos Veliger	0	0	0	0
Individuos Pediveliger	0	0	0	0
Individuos Post-larva	0	0	0	0
Larvas/litro	0	0	0	0
Resultado	N	N	N	N

N (Negativo), P (Positivo), SP (Subpositivo ≤0,05)



Código Estación: ARR-E**Lago Arreo****Datos generales**

Coordenadas	X:500855; Y: 4736277
Localización	Villambrosa
Territorio	Araba
Ámbito	Intercomunitario
Cuenca	Ebro
Tipo de masa	Lago
Unidad Hidrológica	Ebro

**Datos de la toma de muestras**

Campaña	1ª	2ª	3ª	4ª
Fecha	02/07/15	30/07/15	01/09/15	05/10/15
Hora	11:15	10:45	12:30	11:15
Tipo de muestreo				
Superficial	x	x	x	x
Integrada				
Volumen	200	200	200	200
Técnica	Pozal	Pozal	Pozal	Pozal

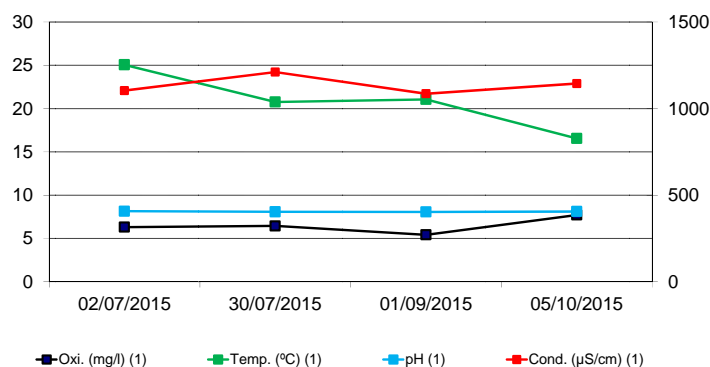
Datos físico-químicos

Campaña	1ª	2ª	3ª	4ª
Tª (°C)	25,06	20,76	21,06	16,55
pH	8,15	8,08	8,06	8,11
Conductividad (µS/cm)	1.104	1.211	1.086	1.145
Oxígeno disuelto (mg/l)	6,31	6,45	5,42	7,71
Oxígeno disuelto (%)	82,6	78,5	66,0	86,8
Profundidad (m)	Sup.	Sup.	Sup.	Sup.

Sup.: superficie

Recuento larvario

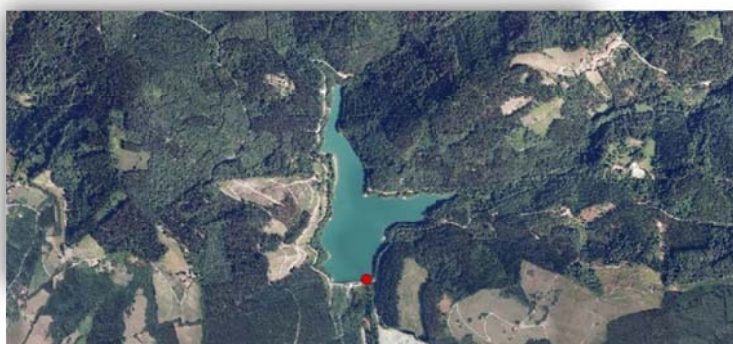
Campaña	1ª	2ª	3ª	4ª
Individuos trocóforas	0	0	0	0
Individuos Veliger	0	0	0	0
Individuos Pediveliger	0	0	0	0
Individuos Post-larva	0	0	0	0
Larvas/litro	0	0	0	0
Resultado	N	N	N	N

N (Negativo), P (Positivo), SP (Subpositivo $\leq 0,05$)

Código Estación: ARRI-E Embalse Arriaran

Datos generales

Coordenadas	X:561994; Y: 4768808
Localización	Astigarreta
Territorio	Gipuzkoa
Ámbito	Intercomunitario
Cuenca	Cantábrica
Tipo de masa	Embalse
Unidad Hidrológica	Oria



Datos de la toma de muestras

Campaña	1ª	2ª	3ª	4ª
Fecha	02/07/15	14/08/15	08/09/15	08/10/15
Hora	9:30	12:00	9:30	10:30
Tipo de muestreo				
Superficial				
Integrada	x	x	x	x
Volumen	400	400	400	400
Técnica	Bomba	Bomba	Bomba	Bomba

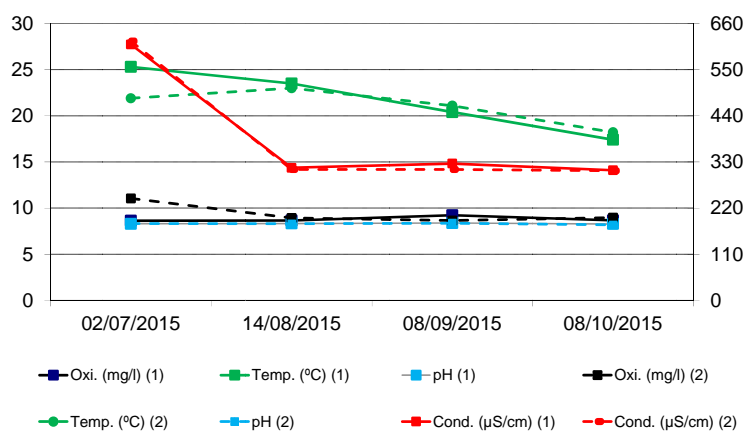
Datos físico-químicos

Campaña	1ª	2ª	3ª	4ª
Tª (°C)	25,3/ 21,9	23,5/ 23	20,4/ 21,1	17,4/ 18,2
pH	8,29/ 8,31	8,33/ 8,30	8,38/ 8,36	8,27/ 8,17
Conductividad (µS/cm)	610/ 618	316/ 312	326/ 312	310/ 309
Oxig. disuelto (mg/l)	8,63/ 11,04	8,65/ 8,93	9,22/ 8,64	8,66/ 8,96
Oxig. disuelto (%)	107,7/ 129,1	104,4/ 106,8	104,6/ 99,4	92,3/ 97,1
Profundidad(m)	2/5	2/5	2/5	2/5

Recuento larvario

Campaña	1ª	2ª	3ª	4ª
Individuos trocóforas	0	0	0	0
Individuos Veliger	0	0	0	0
Individuos Pediveliger	0	0	0	0
Individuos Post-larva	0	0	0	0
Larvas/litro	0	0	0	0
Resultado	N	N	N	N

N (Negativo), P (Positivo), SP (Subpositivo $\leq 0,05$)



Código Estación: ATB-E**Embalse Artiba****Datos generales**

Coordenadas	X:502313; Y: 4785395
Localización	Alonsotegi
Territorio	Bizkaia
Ámbito	Intercomunitario
Cuenca	Cantábrica
Tipo de masa	Embalse
Unidad Hidrológica	Ibaizabal

**Datos de la toma de muestras**

Campaña	1ª	2ª	3ª	4ª
Fecha	29/06/15	05/08/15	03/09/15	06/10/15
Hora	11:00	9:45	10:15	11:00
Tipo de muestreo				
Superficial	x	x	x	x
Integrada				
Volumen	200	200	200	200
Técnica	Pozal	Pozal	Pozal	Pozal

Datos físico-químicos

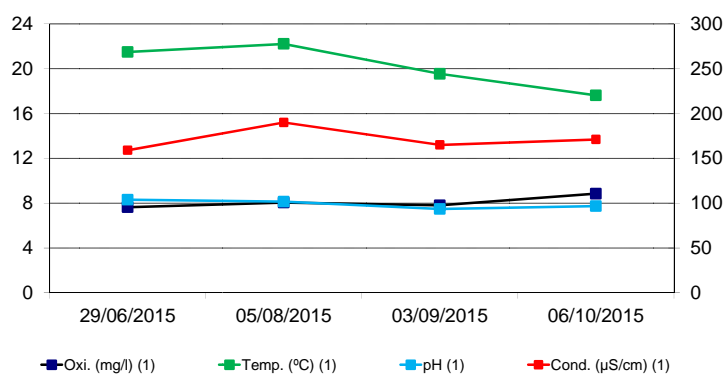
Campaña	1ª	2ª	3ª	4ª
Tª (°C)	21,49	22,21	19,54	17,62
pH	8,30	8,13	7,48	7,73
Conductividad (µS/cm)	159	190	165	171
Oxígeno disuelto (mg/l)	7,63	8,05	7,80	8,84
Oxígeno disuelto (%)	88,7	96,4	88,3	97,1
Profundidad (m)	Sup.	Sup.	Sup.	Sup.

Sup.: superficie

Recuento larvario

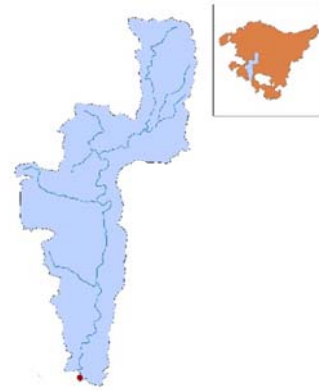
Campaña	1ª	2ª	3ª	4ª
Individuos trocóforas	0	0	0	0
Individuos Veliger	0	0	0	0
Individuos Pediveliger	0	0	0	0
Individuos Post-larva	0	0	0	0
Larvas/litro	0	0	0	0
Resultado	N	N	N	N

N (Negativo), P (Positivo), SP (Subpositivo ≤0,05)



Código Estación: BAI558-E**Baia****Datos generales**

Coordenadas	X:505824; Y: 4727791
Localización	Rivabellosa
Territorio	Araba
Ámbito	Intercomunitario
Cuenca	Ebro
Tipo de masa	Río
Unidad Hidrológica	Baia

**Datos de la toma de muestras**

Campaña	1ª	2ª	3ª	4ª
Fecha	02/07/15	30/07/15	01/09/15	05/10/15
Hora	12:30	11:30	13:30	12:00
Tipo de muestreo				
Superficial	x	x	x	x
Integrada				
Volumen	100	100	100	100
Técnica	Pozal	Pozal	Pozal	Pozal

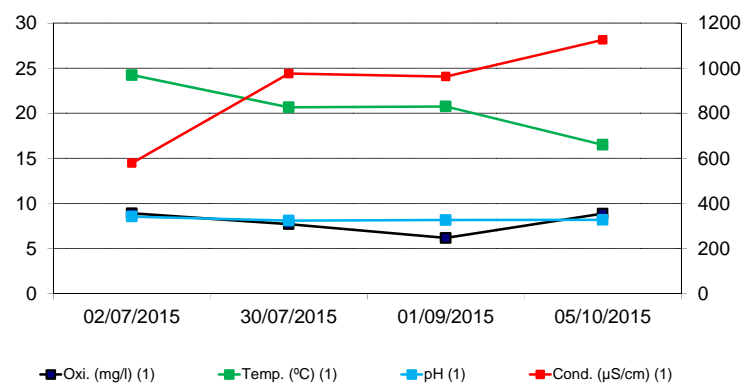
Datos físico-químicos

Campaña	1ª	2ª	3ª	4ª
Tª (°C)	24,4	20,66	20,76	16,5
pH	8,54	8,09	8,15	8,18
Conductividad (µS/cm)	579	976	963	1126
Oxígeno disuelto (mg/l)	8,89	7,69	6,16	8,86
Oxígeno disuelto (%)	111	90,4	72,5	96,7
Profundidad (m)	Sup.	Sup.	Sup.	Sup.

Sup.: superficie

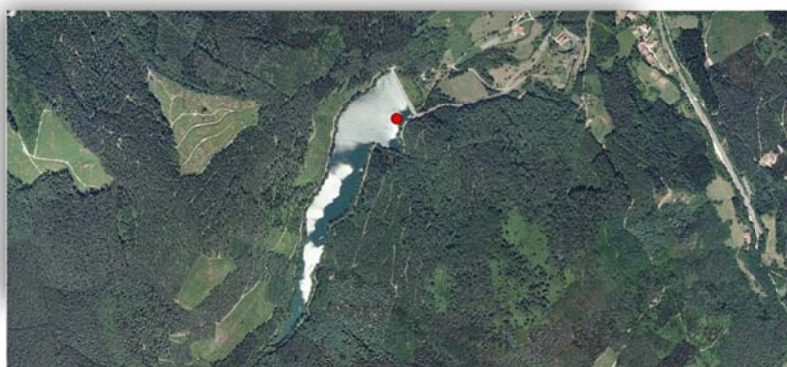
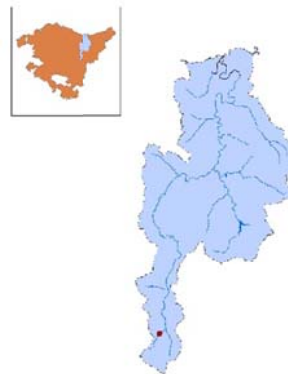
Recuento larvario

Campaña	1ª	2ª	3ª	4ª
Individuos trocóforas	0	0	0	0
Individuos Veliger	0	0	0	0
Individuos Pediveliger	0	0	0	0
Individuos Post-larva	0	0	0	0
Larvas/litro	0	0	0	0
Resultado	N	N	N	N

N (Negativo), P (Positivo), SP (Subpositivo $\leq 0,05$)

Código Estación: BAR-E**Embalse Barrendiola****Datos generales**

Coordenadas	X:553473; Y: 4762205
Localización	Brinkola
Territorio	Gipuzkoa
Ámbito	Intracomunitario
Cuenca	Cantábrica
Tipo de masa	Embalse
Unidad Hidrológica	Urola

**Datos de la toma de muestras**

Campaña	1ª	2ª	3ª	4ª
Fecha	02/07/15	14/08/15	08/09/15	08/10/15
Hora	11:15	13:00	11:30	11:45
Tipo de muestreo				
Superficial	x	x	x	x
Integrada				
Volumen	200	200	200	200
Técnica	Pozal	Pozal	Pozal	Pozal

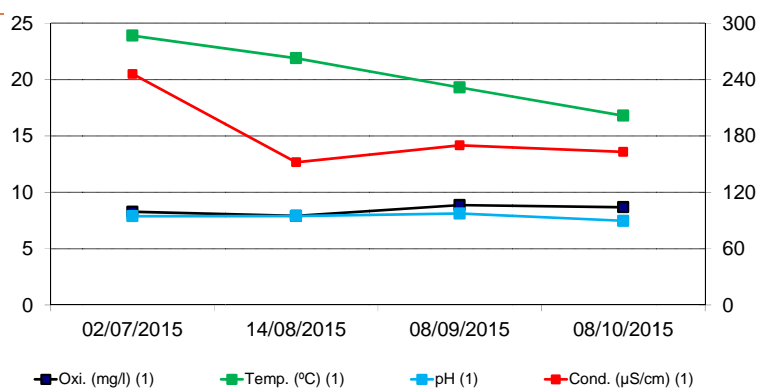
Datos físico-químicos

Campaña	1ª	2ª	3ª	4ª
Tª (°C)	23,9	21,9	19,3	16,8
pH	7,88	7,89	8,11	7,47
Conductividad (µS/cm)	246	152	170	163
Oxígeno disuelto (mg/l)	8,27	7,90	8,86	8,68
Oxígeno disuelto (%)	103,6	95,5	101,3	94,3
Profundidad (m)	Sup.	Sup.	Sup.	Sup.

Sup.: superficie

Recuento larvario

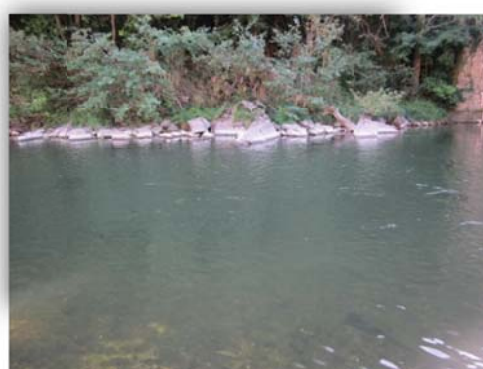
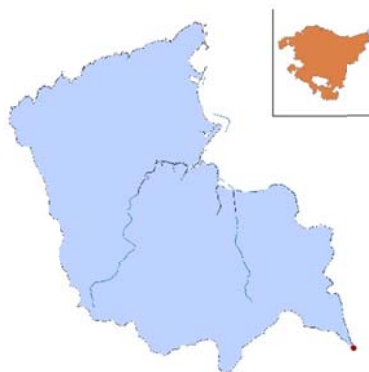
Campaña	1ª	2ª	3ª	4ª
Individuos trocóforas	0	0	0	0
Individuos Veliger	0	0	0	0
Individuos Pediveliger	0	0	0	0
Individuos Post-larva	0	0	0	0
Larvas/litro	0	0	0	0
Resultado	N	N	N	N

N (Negativo), P (Positivo), SP (Subpositivo $\leq 0,05$)

Código Estación: BID555**Bidasoa**

Datos generales

Coordenadas	X:603073; Y: 4794251
Localización	Endarlatsa
Territorio	Gipuzkoa
Ámbito	Intercomunitario
Cuenca	Cantábrica
Tipo de masa	Río
Unidad Hidrológica	Bidasoa



Datos de la toma de muestras

Campaña	1ª	2ª	3ª	4ª
Fecha	03/07/15	-	11/09/15	-
Hora	12:45	-	13:00	-
Tipo de muestreo				
Superficial	x	-	x	-
Integrada				
Volumen	100	-	100	-
Técnica	Pozal	-	Pozal	-

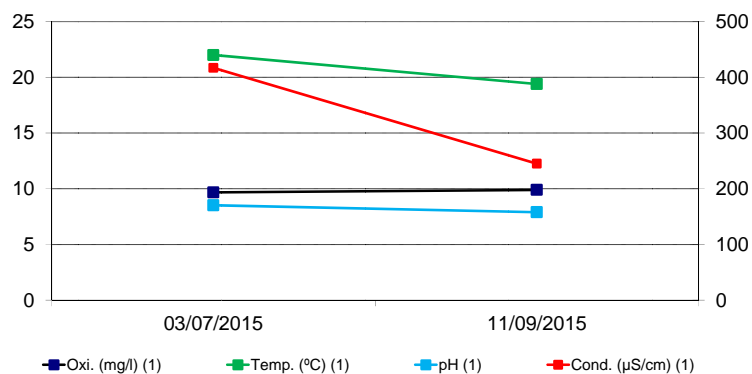
Datos físico-químicos

Campaña	1ª	2ª	3ª	4ª
Tª (°C)	22	-	19,4	-
pH	8,52	-	7,89	-
Conductividad (µS/cm)	417	-	245	-
Oxígeno disuelto (mg/l)	9,67	-	9,89	-
Oxígeno disuelto (%)	109,8	-	107,4	-
Profundidad	Sup.	-	Sup.	-

Sup.: superficie

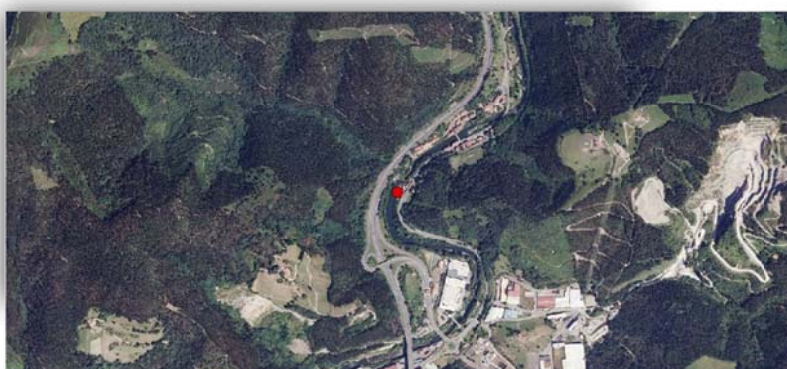
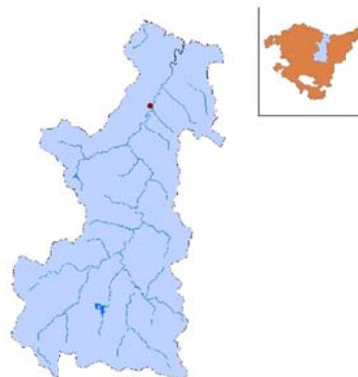
Recuento larvario

Campaña	1ª	2ª	3ª	4ª
Individuos trocóforas	0	-	0	-
Individuos Veliger	0	-	0	-
Individuos Pediveliger	0	-	0	-
Individuos Post-larva	0	-	0	-
Larvas/litro	0	-	0	-
Resultado	N	-	N	-

N (Negativo), P (Positivo), SP (Subpositivo $\leq 0,05$)

Código Estación: DEB450-E**Deba****Datos generales**

Coordenadas	X:548433; Y: 4786985
Localización	Altzola
Territorio	Gipuzkoa
Ámbito	Intracomunitario
Cuenca	Cantábrica
Tipo de masa	Río
Unidad Hidrológica	Deba

**Datos de la toma de muestras**

Campaña	1ª	2ª	3ª	4ª
Fecha	02/07/15	-	08/09/15	-
Hora	14:45	-	13:30	-
Tipo de muestreo				
Superficial	x	-	x	-
Integrada		-		-
Volumen	100	-	100	-
Técnica	Pozal	-	Pozal	-

Datos físico-químicos

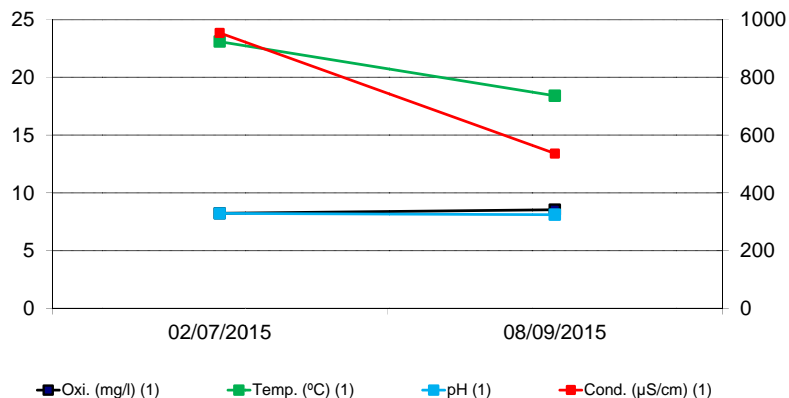
Campaña	1ª	2ª	3ª	4ª
Tª (°C)	23,1	-	18,4	-
pH	8,21	-	8,10	-
Conductividad (µS/cm)	954	-	536	-
Oxígeno disuelto (mg/l)	8,22	-	8,53	-
Oxígeno disuelto (%)	95,1	-	90,2	-
Profundidad (m)	Sup.	-	Sup.	-

Sup.: superficie

Recuento larvario

Campaña	1ª	2ª	3ª	4ª
Individuos trocóforas	0	-	0	-
Individuos Veliger	0	-	0	-
Individuos Pederaliger	0	-	0	-
Individuos Post-larva	0	-	0	-
Larvas/litro	0	-	0	-
Resultado	N	-	N	-

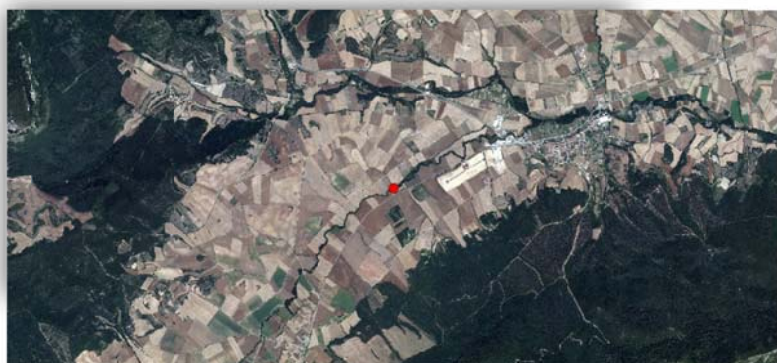
N (Negativo), P (Positivo), SP (Subpositivo ≤0,05)



Código Estación: EGA336-E Ega

Datos generales

Coordenadas	X:551208; Y: 4723861
Localización	Sta. Cruz de Campezo
Territorio	Araba
Ámbito	Intercomunitario
Cuenca	Ebro
Tipo de masa	Río
Unidad Hidrológica	Ega



Datos de la toma de muestras

Campaña	1ª	2ª	3ª	4ª
Fecha	17/07/15	13/08/15	09/09/15	06/10/15
Hora	10:30	16:00	15:30	15:30
Tipo de muestreo				
Superficial	x	x	x	x
Integrada				
Volumen	100	100	100	100
Técnica	Pozal	Pozal	Pozal	Pozal

Datos físico-químicos

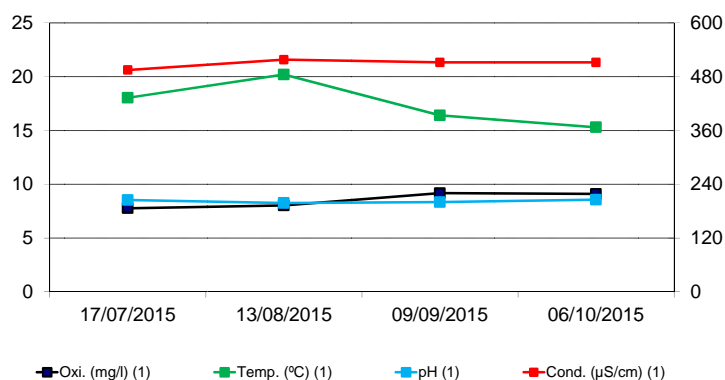
Campaña	1ª	2ª	3ª	4ª
Tª (°C)	18,04	20,2	16,4	15,3
pH	8,53	8,25	8,34	8,56
Conductividad (µS/cm)	495	518	512	512
Oxígeno disuelto (mg/l)	7,76	8,02	9,17	9,10
Oxígeno disuelto (%)	87,6	94,2	99,7	97,1
Profundidad	Sup	Sup	Sup	Sup

Sup.: superficie

Recuento larvario

Campaña	1ª	2ª	3ª	4ª
Individuos trocóforas	0	0	0	0
Individuos Veliger	0	0	0	0
Individuos Pediveliger	0	0	0	0
Individuos Post-larva	0	0	0	0
Larvas/litro	0	0	0	0
Resultado	N	N	N	N

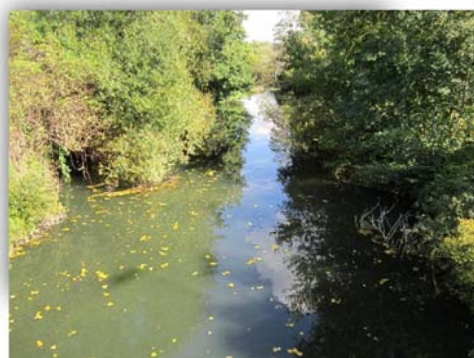
N (Negativo), P (Positivo), SP (Subpositivo $\leq 0,05$)



Código Estación: EGA370-E**Ega**

Datos generales

Coordenadas	X:553682; Y: 4724736
Localización	Sta. Cruz de Campezo
Territorio	Araba
Ámbito	Intercomunitario
Cuenca	Ebro
Tipo de masa	Río
Unidad Hidrológica	Ega



Datos de la toma de muestras

Campaña	1ª	2ª	3ª	4ª
Fecha	01/07/15	13/08/15	09/09/15	06/10/15
Hora	14:00	16:30	15:45	15:45
Tipo de muestreo				
Superficial	x	x	x	x
Integrada				
Volumen	100	100	100	100
Técnica	Pozal	Pozal	Pozal	Pozal

Datos físico-químicos

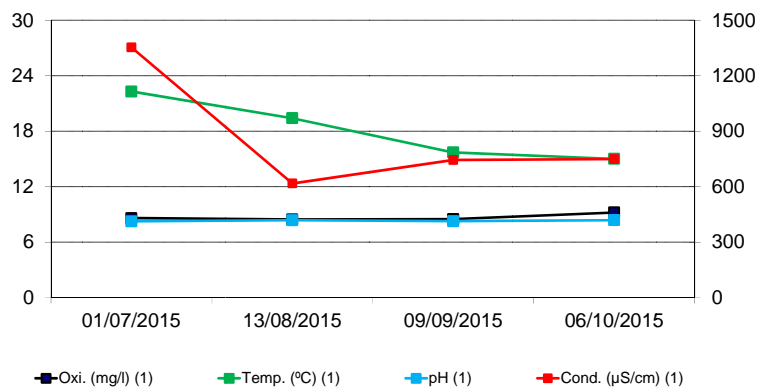
Campaña	1ª	2ª	3ª	4ª
Tª (°C)	22,3	19,4	15,7	15
pH	8,25	8,36	8,26	8,37
Conductividad (µS/cm)	1.354	617	744	749
Oxígeno disuelto (mg/l)	8,59	8,45	8,48	9,20
Oxígeno disuelto (%)	105,1	97,4	101,4	97,1
Profundidad	Sup	Sup	Sup	Sup

Sup.: superficie

Recuento larvario

Campaña	1ª	2ª	3ª	4ª
Individuos trocóforas	0	0	0	0
Individuos Veliger	1	0	0	0
Individuos Pediveliger	2	0	0	0
Individuos Post-larva	0	0	0	0
Larvas/litro	0,03	0	0	0
Resultado	SP	N	N	N

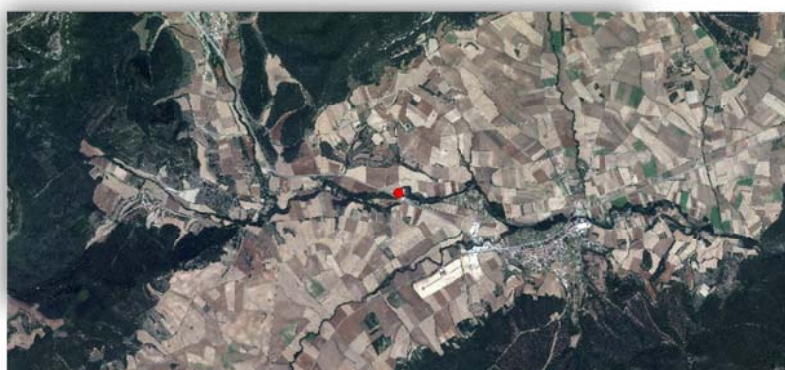
N (Negativo), P (Positivo), SP (Subpositivo ≤0,05)



Código Estación: EGB-E**Berrón**

Datos generales

Coordenadas	X:551548; Y: 4725032
Localización	Sta. Cruz de Campezo
Territorio	Araba
Ámbito	Intercomunitario
Cuenca	Ebro
Tipo de masa	Río
Unidad Hidrológica	Ega



Datos de la toma de muestras

Campaña	1ª	2ª	3ª	4ª
Fecha	01/07/15	13/08/15	09/09/15	06/10/15
Hora	10:00	14:45	14:30	14:45
Tipo de muestreo				
Superficial	x	x	x	x
Integrada				
Volumen	100	100	100	100
Técnica	Pozal	Pozal	Pozal	Pozal

Datos físico-químicos

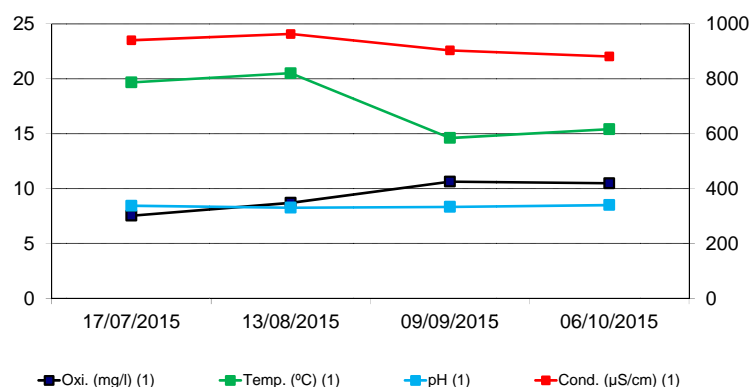
Campaña	1ª	2ª	3ª	4ª
Tª (°C)	19,6	20,50	14,6	15,4
pH	8,42	8,25	8,332	8,49
Conductividad (µS/cm)	940	963	903	881
Oxígeno disuelto (mg/l)	7,51	8,69	10,62	10,47
Oxígeno disuelto (%)	87,3	102,6	111,7	110,9
Profundidad (m)	Sup	Sup	Sup	Sup

Sup.: superficie

Recuento larvario

Campaña	1ª	2ª	3ª	4ª
Individuos trocóforas	0	0	0	0
Individuos Veliger	0	0	0	0
Individuos Pediveliger	0	0	0	0
Individuos Post-larva	0	0	0	0
Larvas/litro	0	0	0	0
Resultado	N	N	N	N

N (Negativo), P (Positivo), SP (Subpositivo ≤0,05)



Código Estación: GAL095-E**Galindo****Datos generales**

Coordenadas	X:500569; Y: 4791880
Localización	Barakaldo
Territorio	Bizkaia
Ámbito	Intracomunitario
Cuenca	Cantábrica
Tipo de masa	Río
Unidad Hidrológica	Ibaizabal

**Datos de la toma de muestras**

Campaña	1ª	2ª	3ª	4ª
Fecha	30/06/15	04/08/15	07/09/15	08/10/15
Hora	14:45	15:45	14:00	14:15
Tipo de muestreo				
Superficial	x	x	x	x
Integrada				
Volumen	100	100	100	100
Técnica	Pozal	Pozal	Pozal	Pozal

Datos físico-químicos

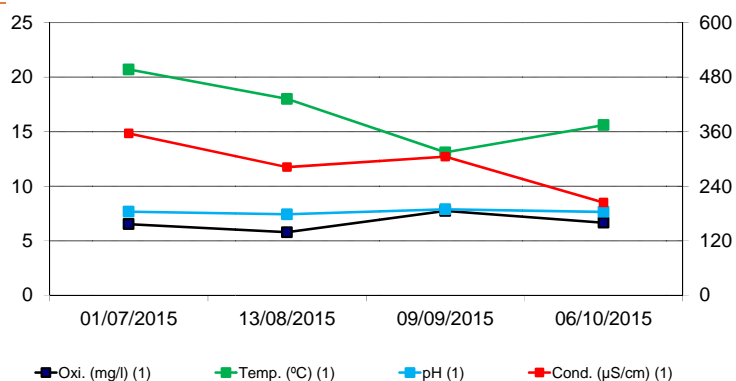
Campaña	1ª	2ª	3ª	4ª
Tª (° C)	21,56	19,65	17,26	16,48
pH	8,64	7,97	7,93	8,13
Conductividad (µS/cm)	360	395	345	467
Oxígeno disuelto (mg/l)	8,86	8,11	8,63	9,60
Oxígeno disuelto (%)	101	88,6	89,2	98
Profundidad (m)	Sup.	Sup.	Sup.	Sup

Sup.: superficie

Recuento larvario

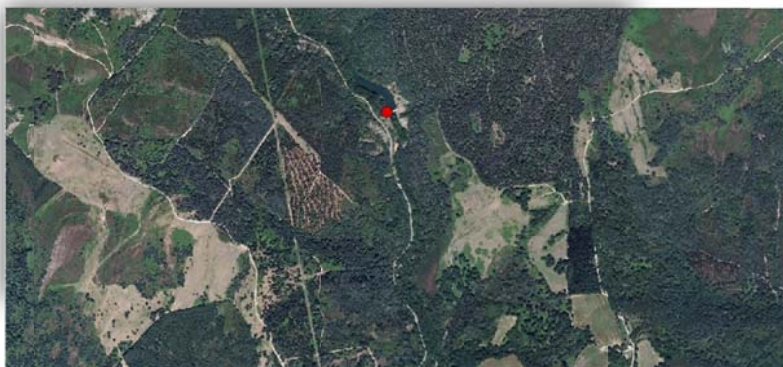
Campaña	1ª	2ª	3ª	4ª
Individuos trocóforas	0	0	0	0
Individuos Veliger	0	0	0	0
Individuos Pediveliger	0	0	0	0
Individuos Post-larva	0	0	0	0
Larvas/litro	0	0	0	0
Resultado	N	N	N	N

N (Negativo), P (Positivo), SP (Subpositivo ≤0,05)



Código Estación: GOR1-E**Embalse Gorbea****Datos generales**

Coordenadas	X:521160; Y: 4761076
Localización	Zigoitia
Territorio	Araba
Ámbito	Intercomunitario
Cuenca	Ebro
Tipo de masa	Embalse
Unidad Hidrológica	Zadorra

**Datos de la toma de muestras**

Campaña	1ª	2ª	3ª	4ª
Fecha	30/06/15	12/08/15	10/09/15	07/10/15
Hora	8:45	9:30	9:15	10:15
Tipo de muestreo				
Superficial	x	x	x	x
Integrada				
Volumen	200	200	200	200
Técnica	Pozal	Pozal	Pozal	Pozal

Datos físico-químicos

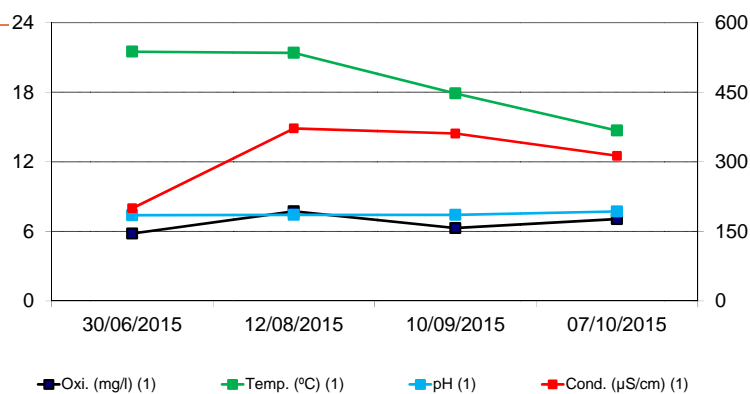
Campaña	1ª	2ª	3ª	4ª
Tª (°C)	21,5	21,4	17,9	14,7
pH	7,40	7,43	7,43	7,72
Conductividad (µS/cm)	200	372	361	313
Oxígeno disuelto (mg/l)	5,82	7,73	6,29	7,07
Oxígeno disuelto (%)	71,2	89,9	71,5	74,8
Profundidad (m)	Sup.	Sup.	Sup.	Sup.

Sup.: superficie

Recuento larvario

Campaña	1ª	2ª	3ª	4ª
Individuos trocóforas	0	0	0	0
Individuos Veliger	0	0	0	0
Individuos Pediveliger	0	0	0	0
Individuos Post-larva	0	0	0	0
Larvas/litro	0	0	0	0
Resultado	N	N	N	N

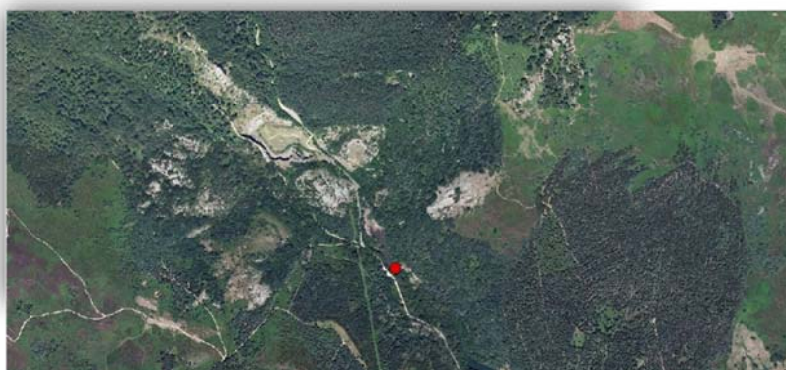
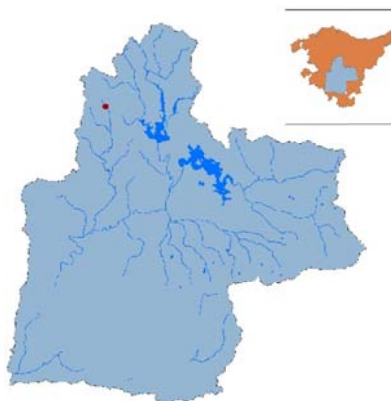
N (Negativo), P (Positivo), SP (Subpositivo ≤0,05)



Código Estación: GOR2-E**Embalse Gorbea**

Datos generales

Coordenadas	X:521160; Y: 4761076
Localización	Murua
Territorio	Araba
Ámbito	Intercomunitario
Cuenca	Ebro
Tipo de masa	Embalse
Unidad Hidrológica	Zadorra



Datos de la toma de muestras

Campaña	1ª	2ª	3ª	4ª
Fecha	30/06/15	12/08/15	10/09/15	07/10/15
Hora	9:15	10:15	9:45	10:45
Tipo de muestreo				
Superficial	x	x	x	x
Integrada				
Volumen	200	200	200	200
Técnica	Pozal	Pozal	Pozal	Pozal

Datos físico-químicos

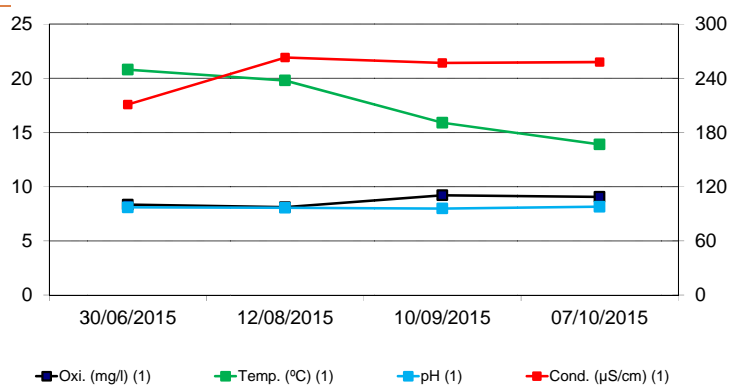
Campaña	1ª	2ª	3ª	4ª
Tª (°C)	20,8	19,8	15,9	13,9
pH	8,09	8,05	7,99	8,15
Conductividad (µS/cm)	211	263	257	258
Oxígeno disuelto (mg/l)	8,34	8,11	9,20	9,06
Oxígeno disuelto (%)	100,1	95,6	100	94
Profundidad (m)	Sup.	Sup.	Sup.	Sup.

Sup.: superficie

Recuento larvario

Campaña	1ª	2ª	3ª	4ª
Individuos trocóforas	0	0	0	0
Individuos Veliger	0	0	0	0
Individuos Pediveliger	0	0	0	0
Individuos Post-larva	0	0	0	0
Larvas/litro	0	0	0	0
Resultado	N	N	N	N

N (Negativo), P (Positivo), SP (Subpositivo ≤0,05)



Código Estación: GOR-E**Embalse Gorostiza****Datos generales**

Coordenadas	X:500332; Y: 4790712
Localización	Barakaldo
Territorio	Bizkaia
Ámbito	Intracomunitario
Cuenca	Cantábrica
Tipo de masa	Embalse
Unidad Hidrológica	Ibaizabal

**Datos de la toma de muestras**

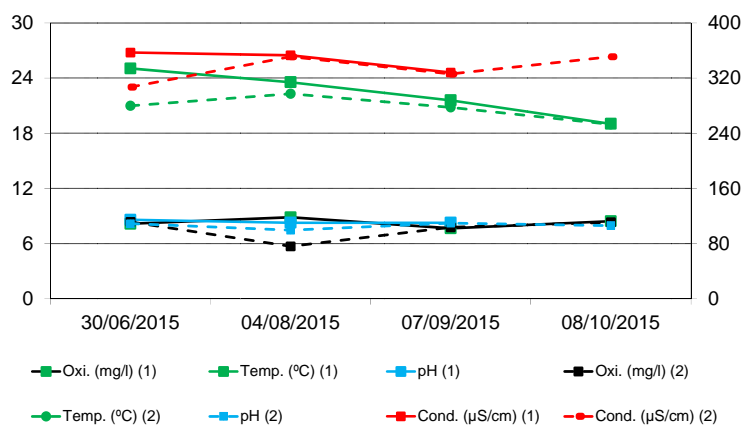
Campaña	1ª	2ª	3ª	4ª
Fecha	30/06/15	04/08/15	07/09/15	08/10/15
Hora	12:30	13:15	12:45	12:45
Tipo de muestreo				
Superficial				
Integrada	x	x	x	x
Volumen	400	400	400	400
Técnica	Bomba	Bomba	Bomba	Bomba

Datos físico-químicos

Campaña	1ª	2ª	3ª	4ª
Tª (°C)	25,05/ 20,99	23,55/ 22,30	21,58/ 20,81	19,02/ 18,97
pH	8,58/ 8,16	8,26/ 7,45	8,26/ 8,22	8/ 7,95
Conductividad (µS/cm)	357/ 307	353/ 351	328/ 326	353/ 351
Oxig. Dis. (mg/l)	8,15/ 8,35	8,85/ 5,69	7,66/ 7,76	8,43/ 8,31
Oxig. Dis. (%)	98,5/ 93,6	104,2/ 65,4	86,6/ 88,2	90,9/ 89,7
Profundidad (m)	2/5	2/5	2/5	2/5

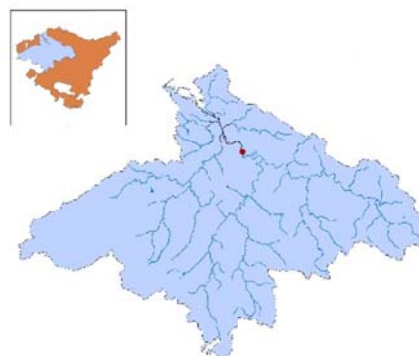
Recuento larvario

Campaña	1ª	2ª	3ª	4ª
Individuos trocóforas	0	0	0	0
Individuos Veliger	0	0	0	0
Individuos Pediveliger	0	0	0	0
Individuos Post-larva	0	0	0	0
Larvas/litro	0	0	0	0
Resultado	N	N	N	N

N (Negativo), P (Positivo), SP (Subpositivo $\leq 0,05$)

Código Estación: IAR222-E**Arratia****Datos generales**

Coordenadas	X:518545; Y: 4783053
Localización	Lemoa
Territorio	Bizkaia
Ámbito	Intercomunitario
Cuenca	Cantábrica
Tipo de masa	Río
Unidad Hidrológica	Ibaizabal

**Datos de la toma de muestras**

Campaña	1ª	2ª	3ª	4ª
Fecha	30/06/15	12/08/15	10/09/15	07/10/15
Hora	16:00	15:45	14:30	16:45
Tipo de muestreo				
Superficial	x	x	x	x
Integrada				
Volumen	100	100	100	100
Técnica	Pozal	Pozal	Pozal	Pozal

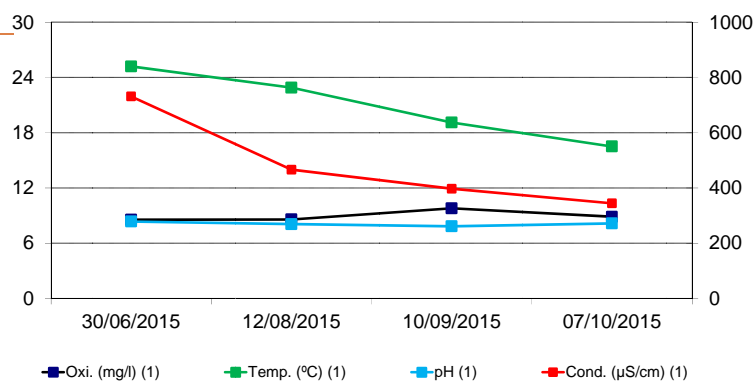
Datos físico-químicos

Campaña	1ª	2ª	3ª	4ª
Tª (° C)	25,2	22,9	19,1	16,5
pH	8,34	8,06	7,83	8,14
Conductividad (µS/cm)	731	466	397	344
Oxígeno disuelto (mg/l)	9,13	8,54	8,57	9,78
Oxígeno disuelto (%)	111,8	101,6	92,6	99,7
Profundidad (m)	Sup.	Sup.	Sup.	Sup.

Sup.: superficie

Recuento larvario

Campaña	1ª	2ª	3ª	4ª
Individuos trocóforas	0	0	0	0
Individuos Veliger	0	0	0	0
Individuos Pediveliger	0	0	0	0
Individuos Post-larva	0	0	0	0
Larvas/litro	0	0	0	0
Resultado	N	N	N	N

N (Negativo), P (Positivo), SP (Subpositivo $\leq 0,05$)

Código Estación: IAR-223-E**Arratia****Datos generales**

Coordenadas	X:520315; Y: 4771023
Localización	Zeanuri
Territorio	Bizkaia
Ámbito	Intercomunitario
Cuenca	Cantábrica
Tipo de masa	Río
Unidad Hidrológica	Ibaizabal

**Datos de la toma de muestras**

Campaña	1ª	2ª	3ª	4ª
Fecha	30/06/15	12/08/15	10/09/15	07/10/15
Hora	15:15	14:15	13:30	15:15
Tipo de muestreo				
Superficial	x	x	x	x
Integrada				
Volumen	100	100	100	100
Técnica	Pozal	Pozal	Pozal	Pozal

Datos físico-químicos

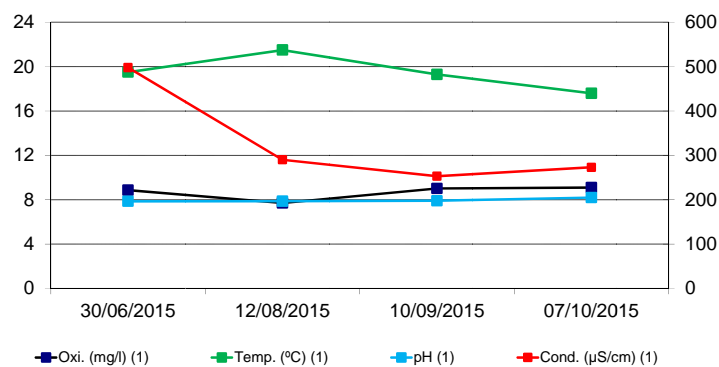
Campaña	1ª	2ª	3ª	4ª
Tª (° C)	19,5	21,5	19,3	17,6
pH	7,85	7,86	7,90	8,19
Conductividad (µS/cm)	498	290	253	273
Oxígeno disuelto (mg/l)	8,36	7,70	9,01	9,09
Oxígeno disuelto (%)	98,6	88,8	99	96,3
Profundidad (m)	Sup.	Sup.	Sup.	Sup.

Sup.: superficie

Recuento larvario

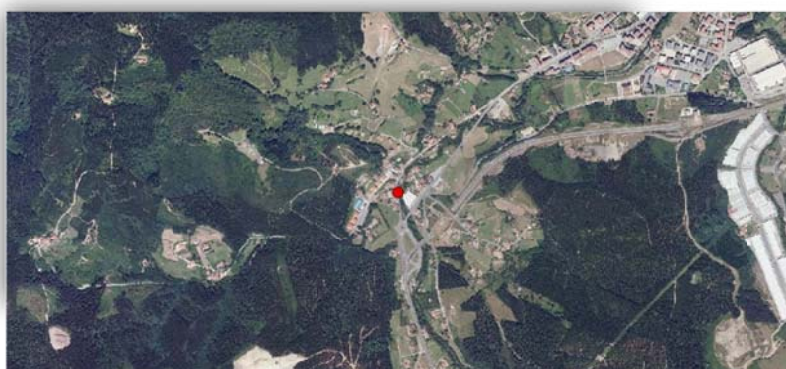
Campaña	1ª	2ª	3ª	4ª
Individuos trocóforas	0	0	3	0
Individuos Veliger	5	139	57	7
Individuos Pediveliger	2	41	51	3
Individuos Post-larva	0	0	0	0
Larvas/litro	0,07	1,80	1,11	0,10
Resultado	P	P	P	P

N (Negativo), P (Positivo), SP (Subpositivo ≤0,05)



Código Estación: IAR224-E**Arratia****Datos generales**

Coordenadas	X:516956; Y: 4778183
Localización	Arantzazu
Territorio	Bizkaia
Ámbito	Intercomunitario
Cuenca	Cantábrica
Tipo de masa	Río
Unidad Hidrológica	Ibaizabal

**Datos de la toma de muestras**

Campaña	1ª	2ª	3ª	4ª
Fecha	30/06/15	12/08/15	10/09/15	07/10/15
Hora	15:30	15:15	14:00	16:30
Tipo de muestreo				
Superficial	x	x	x	x
Integrada				
Volumen	100	100	100	100
Técnica	Pozal	Pozal	Pozal	Pozal

Datos físico-químicos

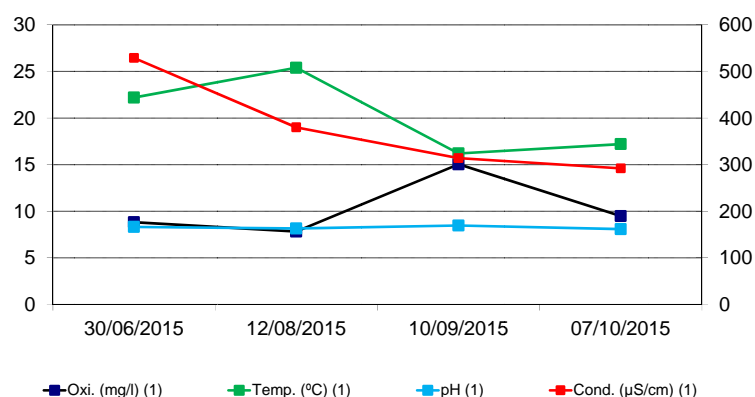
Campaña	1ª	2ª	3ª	4ª
Tª (°C)	22,2	25,4	16,2	17,2
pH	8,31	8,15	8,46	8,08
Conductividad (µS/cm)	529	380	314	292
Oxígeno disuelto (mg/l)	8,82	7,82	15,04	9,48
Oxígeno disuelto (%)	102,4	96,3	162,4	98,6
Profundidad (m)	Sup.	Sup.	Sup.	Sup.

Sup.: superficie

Recuento larvario

Campaña	1ª	2ª	3ª	4ª
Individuos trocóforas	0	0	0	0
Individuos Veliger	0	14	2	0
Individuos Pediveliger	0	2	0	0
Individuos Post-larva	0	0	0	0
Larvas/litro	0	0,16	0,02	0
Resultado	N	P	SP	N

N (Negativo), P (Positivo), SP (Subpositivo ≤0,05)



Código Estación: IBA370-E**Usansolo**

Datos generales

Coordenadas	X:515105; Y: 4784624
Localización	Murtatza
Territorio	Bizkaia
Ámbito	Intercomunitario
Cuenca	Cantábrica
Tipo de masa	Río
Unidad Hidrológica	Ibaizabal



Datos de la toma de muestras

Campaña	1ª	2ª	3ª	4ª
Fecha	30/06/15	12/08/15	10/09/15	07/10/15
Hora	16:30	16:00	14:45	17:15
Tipo de muestreo				
Superficial	x	x	x	x
Integrada				
Volumen	100	100	100	100
Técnica	Pozal	Pozal	Pozal	Pozal

Datos físico-químicos

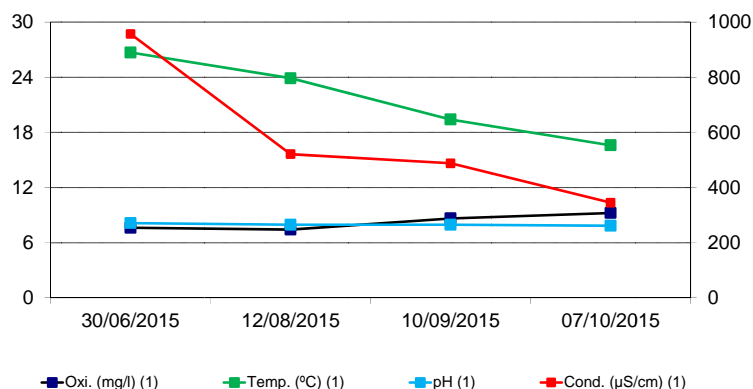
Campaña	1ª	2ª	3ª	4ª
Tª (°C)	26,7	23,9	19,4	16,6
pH	8,13	7,95	7,95	7,84
Conductividad (µS/cm)	957	521	488	345
Oxígeno disuelto (mg/l)	7,62	7,42	8,64	9,23
Oxígeno disuelto (%)	95,7	88,4	94	94,3
Profundidad (m)	Sup.	Sup.	Sup.	Sup.

Sup.: superficie

Recuento larvario

Campaña	1ª	2ª	3ª	4ª
Individuos trocóforas	0	0	0	0
Individuos Veliger	0	0	0	0
Individuos Pediveliger	0	0	0	0
Individuos Post-larva	0	0	0	0
Larvas/litro	0	0	0	0
Resultado	N	N	N	N

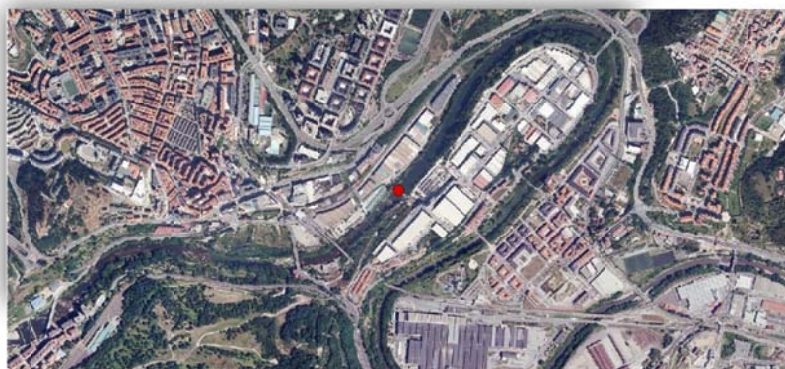
N (Negativo), P (Positivo), SP (Subpositivo ≤0,05)



Código Estación: IBA502-E**Bolueta**

Datos generales

Coordenadas	X:508050; Y: 4788346
Localización	Bilbao
Territorio	Bizkaia
Ámbito	Intercomunitario
Cuenca	Cantábrica
Tipo de masa	Estuario
Unidad Hidrológica	Ibaizabal



Datos de la toma de muestras

Campaña	1ª	2ª	3ª	4ª
Fecha	06/07/15	-	-	-
Hora	11:30	-	-	-
Tipo de muestreo				
Superficial	x	-	-	-
Integrada				
Volumen	100	-	-	-
Técnica	Pozal	-	-	-

Datos físico-químicos

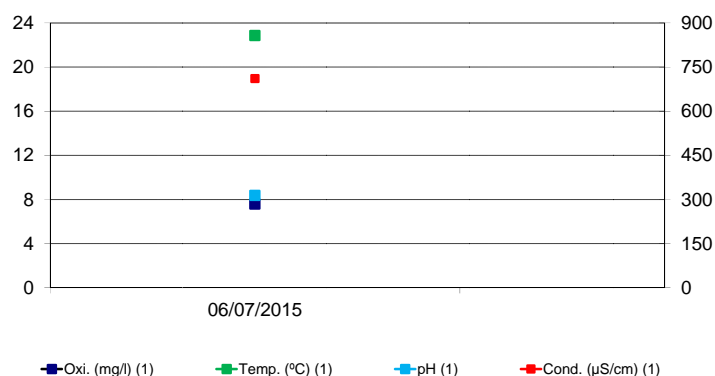
Campaña	1ª	2ª	3ª	4ª
Tª (° C)	22,85	-	-	-
pH	8,36	-	-	-
Conductividad (µS/cm)	711	-	-	-
Oxígeno disuelto (mg/l)	7,57	-	-	-
Oxígeno disuelto (%)	88	-	-	-
Profundidad (m)	Sup.	-	-	-

Sup.: superficie

Recuento larvario

Campaña	1ª	2ª	3ª	4ª
Individuos trocóforas	0	-	-	-
Individuos Veliger	0	-	-	-
Individuos Pediveliger	0	-	-	-
Individuos Post-larva	0	-	-	-
Larvas/litro	0	-	-	-
Resultado	N	-	-	-

N (Negativo), P (Positivo), SP (Subpositivo ≤0,05)



Código Estación: IBA526**Atxuri**

Datos generales

Coordenadas	X:506272; Y: 4788828
Localización	Bilbao
Territorio	Bizkaia
Ámbito	Intracomunitario
Cuenca	Cantábrica
Tipo de masa	Estuario
Unidad Hidrológica	Ibaizabal



Datos de la toma de muestras

Campaña	1ª	2ª	3ª	4ª
Fecha	06/07/15	05/08/15	08/09/15	06/10/15
Hora	11:00	16:30	9:30	13:30
Tipo de muestreo				
Superficial	x	x	x	x
Integrada				
Volumen	100	100	100	100
Técnica	Pozal	Pozal	Pozal	Pozal

Datos físico-químicos

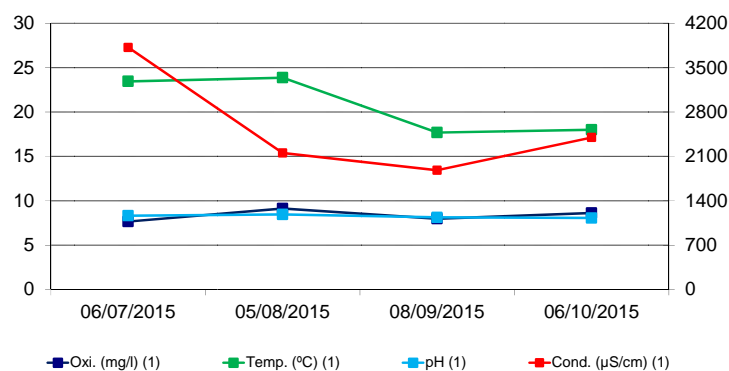
Campaña	1ª	2ª	3ª	4ª
Tª (°C)	23,46	23,88	17,69	18
pH	8,31	8,45	8,12	8,05
Conductividad (µS/cm)	3.820	2.154	1.881	2.398
Oxígeno disuelto (mg/l)	7,65	9,12	7,87	8,62
Oxígeno disuelto (%)	90,9	108	84,4	92,3
Profundidad (m)	Sup.	Sup.	Sup.	Sup.

Sup.: superficie

Recuento larvario

Campaña	1ª	2ª	3ª	4ª
Individuos trocóforas	0	0	0	0
Individuos Veliger	0	0	0	0
Individuos Pediveliger	0	2	1	0
Individuos Post-larva	0	0	0	0
Larvas/litro	0	0,02	0,01	0
Resultado	N	SP	SP	N

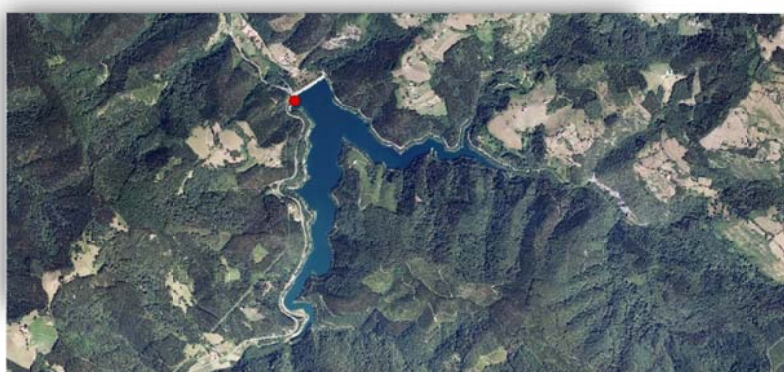
N (Negativo), P (Positivo), SP (Subpositivo ≤0,05)



Código Estación: IBA-E**Embalse Ibaieder**

Datos generales

Coordenadas	X:562790; Y: 4775286
Localización	Nuarbe
Territorio	Gipuzkoa
Ámbito	Intracomunitario
Cuenca	Cantábrica
Tipo de masa	Embalse
Unidad Hidrológica	Urola



Datos de la toma de muestras

Campaña	1ª	2ª	3ª	4ª
Fecha	02/07/15	14/08/15	08/09/15	08/10/15
Hora	16:00	16:45	15:30	14:30
Tipo de muestreo				
Superficial	x	x	x	x
Integrada				
Volumen	200	200	200	200
Técnica	Pozal	Pozal	Pozal	Pozal

Datos físico-químicos

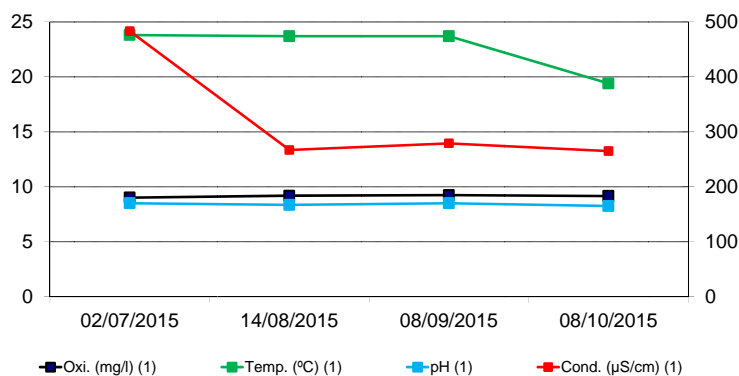
Campaña	1ª	2ª	3ª	4ª
Tª (°C)	23,8	23,7	23,7	19,4
pH	8,51	8,36	8,51	8,25
Conductividad (µS/cm)	483	267	279	265
Oxígeno disuelto (mg/l)	9,02	9,19	9,24	9,16
Oxígeno disuelto (%)	108,3	110,6	111,2	101
Profundidad (m)	Sup.	Sup.	Sup.	Sup.

Sup.: superficie

Recuento larvario

Campaña	1ª	2ª	3ª	4ª
Individuos trocóforas	0	0	0	0
Individuos Veliger	0	0	0	0
Individuos Pediveliger	0	0	0	0
Individuos Post-larva	0	0	0	0
Larvas/litro	0	0	0	0
Resultado	N	N	N	N

N (Negativo), P (Positivo), SP (Subpositivo ≤0,05)

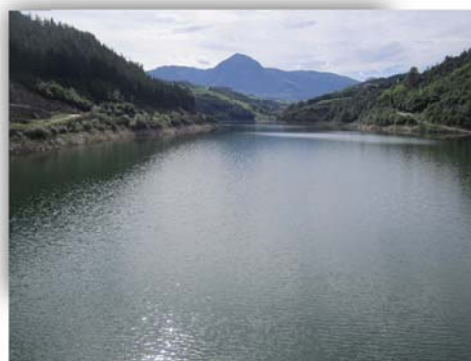


Código Estación: IBI-E

Embalse Ibiur

Datos generales

Coordenadas	X:571159; Y: 4770277
Localización	Baliarrain
Territorio	Gipuzkoa
Ámbito	Intercomunitario
Cuenca	Cantábrica
Tipo de masa	Embalse
Unidad Hidrológica	Oria



Datos de la toma de muestras

Campaña	1ª	2ª	3ª	4ª
Fecha	03/07/15	14/08/15	11/09/15	08/10/15
Hora	10:45	9:15	11:15	9:15
Tipo de muestreo				
Superficial				
Integrada	x	x	x	x
Volumen	400	400	400	400
Técnica	Bomba	Bomba	Bomba	Bomba

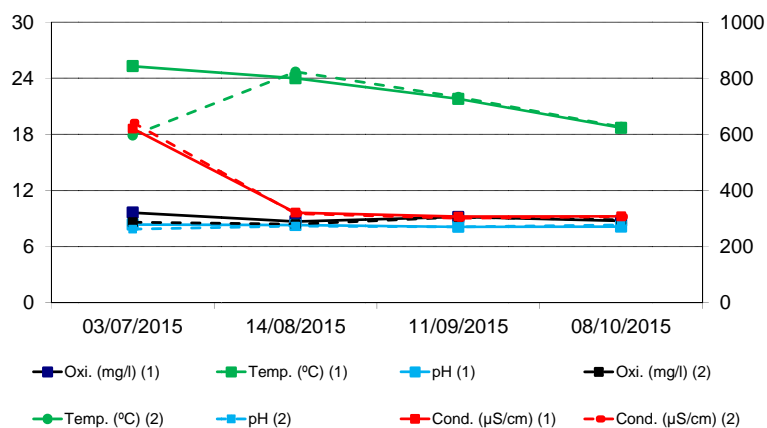
Datos físico-químicos

Campaña	1ª	2ª	3ª	4ª
Tª (°C)	25,3/ 17,9	24/ 24,7	21,8/ 22	18,7/ 18,8
pH	8,35/ 7,87	8,31/ 8,19	8,11/ 8,11	8,14/ 8,32
Conductiv. (µS/cm)	621/ 643	321/ 318	307/ 301	308/ 307
Oxí. Dis. (mg/l)	9,63/ 8,60	8,69/ 8,41	9,17/ 9,17	8,76/ 8,87
Oxí. Dis. (%)	118,9/ 91,7	104,5/ 98,7	106,5/ 106,5	94,7/ 96,1
Profundi.(m)	2/5	2/5	2/5	2/5

Recuento larvario

Campaña	1ª	2ª	3ª	4ª
Individuos trocóforas	0	0	0	0
Individuos Veliger	0	0	0	0
Individuos Pediveliger	0	0	0	0
Individuos Post-larva	0	0	0	0
Larvas/litro	0	0	0	0
Resultado	N	N	N	N

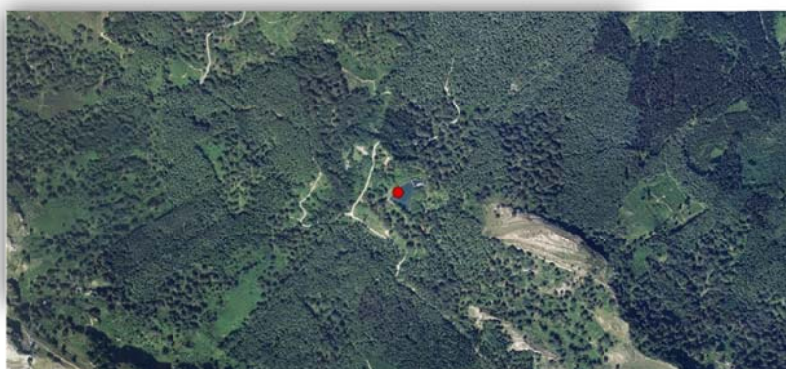
N (Negativo), P (Positivo), SP (Subpositivo ≤0,05)



Código Estación: ILA-E**Embalse Lambreabe**

Datos generales

Coordenadas	X:518359; Y: 4766979
Localización	Lambreabe
Territorio	Bizkaia
Ámbito	Intercomunitario
Cuenca	Cantábrica
Tipo de masa	Embalse
Unidad Hidrológica	Ibaizabal



Datos de la toma de muestras

Campaña	1ª	2ª	3ª	4ª
Fecha	30/06/15	-	-	-
Hora	13:00	-	-	-
Tipo de muestreo				
Superficial	x	-	-	-
Integrada				
Volumen	200	-	-	-
Técnica	Pozal	-	-	-

Datos físico-químicos

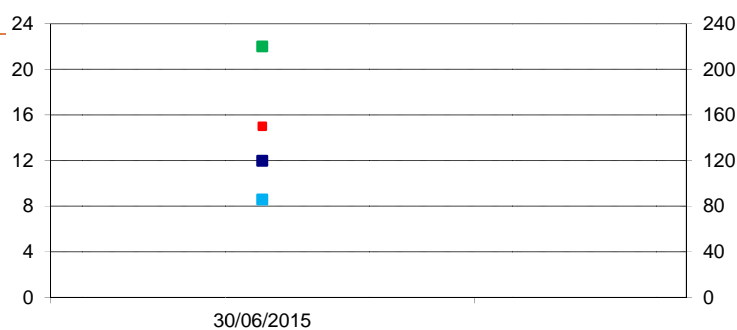
Campaña	1ª	2ª	3ª	4ª
Tª (°C)	22	-	-	-
pH	8,57	-	-	-
Conductividad (µS/cm)	150	-	-	-
Oxígeno disuelto (mg/l)	11,97	-	-	-
Oxígeno disuelto (%)	149	-	-	-
Profundidad (m)	Sup.	-	-	-

Sup.: superficie

Recuento larvario

Campaña	1ª	2ª	3ª	4ª
Individuos trocóforas	0	-	-	-
Individuos Veliger	0	-	-	-
Individuos Pediveliger	0	-	-	-
Individuos Post-larva	0	-	-	-
Larvas/litro	0	-	-	-
Resultado	N	-	-	-

N (Negativo), P (Positivo), SP (Subpositivo ≤0,05)

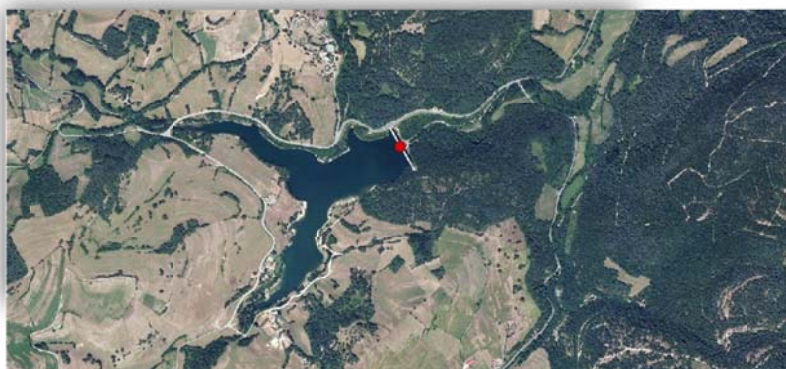


■ Oxi. (mg/l) (1)
 ■ Temp. (°C) (1)
 ■ pH (1)
 ■ Cond. (µS/cm) (1)

Código Estación: IMA-E**Embalse Maroño**

Datos generales

Coordenadas	X:495478; Y: 4766173
Localización	Izoria
Territorio	Araba
Ámbito	Intracomunitario
Cuenca	Cantábrica
Tipo de masa	Embalse
Unidad Hidrológica	Ibaizabal



Datos de la toma de muestras

Campaña	1ª	2ª	3ª	4ª
Fecha	07/07/15	06/08/15	10/09/15	09/10/15
Hora	16:00	13:00	13:00	14:00
Tipo de muestreo				
Superficial	x	x	x	x
Integrada				
Volumen	200	200	200	200
Técnica	Pozal	Pozal	Pozal	Pozal

Datos físico-químicos

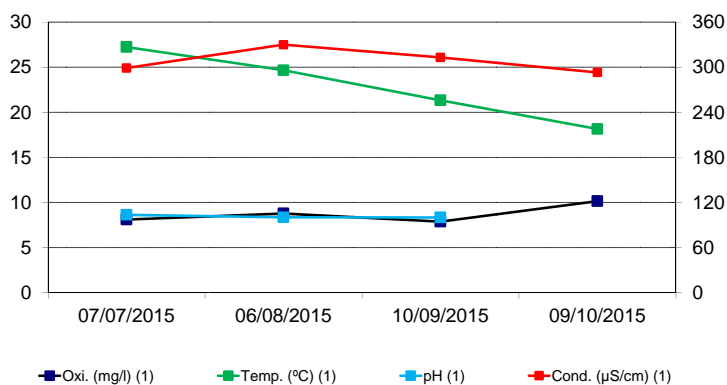
Campaña	1ª	2ª	3ª	4ª
Tª (°C)	27,25	24,67	21,33	18,15
pH	8,63	8,35	8,33	8,61
Conductividad (µS/cm)	299	330	313	293
Oxígeno disuelto (mg/l)	8,10	8,77	7,87	10,14
Oxígeno disuelto (%)	105,2	109,8	92,4	112,3
Profundidad (m)	Sup.	Sup.	Sup.	Sup.

Sup.: superficie

Recuento larvario

Campaña	1ª	2ª	3ª	4ª
Individuos trocóforas	0	0	0	0
Individuos Veliger	0	0	0	0
Individuos Pediveliger	0	0	0	0
Individuos Post-larva	0	0	0	0
Larvas/litro	0	0	0	0
Resultado	N	N	N	N

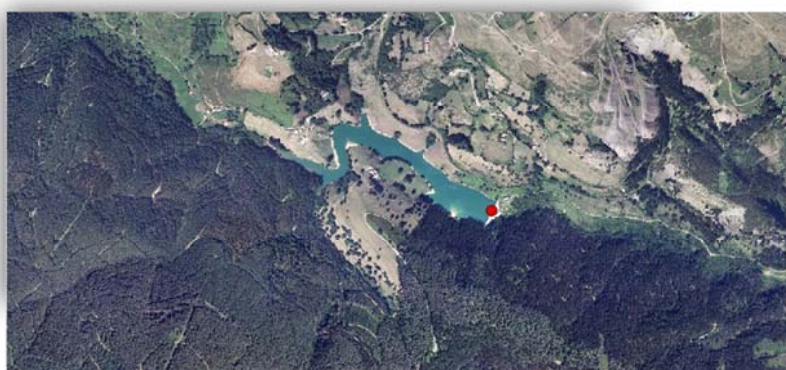
N (Negativo), P (Positivo), SP (Subpositivo ≤0,05)



Código Estación: IOI-E**Embalse Oiola**

Datos generales

Coordenadas	X:496247; Y: 4790840
Localización	Barakaldo
Territorio	Bizkaia
Ámbito	Intracomunitario
Cuenca	Cantábrica
Tipo de masa	Embalse
Unidad Hidrológica	Ibaizabal



Datos de la toma de muestras

Campaña	1ª	2ª	3ª	4ª
Fecha	07/07/15	04/08/15	07/09/15	08/10/15
Hora	16:00	12:15	11:30	12:00
Tipo de muestreo				
Superficial				
Integrada	x	x	x	x
Volumen	400	400	400	400
Técnica	Bomba	Bomba	Bomba	Bomba

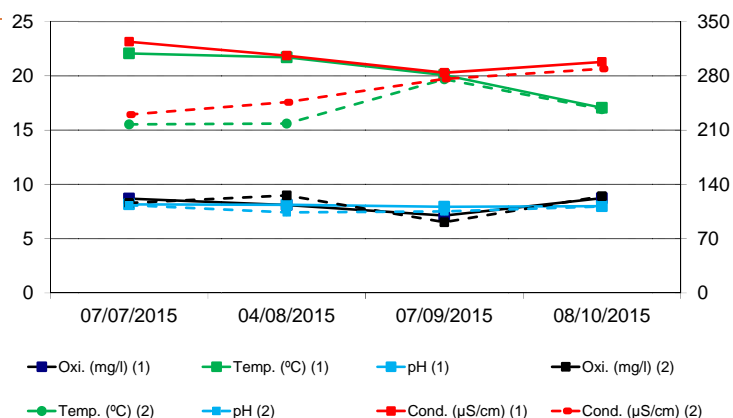
Datos físico-químicos

Campaña	1ª	2ª	3ª	4ª
Tª (°C)	22,06/ 15,52	21,7/ 15,6	20,07/ 19,68	17,05/ 16,93
pH	8,16/ 8,08	8,12/ 7,43	7,95/ 7,51	7,99/ 7,98
Conductiv. (µS/cm)	324/ 230	306/ 246	284/ 276	298/ 289
Oxí. Dis. (mg/l)	8,70/ 8,30	8,10/ 8,99	7,13/ 6,52	8,73/ 8,92
Oxí. Dis. (%)	103,1/ 86,5	95,2/ 93,6	80,9/ 73,1	93,5/ 95,4
Profundi.(m)	2/5	2/5	2/5	2/5

Recuento larvario

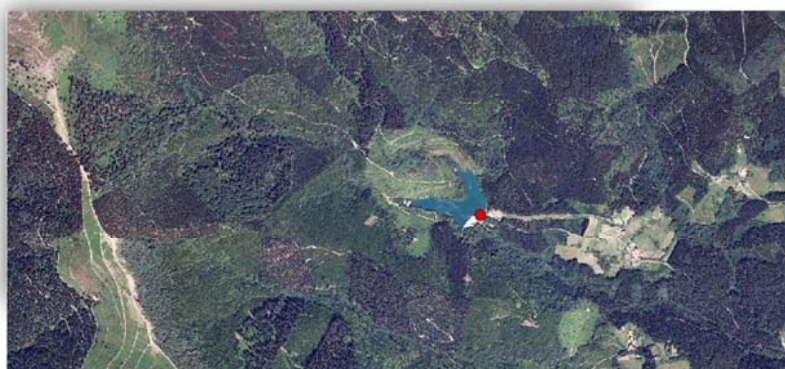
Campaña	1ª	2ª	3ª	4ª
Individuos trocóforas	0	0	0	0
Individuos Veliger	0	0	0	0
Individuos Pediveliger	0	0	0	0
Individuos Post-larva	0	0	0	0
Larvas/litro	0	0	0	0
Resultado	N	N	N	N

N (Negativo), P (Positivo), SP (Subpositivo ≤0,05)



Código Estación: IZO-E**Embalse Zollo****Datos generales**

Coordenadas	X:503472; Y: 4782122
Localización	Zaramillo
Territorio	Bizkaia
Ámbito	Intercomunitario
Cuenca	Cantábrica
Tipo de masa	Embalse
Unidad Hidrológica	Ibaizabal

**Datos de la toma de muestras**

Campaña	1ª	2ª	3ª	4ª
Fecha	30/06/15	12/08/15	10/09/15	07/10/15
Hora	17:30	16:45	15:30	18:00
Tipo de muestreo				
Superficial				
Integrada	x	x	x	x
Volumen	400	400	400	400
Técnica	Bomba	Bomba	Bomba	Bomba

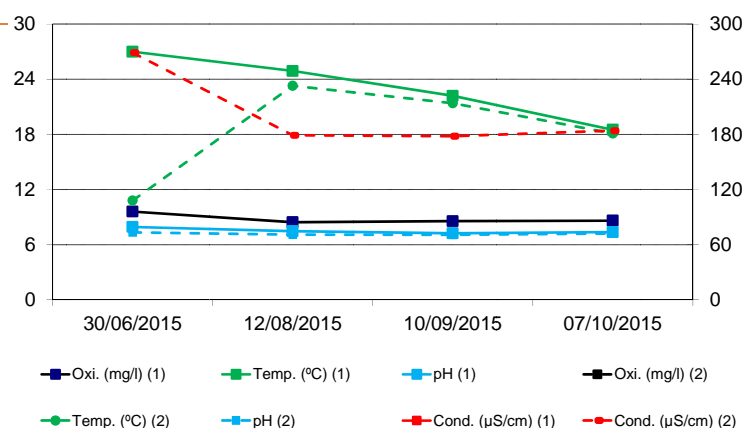
Datos físico-químicos

Campaña	1ª	2ª	3ª	4ª
Tª (°C)	27/ 10,8	24,9/ 23,3	22,2/ 21,4	18,5/ 18,1
pH	7,93/ 7,33	7,47/ 7,09	7,24/ 7,07	7,36/ 7,21
Conductiv. (µS/cm)	286/ 269	175/ 179	188/ 178	185/ 184
Oxí. Dis. (mg/l)	9,60/ 10,34	8,44/ 8,01	8,56/ 8,41	8,61/ 8,44
Oxí. Dis. (%)	124,1/ 116,5	104,8/ 96,4	100,5/ 97,4	93,4/ 90,9
Profundi. (m)	2/5	2/5	2/5	2/5

Recuento larvario

Campaña	1ª	2ª	3ª	4ª
Individuos trocóforas	0	0	0	0
Individuos Veliger	0	0	0	0
Individuos Pediveliger	0	0	0	0
Individuos Post-larva	0	0	0	0
Larvas/litro	0	0	0	0
Resultado	N	N	N	N

N (Negativo), P (Positivo), SP (Subpositivo ≤0,05)



Código Estación: KAD183-E Kadagua

Datos generales

Coordenadas	X:484218; Y: 4782304
Localización	Balmaseda
Territorio	Bizkaia
Ámbito	Intercomunitario
Cuenca	Cantábrica
Tipo de masa	Río
Unidad Hidrológica	Ibaizabal



Datos de la toma de muestras

Campaña	1ª	2ª	3ª	4ª
Fecha	29/06/15	05/08/15	03/09/15	06/10/15
Hora	12:15	11:15	11:30	12:00
Tipo de muestreo				
Superficial	x	x	x	x
Integrada				
Volumen	100	100	100	100
Técnica	Pozal	Pozal	Pozal	Pozal

Datos físico-químicos

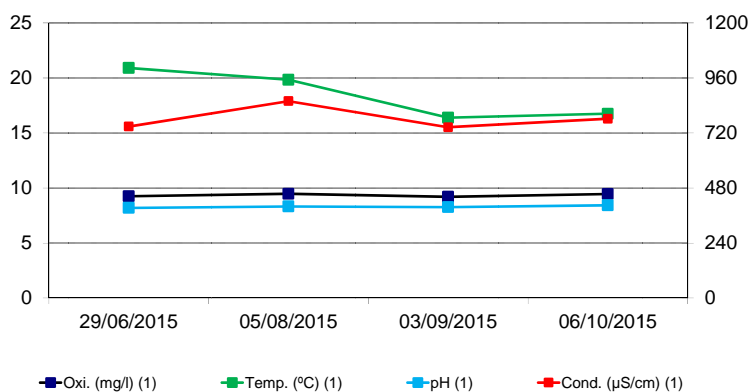
Campaña	1ª	2ª	3ª	4ª
Tª (°C)	20,91	19,83	16,39	16,75
pH	8,19	8,32	8,26	8,43
Conductividad (µS/cm)	748	859	745	782
Oxígeno disuelto (mg/l)	9,25	9,47	9,20	9,45
Oxígeno disuelto (%)	104,3	106,3	95,6	100
Profundidad (m)	Sup.	Sup.	Sup.	Sup.

Sup.: superficie

Recuento larvario

Campaña	1ª	2ª	3ª	4ª
Individuos trocóforas	0	0	0	0
Individuos Veliger	0	0	0	0
Individuos Pediveliger	0	0	0	0
Individuos Post-larva	0	0	0	0
Larvas/litro	0	0	0	0
Resultado	N	N	N	N

N (Negativo), P (Positivo), SP (Subpositivo ≤0,05)



Código Estación: KAD525-E Kadagua

Datos generales

Coordenadas	X:501874; Y: 4788545
Localización	Alonsotegi
Territorio	Bizkaia
Ámbito	Intercomunitario
Cuenca	Cantábrica
Tipo de masa	Río
Unidad Hidrológica	Ibaizabal



Datos de la toma de muestras

Campaña	1ª	2ª	3ª	4ª
Fecha	29/06/15	05/08/15	03/09/15	06/10/15
Hora	9:45	9:15	9:30	10:15
Tipo de muestreo				
Superficial	x	x	x	x
Integrada				
Volumen	100	100	100	100
Técnica	Pozal	Pozal	Pozal	Pozal

Datos físico-químicos

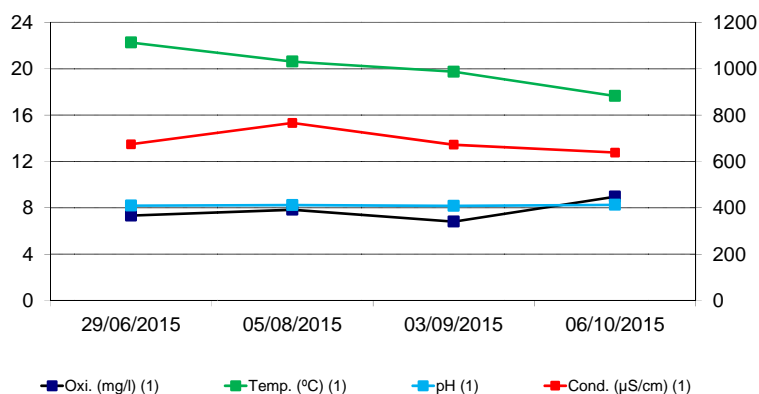
Campaña	1ª	2ª	3ª	4ª
Tª (°C)	22,27	20,62	19,75	17,65
pH	8,18	8,23	8,16	8,25
Conductividad (µS/cm)	674	766	672	638
Oxígeno disuelto (mg/l)	7,32	7,83	6,80	8,96
Oxígeno disuelto (%)	83,8	88	74,7	95,4
Profundidad (m)	Sup.	Sup.	Sup.	Sup.

Sup.: superficie

Recuento larvario

Campaña	1ª	2ª	3ª	4ª
Individuos trocóforas	0	0	0	0
Individuos Veliger	0	0	0	0
Individuos Pediveliger	0	0	0	0
Individuos Post-larva	0	0	0	0
Larvas/litro	0	0	0	0
Resultado	N	N	N	N

N (Negativo), P (Positivo), SP (Subpositivo ≤0,05)



Código Estación: KHE305-E**Herrerías****Datos generales**

Coordenadas	X:495293; Y: 4781412
Localización	Gordexola
Territorio	Bizkaia
Ámbito	Intercomunitario
Cuenca	Cantábrica
Tipo de masa	Río
Unidad Hidrológica	Ibaizabal

**Datos de la toma de muestras**

Campaña	1ª	2ª	3ª	4ª
Fecha	29/06/15	05/08/15	03/09/15	06/10/15
Hora	11:30	10:30	11:00	11:30
Tipo de muestreo				
Superficial	x	x	x	x
Integrada				
Volumen	100	100	100	100
Técnica	Pozal	Pozal	Pozal	Pozal

Datos físico-químicos

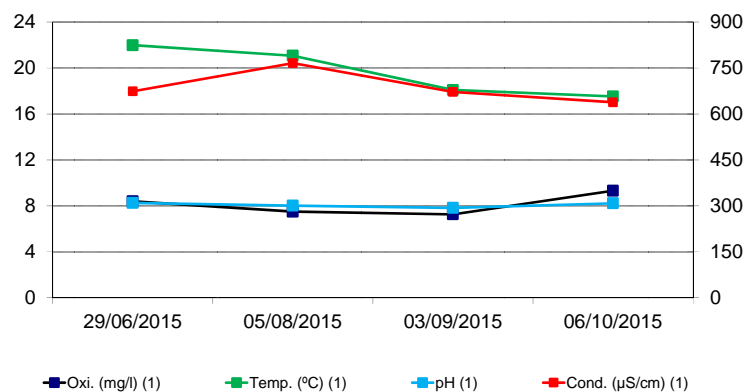
Campaña	1ª	2ª	3ª	4ª
Tª (°C)	21,99	21,07	18,09	17,53
pH	8,26	8,02	7,83	8,23
Conductividad (µS/cm)	423	450	436	386
Oxígeno disuelto (mg/l)	8,40	7,50	7,27	9,32
Oxígeno disuelto (%)	95,7	85,3	77,4	99,1
Profundidad (m)	Sup.	Sup.	Sup.	Sup.

Sup.: superficie

Recuento larvario

Campaña	1ª	2ª	3ª	4ª
Individuos trocóforas	0	0	0	0
Individuos Veliger	0	0	0	0
Individuos Pediveliger	0	0	0	0
Individuos Post-larva	0	0	0	0
Larvas/litro	0	0	0	0
Resultado	N	N	N	N

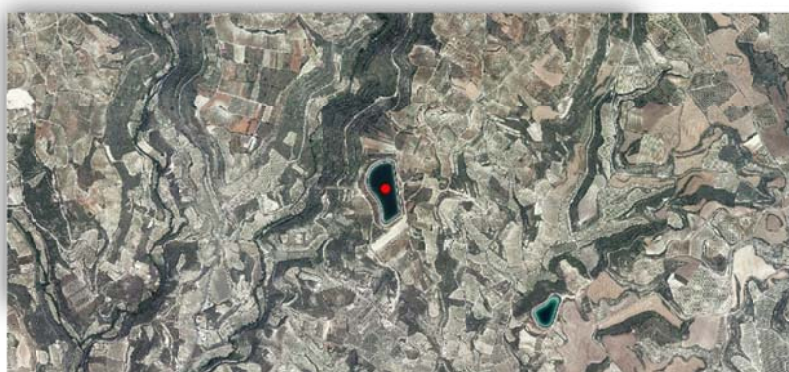
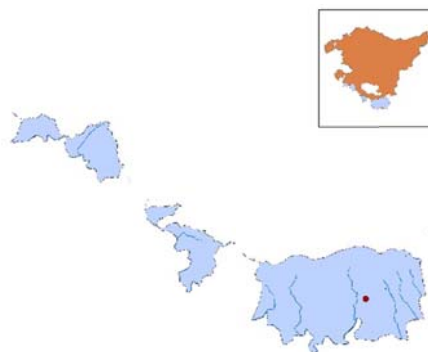
N (Negativo), P (Positivo), SP (Subpositivo ≤0,05)



Código Estación: LANCI-1**Balsa Castillejo**

Datos generales

Coordenadas	X:541229; Y: 4710362
Localización	Lanciego
Territorio	Araba
Ámbito	Intercomunitario
Cuenca	Ebro
Tipo de masa	Balsa
Unidad Hidrológica	Ebro



Datos de la toma de muestras

Campaña	1ª	2ª	3ª	4ª
Fecha	15/06/15	-	-	-
Hora	11:30	-	-	-
Tipo de muestreo				
Superficial	x	-	-	-
Integrada				
Volumen	200	-	-	-
Técnica	Pozal	-	-	-

Datos físico-químicos

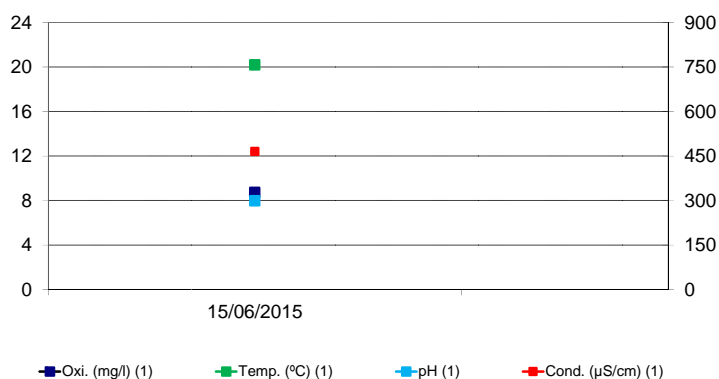
Campaña	1ª	2ª	3ª	4ª
Tª (°C)	20,19	-	-	-
pH	7,97	-	-	-
Conductividad (µS/cm)	465	-	-	-
Oxígeno disuelto (mg/l)	8,72	-	-	-
Oxígeno disuelto (%)	100,3	-	-	-
Profundidad (m)	Sup.	-	-	-

Sup.: superficie

Recuento larvario

Campaña	1ª	2ª	3ª	4ª
Individuos trocóforas	0	-	-	-
Individuos Veliger	0	-	-	-
Individuos Pediveliger	0	-	-	-
Individuos Post-larva	0	-	-	-
Larvas/litro	0	-	-	-
Resultado	N	-	-	-

N (Negativo), P (Positivo), SP (Subpositivo ≤0,05)

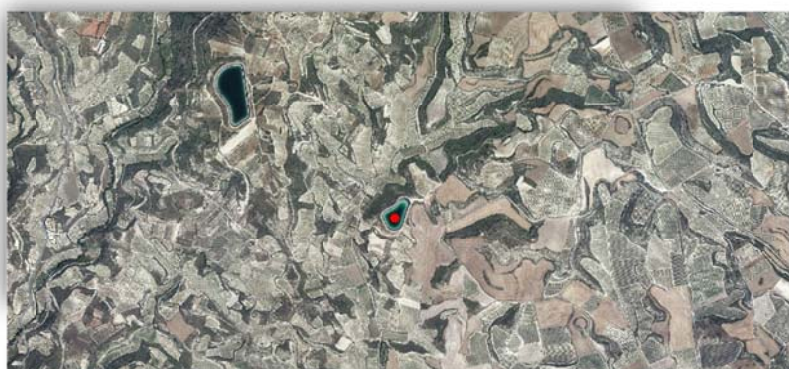
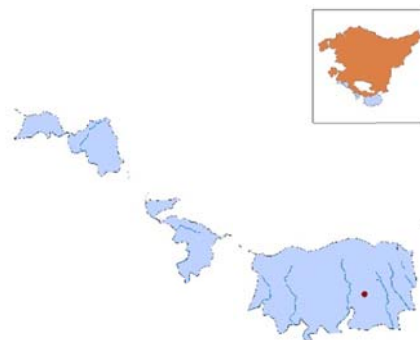


Código Estación: LANCI-2

Balsa Ribotas

Datos generales

Coordenadas	X:542160; Y: 4709625
Localización	Lanciego
Territorio	Araba
Ámbito	Intercomunitario
Cuenca	Ebro
Tipo de masa	Balsa
Unidad Hidrológica	Ebro



Datos de la toma de muestras

Campaña	1ª	2ª	3ª	4ª
Fecha	15/06/15	-	-	-
Hora	12:00	-	-	-
Tipo de muestreo				
Superficial	x	-	-	-
Integrada				
Volumen	200	-	-	-
Técnica	Pozal	-	-	-

Datos físico-químicos

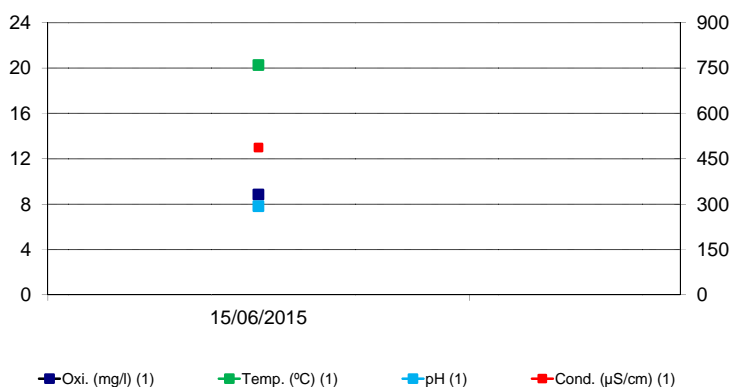
Campaña	1ª	2ª	3ª	4ª
Tª (°C)	20,26	-	-	-
pH	7,81	-	-	-
Conductividad (µS/cm)	487	-	-	-
Oxígeno disuelto (mg/l)	8,85	-	-	-
Oxígeno disuelto (%)	101,8	-	-	-
Profundidad (m)	Sup.	-	-	-

Sup.: superficie

Recuento larvario

Campaña	1ª	2ª	3ª	4ª
Individuos trocóforas	0	-	-	-
Individuos Veliger	0	-	-	-
Individuos Pediveliger	0	-	-	-
Individuos Post-larva	0	-	-	-
Larvas/litro	0	-	-	-
Resultado	N	-	-	-

N (Negativo), P (Positivo), SP (Subpositivo ≤0,05)

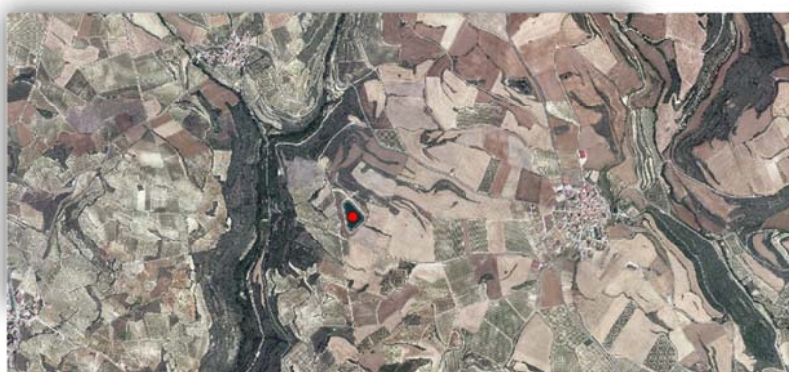


Código Estación: LANCI-3

Balsa San Ginés

Datos generales

Coordenadas	X:542113; Y: 4713000
Localización	Lanciego
Territorio	Araba
Ámbito	Intercomunitario
Cuenca	Ebro
Tipo de masa	Balsa
Unidad Hidrológica	Ebro



Datos de la toma de muestras

Campaña	1ª	2ª	3ª	4ª
Fecha	15/06/15	-	-	-
Hora	11:30	-	-	-
Tipo de muestreo				
Superficial	x	-	-	-
Integrada				
Volumen	200	-	-	-
Técnica	Pozal	-	-	-

Datos físico-químicos

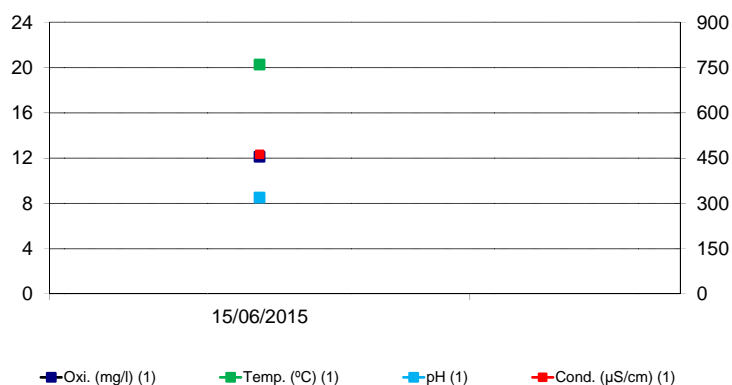
Campaña	1ª	2ª	3ª	4ª
Tª (° C)	20,26	-	-	-
pH	8,50	-	-	-
Conductividad (µS/cm)	462	-	-	-
Oxígeno disuelto (mg/l)	12,11	-	-	-
Oxígeno disuelto (%)	140	-	-	-
Profundidad (m)	Sup.	-	-	-

Sup.: superficie

Recuento larvario

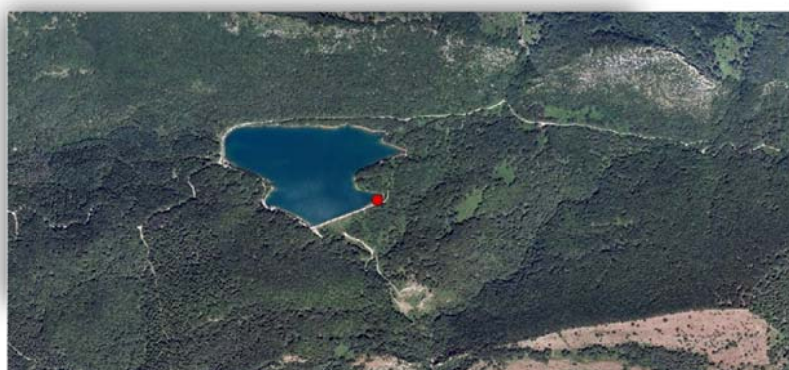
Campaña	1ª	2ª	3ª	4ª
Individuos trocóforas	0	-	-	-
Individuos Veliger	0	-	-	-
Individuos Pediveliger	0	-	-	-
Individuos Post-larva	0	-	-	-
Larvas/litro	0	-	-	-
Resultado	N	-	-	-

N (Negativo), P (Positivo), SP (Subpositivo ≤0,05)



Código Estación: LAR-E2**Embalse Lareo****Datos generales**

Coordenadas	X:572545; Y: 4758575
Localización	Ataun
Territorio	Gipuzkoa
Ámbito	Intercomunitario
Cuenca	Cantábrica
Tipo de masa	Embalse
Unidad Hidrológica	Oria

**Datos de la toma de muestras**

Campaña	1ª	2ª	3ª	4ª
Fecha	03/07/15	14/08/15	11/09/15	08/10/15
Hora	9:00	10:30	9:30	10:00
Tipo de muestreo				
Superficial	x	x	x	x
Integrada				
Volumen	200	200	200	200
Técnica	Pozal	Pozal	Pozal	Pozal

Datos físico-químicos

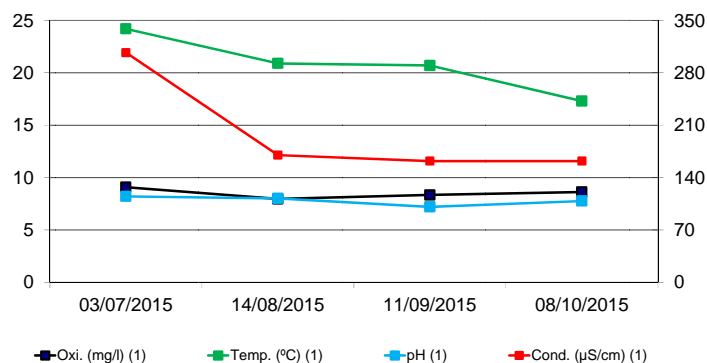
Campaña	1ª	2ª	3ª	4ª
Tª (°C)	24,2	20,9	20,7	17,3
pH	8,20	8,01	7,20	7,76
Conductividad (µS/cm)	307	170	162	162
Oxígeno disuelto (mg/l)	9,08	7,96	8,34	8,62
Oxígeno disuelto (%)	108,2	95,5	93	89,8
Profundidad (m)	Sup.	Sup.	Sup.	Sup.

Sup.: superficie

Recuento larvario

Campaña	1ª	2ª	3ª	4ª
Individuos trocóforas	0	0	0	0
Individuos Veliger	0	0	0	0
Individuos Pediveliger	0	0	0	0
Individuos Post-larva	0	0	0	0
Larvas/litro	0	0	0	0
Resultado	N	N	N	N

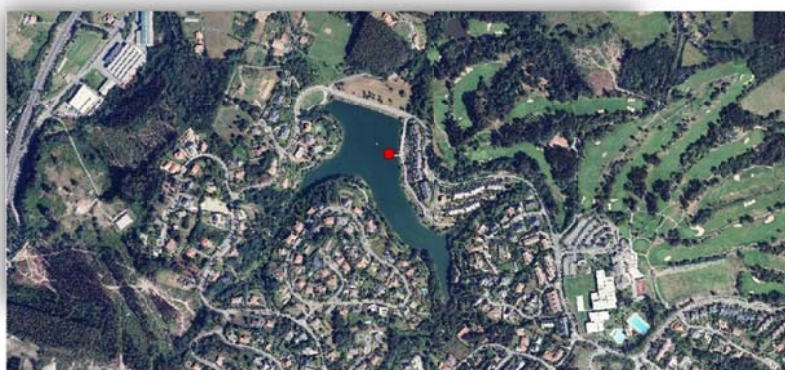
N (Negativo), P (Positivo), SP (Subpositivo ≤0,05)



Código Estación: LAU-E**Embalse Laukariz**

Datos generales

Coordenadas	X:495293; Y: 4781412
Localización	Berreaga
Territorio	Bizkaia
Ámbito	Intracomunitario
Cuenca	Cantábrica
Tipo de masa	Río
Unidad Hidrológica	Butroe



Datos de la toma de muestras

Campaña	1ª	2ª	3ª	4ª
Fecha	30/06/15	04/08/15	07/09/15	08/10/15
Hora	9:30	8:00	9:30	9:15
Tipo de muestreo				
Superficial				
Integrada	x	x	x	x
Volumen	400	400	400	400
Técnica	Bomba	Bomba	Bomba	Bomba

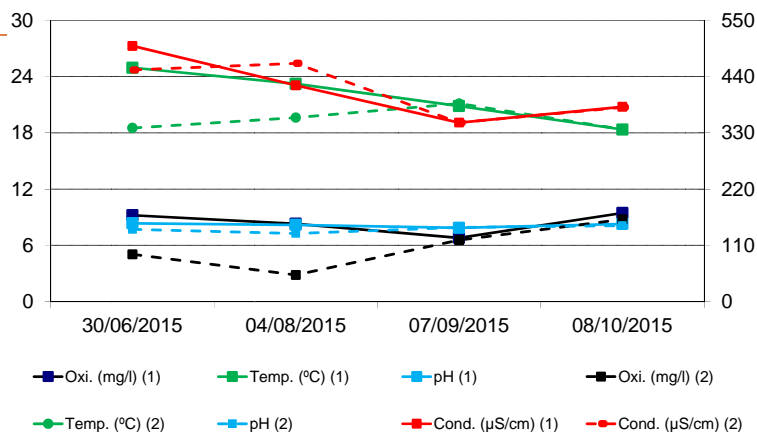
Datos físico-químicos

Campaña	1ª	2ª	3ª	4ª
Tª (°C)	24,95/ 18,52	23,23/ 16,62	20,86/ 21,13	18,36/ 18,38
pH	8,36/ 7,71	8,19/ 7,28	7,87/ 7,92	8,29/ 8,11
Conductiv. (µS/cm)	500/ 453	423/ 466	350/ 350	381/ 380
Oxí. Dis. (mg/l)	9,22/ 5,05	8,30/ 2,84	6,80/ 6,56	9,46/ 8,78
Oxí. Dis. (%)	110,9/ 53,6	98,8/ 32,2	77,3/ 74	101,2/ 94,2
Profundi. (m)	2/5	2/5	2/5	2/5

Recuento larvario

Campaña	1ª	2ª	3ª	4ª
Individuos trocóforas	0	0	0	0
Individuos Veliger	0	0	0	0
Individuos Pediveliger	0	0 </td <td>0</td> <td>0</td>	0	0
Individuos Post-larva	0	0	0	0
Larvas/litro	0	0	0	0
Resultado	N	N	N	N

N (Negativo), P (Positivo), SP (Subpositivo ≤0,05)



Código Estación: LEK-E

Embalse Lekubaso

Datos generales

Coordenadas	X:513080; Y: 4782392
Localización	Usansolo (Galdakao)
Territorio	Bizkaia
Ámbito	Intercomunitario
Cuenca	Cantábrica
Tipo de masa	Embalse
Unidad Hidrológica	Ibaizabal



Datos de la toma de muestras

Campaña	1ª	2ª	3ª	4ª
Fecha	07/07/15	04/08/15	07/09/15	08/10/15
Hora	11:45	16:30	15:45	15:30
Tipo de muestreo				
Superficial				
Integrada	x	x	x	x
Volumen	400	400	400	400
Técnica	Bomba	Bomba	Bomba	Bomba

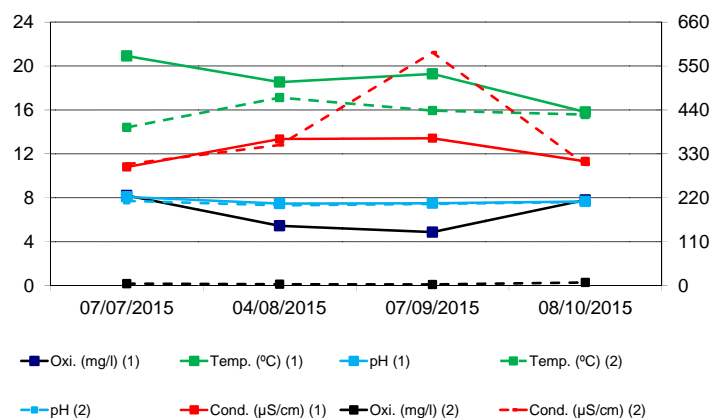
Datos físico-químicos

Campaña	1ª	2ª	3ª	4ª
Tª (°C)	20,92/ 14,4	18,54/ 17,13	19,28/ 15,94	15,81/ 15,57
pH	8,07/ 7,70	7,46/ 7,30	7,49/ 7,43	7,65/ 7,61
Conductiv. (µS/cm)	297/ 304	367/ 352	369/ 584	311/ 303
Oxí. Dis. (mg/l)	8,20/ 4,66	5,44/ 3,11	4,86/ 2,35	7,79/ 7,47
Oxí. Dis. (%)	92,5/ 46	58,9/ 32,8	53,3/ 23,8	79,8/ 76,2
Profundi. (m)	2/5	2/5	2/5	2/5

Recuento larvario

Campaña	1ª	2ª	3ª	4ª
Individuos trocóforas	0	0	0	0
Individuos Veliger	0	0	0	0
Individuos Pediveliger	0	0	0	0
Individuos Post-larva	0	0	0	0
Larvas/litro	0	0	0	0
Resultado	N	N	N	N

N (Negativo), P (Positivo), SP (Subpositivo ≤0,05)



Código Estación: LER-E

Embalse Lertutxe

Datos generales

Coordenadas	X:502443; Y: 4797079
Localización	Gohierri
Territorio	Bizkaia
Ámbito	Intracomunitario
Cuenca	Cantábrica
Tipo de masa	Embalse
Unidad Hidrológica	Ibaizabal



Datos de la toma de muestras

Campaña	1ª	2ª	3ª	4ª
Fecha	06/07/15	06/08/15	03/09/15	06/10/15
Hora	10:00	9:00	16:30	15:30
Tipo de muestreo				
Superficial	x	x	x	x
Integrada				
Volumen	200	200	200	200
Técnica	Pozal	Pozal	Pozal	Pozal

Datos físico-químicos

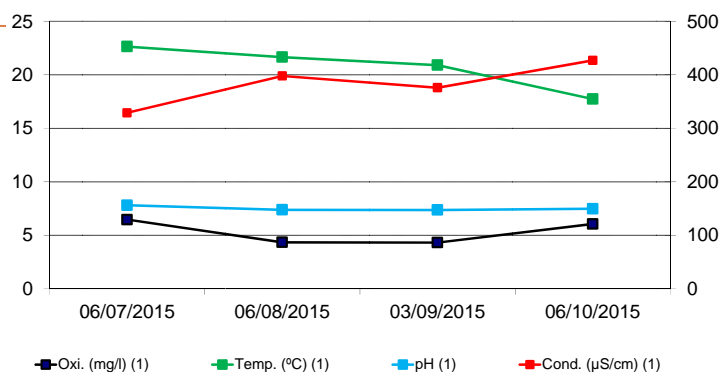
Campaña	1ª	2ª	3ª	4ª
Tª (°C)	22,65	21,66	20,91	17,74
pH	7,80	7,38	7,37	7,48
Conductividad (µS/cm)	329	398	376	427
Oxígeno disuelto (mg/l)	6,47	4,34	4,32	6,06
Oxígeno disuelto (%)	74,8	49,5	48,4	64,7
Profundidad (m)	Sup.	Sup.	Sup.	Sup.

Sup.: superficie

Recuento larvario

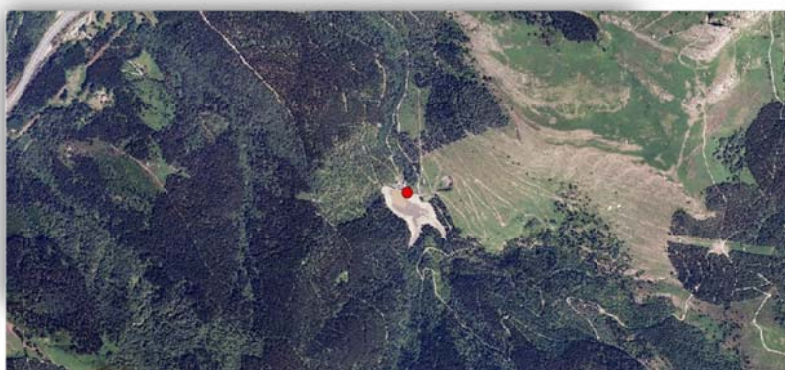
Campaña	1ª	2ª	3ª	4ª
Individuos trocóforas	0	0	0	0
Individuos Veliger	0	0	0	0
Individuos Pediveliger	0	0	0	0
Individuos Post-larva	0	0	0	0
Larvas/litro	0	0	0	0
Resultado	N	N	N	N

N (Negativo), P (Positivo), SP (Subpositivo ≤0,05)



Código Estación: LIN-E**Embalse Lingorta****Datos generales**

Coordenadas	X:499515; Y: 4784537
Localización	La Cuadra
Territorio	Bizkaia
Ámbito	Intercomunitario
Cuenca	Cantábrica
Tipo de masa	Embalse
Unidad Hidrológica	Ibaizabal

**Datos de la toma de muestras**

Campaña	1ª	2ª	3ª	4ª
Fecha	30/06/15	04/08/15	07/09/15	08/10/15
Hora	15:30	10:45	10:30	10:45
Tipo de muestreo				
Superficial				
Integrada	x	x	x	x
Volumen	400	400	400	400
Técnica	Bomba	Bomba	Bomba	Bomba

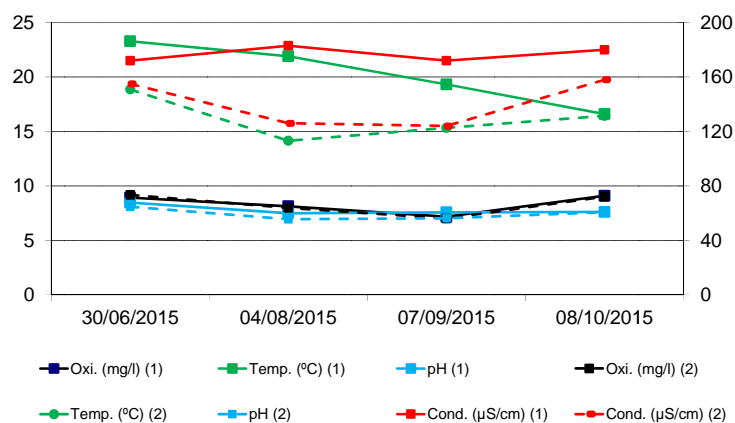
Datos físico-químicos

Campaña	1ª	2ª	3ª	4ª
Tª (° C)	23,28/ 18,87	21,90/ 14,15	19,32/ 15,33	16,60/ 16,43
pH	8,47/ 8,08	7,49/ 6,94	7,57/ 7,04	7,61/ 7,59
Conductiv. (µS/cm)	172/ 155	183/ 126	172/ 124	180/ 158
Oxí. (mg/l)	8,92/ 9,18	8,13/ 7,99	7,17/ 7,01	9,10/ 9,02
Oxí. Dis. (%)	106,4/ 100,5	94,6/ 79,5	78,9/ 71,6	95,3/ 94,1
Profundi. (m)	2/5	2/5	2/5	2/5

Recuento larvario

Campaña	1ª	2ª	3ª	4ª
Individuos trocóforas	0	0	0	0
Individuos Veliger	0	0	0	0
Individuos Pediveliger	0	0	0	0
Individuos Post-larva	0	0	0	0
Larvas/litro	0	0	0	0
Resultado	N	N	N	N

N (Negativo), P (Positivo), SP (Subpositivo ≤0,05)



Código Estación: NAL203-E**Altube****Datos generales**

Coordenadas	X:506967; Y: 4772291
Localización	Orozko
Territorio	Bizkaia
Ámbito	Intercomunitario
Cuenca	Cantábrica
Tipo de masa	Río
Unidad Hidrológica	Ibaizabal

**Datos de la toma de muestras**

Campaña	1ª	2ª	3ª	4ª
Fecha	07/07/15	06/08/15	10/09/15	09/10/15
Hora	13:45	11:30	11:45	12:45
Tipo de muestreo				
Superficial	x	x	x	x
Integrada				
Volumen	100	100	100	100
Técnica	Pozal	Pozal	Pozal	Pozal

Datos físico-químicos

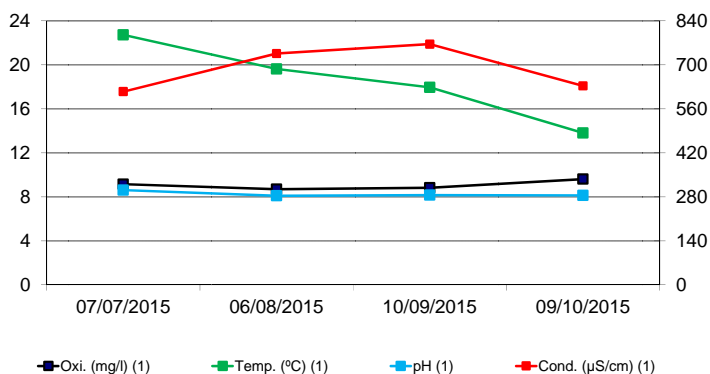
Campaña	1ª	2ª	3ª	4ª
Tª (°C)	22,72	19,62	17,95	13,80
pH	8,61	8,10	8,16	8,13
Conductividad (µS/cm)	615	736	766	633
Oxígeno disuelto (mg/l)	9,15	8,69	8,82	9,61
Oxígeno disuelto (%)	107,6	97	95,4	95,2
Profundidad (m)	Sup.	Sup.	Sup.	Sup.

Sup.: superficie

Recuento larvario

Campaña	1ª	2ª	3ª	4ª
Individuos trocóforas	0	0	0	0
Individuos Veliger	0	0	0	0
Individuos Pediveliger	0	0	0	0
Individuos Post-larva	0	0	0	0
Larvas/litro	0	0	0	0
Resultado	N	N	N	N

N (Negativo), P (Positivo), SP (Subpositivo ≤0,05)



Código Estación: NER292-E**Nerbioi**

Datos generales

Coordenadas	X:502265; Y: 4775571
Localización	Llodio
Territorio	Araba
Ámbito	Intercomunitario
Cuenca	Cantábrica
Tipo de masa	Río
Unidad Hidrológica	Ibaizabal



Datos de la toma de muestras

Campaña	1ª	2ª	3ª	4ª
Fecha	07/07/15	06/08/15	10/09/15	09/10/15
Hora	15:15	12:15	12:30	13:15
Tipo de muestreo				
Superficial	x	x	x	x
Integrada				
Volumen	100	100	100	100
Técnica	Pozal	Pozal	Pozal	Pozal

Datos físico-químicos

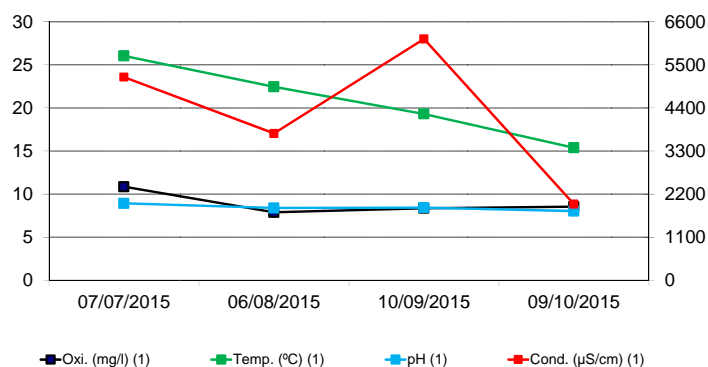
Campaña	1ª	2ª	3ª	4ª
Tª (°C)	26,04	22,46	19,30	15,37
pH	8,92	8,38	8,42	8,02
Conductividad (µS/cm)	5.187	3.749	6.163	1.942
Oxígeno disuelto (mg/l)	10,85	7,88	8,35	8,54
Oxígeno disuelto (%)	137,8	93,5	93,7	87,4
Profundidad (m)	Sup.	Sup.	Sup.	Sup.

Sup.: superficie

Recuento larvario

Campaña	1ª	2ª	3ª	4ª
Individuos trocóforas	0	0	0	0
Individuos Veliger	0	0	0	0
Individuos Pediveliger	0	0	0	0
Individuos Post-larva	0	0	0	0
Larvas/litro	0	0	0	0
Resultado	N	N	N	N

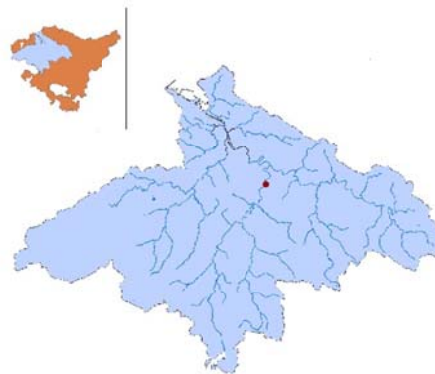
N (Negativo), P (Positivo), SP (Subpositivo ≤0,05)



Código Estación: NER472-E**Nerbioi**

Datos generales

Coordenadas	X:509320; Y: 4784010
Localización	Arrigorriaga
Territorio	Bizkaia
Ámbito	Intercomunitario
Cuenca	Cantábrica
Tipo de masa	Río
Unidad Hidrológica	Ibaizabal



Datos de la toma de muestras

Campaña	1ª	2ª	3ª	4ª
Fecha	07/07/15	05/08/15	10/09/15	09/10/15
Hora	12:30	16:00	10:00	11:45
Tipo de muestreo				
Superficial	x	x	x	x
Integrada				
Volumen	100	100	100	100
Técnica	Pozal	Pozal	Pozal	Pozal

Datos físico-químicos

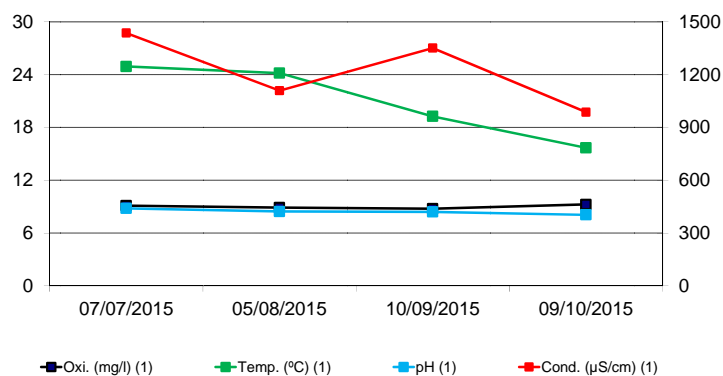
Campaña	1ª	2ª	3ª	4ª
Tª (°C)	24,93	24,18	19,26	15,68
pH	8,80	8,45	8,40	8,07
Conductividad (µS/cm)	1.437	1.109	1.351	987
Oxígeno disuelto (mg/l)	9,11	8,90	8,76	9,25
Oxígeno disuelto (%)	110,5	107,2	96	94,1
Profundidad (m)	Sup.	Sup.	Sup.	Sup.

Sup.: superficie

Recuento larvario

Campaña	1ª	2ª	3ª	4ª
Individuos trocóforas	0	0	0	0
Individuos Veliger	0	1	0	1
Individuos Pediveliger	0	0	0	0
Individuos Post-larva	0	0	0	0
Larvas/litro	0	0,01	0	0,01
Resultado	N	SP	N	SP

N (Negativo), P (Positivo), SP (Subpositivo ≤0,05)



Código Estación: NER520-E**Nerbioi**

Datos generales

Coordenadas	X:509699; Y: 4786120
Localización	Basauri
Territorio	Bizkaia
Ámbito	Intercomunitario
Cuenca	Cantábrica
Tipo de masa	Río
Unidad Hidrológica	Ibaizabal



Datos de la toma de muestras

Campaña	1ª	2ª	3ª	4ª
Fecha	06/07/15	05/08/15	08/09/15	06/10/15
Hora	13:00	15:30	10:30	14:45
Tipo de muestreo				
Superficial	x	x	x	x
Integrada				
Volumen	100	100	100	100
Técnica	Pozal	Pozal	Pozal	Pozal

Datos físico-químicos

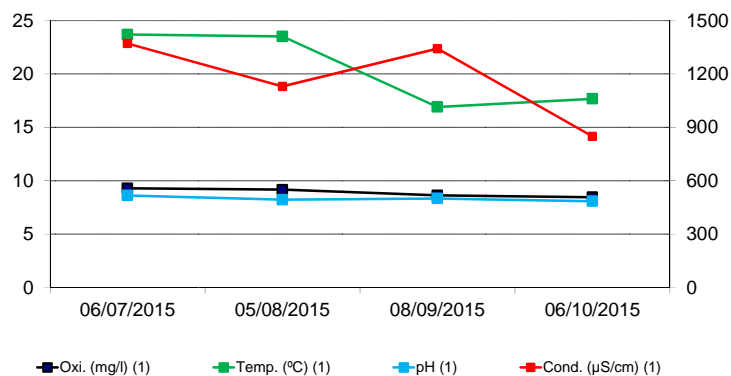
Campaña	1ª	2ª	3ª	4ª
Tª (° C)	23,69	23,51	16,91	17,67
pH	8,62	8,22	8,33	8,08
Conductividad (µS/cm)	1.371	1.130	1.342	849
Oxígeno disuelto (mg/l)	9,29	9,16	8,63	8,45
Oxígeno disuelto (%)	110,1	108,8	89,7	89,8
Profundidad (m)	Sup.	Sup.	Sup.	Sup.

Sup.: superficie

Recuento larvario

Campaña	1ª	2ª	3ª	4ª
Individuos trocóforas	0	0	0	0
Individuos Veliger	0	0	0	0
Individuos Pediveliger	0	0	0	0
Individuos Post-larva	0	0	0	0
Larvas/litro	0	0	0	0
Resultado	N	N	N	N

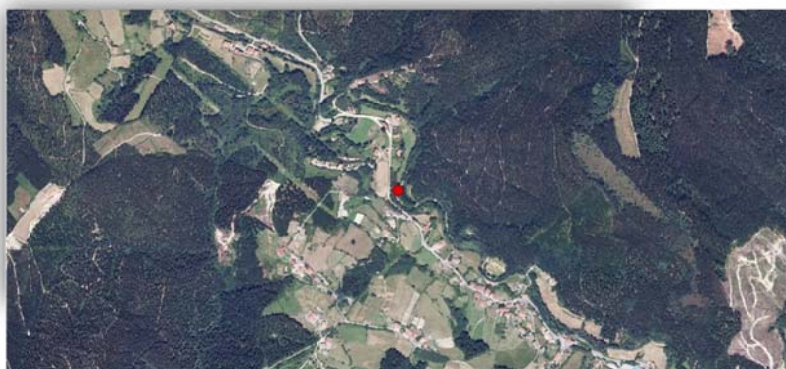
N (Negativo), P (Positivo), SP (Subpositivo ≤0,05)



Código Estación: NZE095-E**Zeberio**

Datos generales

Coordenadas	X:509584; Y: 4778479
Localización	Zeberio
Territorio	Bizkaia
Ámbito	Intercomunitario
Cuenca	Cantábrica
Tipo de masa	Río
Unidad Hidrológica	Ibaizabal



Datos de la toma de muestras

Campaña	1ª	2ª	3ª	4ª
Fecha	07/07/15	06/08/15	10/09/15	09/10/15
Hora	13:00	11:00	10:45	12:00
Tipo de muestreo				
Superficial	x	x	x	x
Integrada				
Volumen	100	100	100	100
Técnica	Pozal	Pozal	Pozal	Pozal

Datos físico-químicos

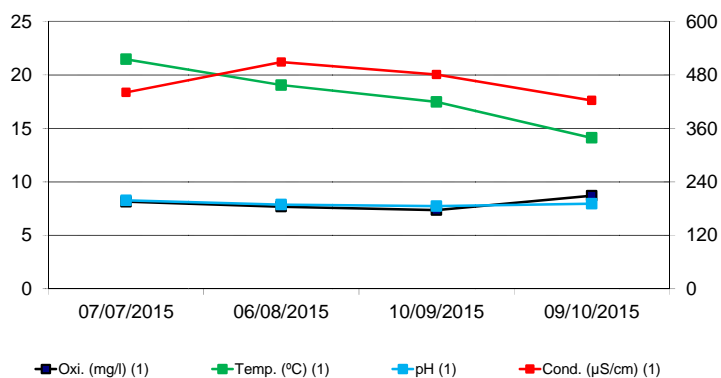
Campaña	1ª	2ª	3ª	4ª
Tª (°C)	21,47	19,06	17,48	14,12
pH	8,28	7,88	7,74	7,96
Conductividad (µS/cm)	441	509	481	423
Oxígeno disuelto (mg/l)	8,15	7,69	7,36	8,71
Oxígeno disuelto (%)	92,9	84,3	78	87,1
Profundidad (m)	Sup.	Sup.	Sup.	Sup.

Sup.: superficie

Recuento larvario

Campaña	1ª	2ª	3ª	4ª
Individuos trocóforas	0	0	0	0
Individuos Veliger	0	0	0	0
Individuos Pediveliger	0	0	0	0
Individuos Post-larva	0	0	0	0
Larvas/litro	0	0	0	0
Resultado	N	N	N	N

N (Negativo), P (Positivo), SP (Subpositivo ≤0,05)



Código Estación: OLE394-E**Leitzaran**

Datos generales

Coordenadas	X:579536; Y: 4784777
Localización	Andoain
Territorio	Gipuzkoa
Ámbito	Intercomunitario
Cuenca	Cantábrica
Tipo de masa	Río
Unidad Hidrológica	Oria



Datos de la toma de muestras

Campaña	1ª	2ª	3ª	4ª
Fecha	03/07/15	-	11/09/15	-
Hora	12:00		12:00	
Tipo de muestreo				
Superficial	x	-	x	-
Integrada				
Volumen	100	-	100	-
Técnica	Pozal	-	Pozal	-

Datos físico-químicos

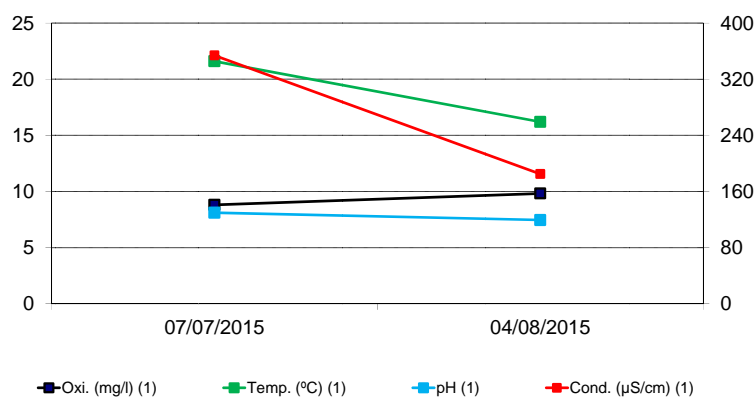
Campaña	1ª	2ª	3ª	4ª
Tª (°C)	21,6	-	16,2	-
pH	8,11	-	7,46	-
Conductividad (µS/cm)	354	-	185	-
Oxígeno disuelto (mg/l)	8,80	-	9,82	-
Oxígeno disuelto (%)	99,9	-	100,1	-
Profundidad (m)	Sup.	-	Sup.	-

Sup.: superficie

Recuento larvario

Campaña	1ª	2ª	3ª	4ª
Individuos trocóforas	0	-	0	-
Individuos Veliger	0	-	0	-
Individuos Pediveliger	0	-	0	-
Individuos Post-larva	0	-	0	-
Larvas/litro	0	-	0	-
Resultado	N	-	N	-

N (Negativo), P (Positivo), SP (Subpositivo ≤0,05)



Código Estación: OME332-E**Omecillo****Datos generales**

Coordenadas	X:496182; Y: 4736482
Localización	Bergüenda
Territorio	Araba
Ámbito	Intercomunitario
Cuenca	Ebro
Tipo de masa	Río
Unidad Hidrológica	Omecillo

**Datos de la toma de muestras**

Campaña	1ª	2ª	3ª	4ª
Fecha	02/07/15	30/07/15	01/09/15	05/10/15
Hora	11:45	10:15	12:00	10:45
Tipo de muestreo				
Superficial	x	x	x	x
Integrada				
Volumen	100	100	100	100
Técnica	Pozal	Pozal	Pozal	Pozal

Datos físico-químicos

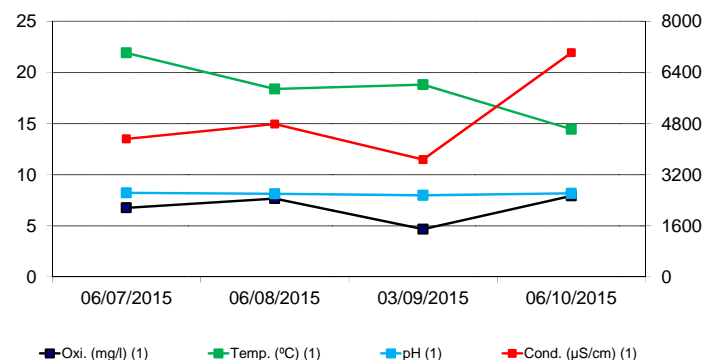
Campaña	1ª	2ª	3ª	4ª
Tª (°C)	21,92	18,39	18,81	14,45
pH	8,22	8,14	7,94	8,06
Conductividad (µS/cm)	4.320	4.787	3.675	7.020
Oxígeno disuelto (mg/l)	6,76	7,66	4,67	7,92
Oxígeno disuelto (%)	82,2	87,7	52,6	84,6
Profundidad (m)	Sup.	Sup.	Sup.	Sup.

Sup.: superficie

Recuento larvario

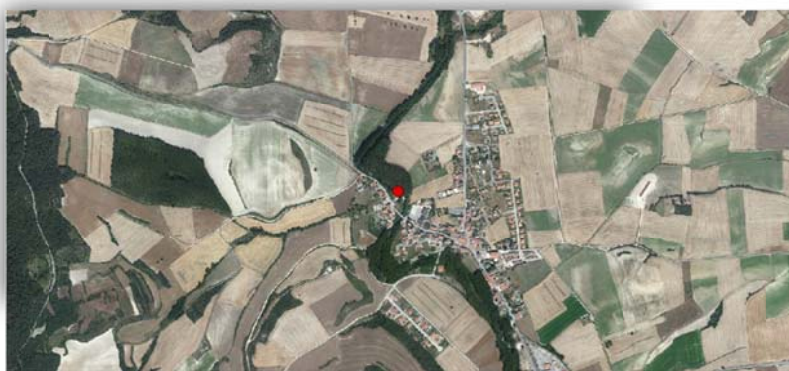
Campaña	1ª	2ª	3ª	4ª
Individuos trocóforas	0	0	0	0
Individuos Veliger	0	0	0	0
Individuos Pediveliger	0	0	0	0
Individuos Post-larva	0	0	0	0
Larvas/litro	0	0	0	0
Resultado	N	N	N	N

N (Negativo), P (Positivo), SP (Subpositivo ≤0,05)



Código Estación: OME--E**Omecillo Espejo****Datos generales**

Coordenadas	X:495898; Y: 4739775
Localización	Espejo
Territorio	Araba
Ámbito	Intercomunitario
Cuenca	Ebro
Tipo de masa	Río
Unidad Hidrológica	Omecillo

**Datos de la toma de muestras**

Campaña	1ª	2ª	3ª	4ª
Fecha	02/07/15	30/07/15	01/09/15	05/10/15
Hora	10:15	10:00	11:30	10:30
Tipo de muestreo				
Superficial	x	x	x	x
Integrada				
Volumen	100	100	100	100
Técnica	Pozal	Pozal	Pozal	Pozal

Datos físico-químicos

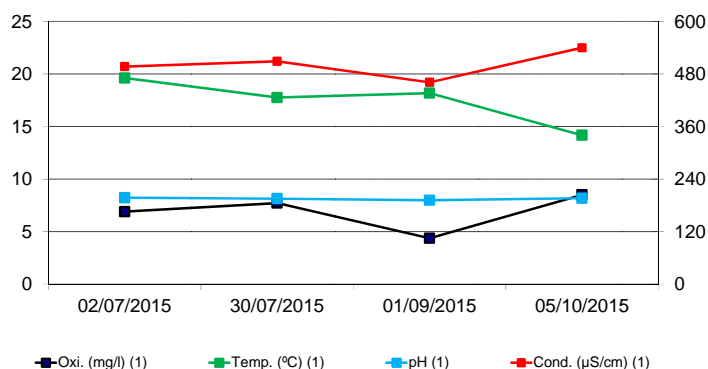
Campaña	1ª	2ª	3ª	4ª
Tª (° C)	19,62	17,76	18,18	14,17
pH	8,22	8,13	7,98	8,17
Conductividad (µS/cm)	497	509	461	540
Oxígeno disuelto (mg/l)	6,90	7,71	4,36	8,50
Oxígeno disuelto (%)	79,5	86,4	48,7	88,1
Profundidad (m)	Sup.	Sup.	Sup.	Sup.

Sup.: superficie

Recuento larvario

Campaña	1ª	2ª	3ª	4ª
Individuos trocóforas	0	0	0	0
Individuos Veliger	0	0	0	0
Individuos Pediveliger	0	0	0	0
Individuos Post-larva	0	0	0	0
Larvas/litro	0	0	0	0
Resultado	N	N	N	N

N (Negativo), P (Positivo), SP (Subpositivo ≤0,05)



Código Estación: ORI260**Oria****Datos generales**

Coordenadas	X:568747; Y: 4770074
Localización	Legorreta
Territorio	Gipuzkoa
Ámbito	Intercomunitario
Cuenca	Cantábrica
Tipo de masa	Río
Unidad Hidrológica	Oria

**Datos de la toma de muestras**

Campaña	1ª	2ª	3ª	4ª
Fecha	03/07/15	-	11/09/15	-
Hora	10:15	-	10.30	-
Tipo de muestreo				
Superficial	x	-	x	-
Integrada				
Volumen	100	-	100	-
Técnica	Pozal	-	Pozal	-

Datos físico-químicos

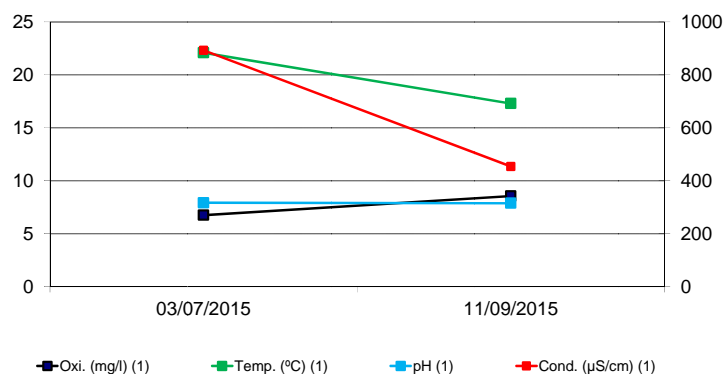
Campaña	1ª	2ª	3ª	4ª
Tª (° C)	22,1	-	17,3	-
pH	7,92	-	7,88	-
Conductividad (µS/cm)	893	-	454	-
Oxígeno disuelto (mg/l)	6,75	-	8,56	-
Oxígeno disuelto (%)	77,8	-	90	-
Profundidad (m)	Sup.	-	Sup.	-

Sup.: superficie

Recuento larvario

Campaña	1ª	2ª	3ª	4ª
Individuos trocóforas	0	-	0	-
Individuos Veliger	0	-	0	-
Individuos Pediveliger	0	-	0	-
Individuos Post-larva	0	-	0	-
Larvas/litro	0	-	0	-
Resultado	N	-	N	-

N (Negativo), P (Positivo), SP (Subpositivo ≤0,05)

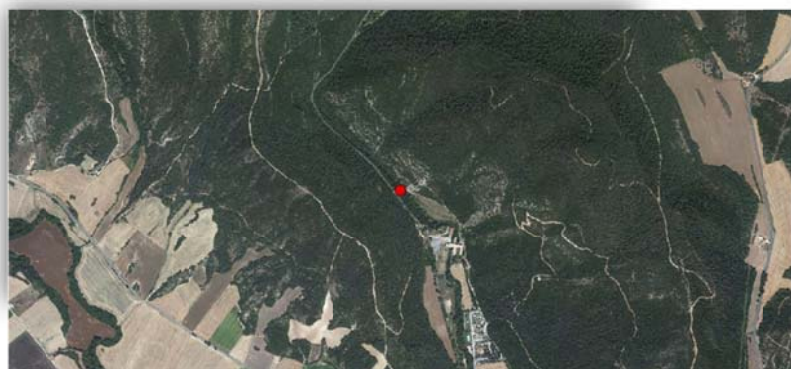


Código Estación: OTU-E

Tumecillo Angosto

Datos generales

Coordenadas	X:494077; Y: 4743959
Localización	Angosto
Territorio	Araba
Ámbito	Intercomunitario
Cuenca	Ebro
Tipo de masa	Río
Unidad Hidrológica	Omecillo



Datos de la toma de muestras

Campaña	1ª	2ª	3ª	4ª
Fecha	02/07/15	30/07/15	01/09/15	05/10/15
Hora	9:45	9:30	11:00	10:00
Tipo de muestreo				
Superficial	x	x	x	x
Integrada				
Volumen	100	100	100	100
Técnica	Pozal	Pozal	Pozal	Pozal

Datos físico-químicos

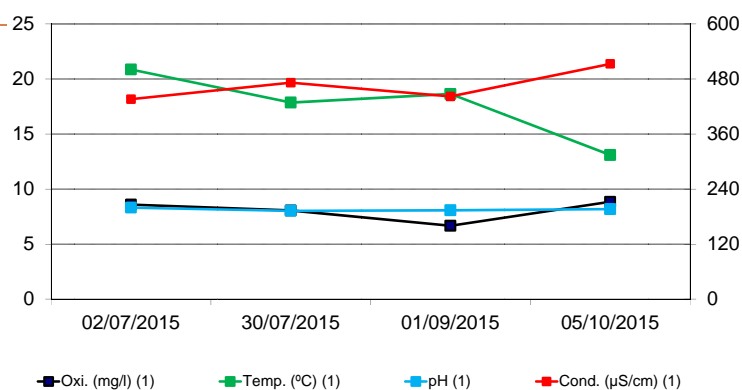
Campaña	1ª	2ª	3ª	4ª
Tª (° C)	20,86	17,86	18,64	13,09
pH	8,31	8,02	8,07	8,17
Conductividad (µS/cm)	436	472	442	513
Oxígeno disuelto (mg/l)	8,58	8,05	6,66	8,84
Oxígeno disuelto (%)	102,1	90,5	75,8	90,5
Profundidad (m)	Sup.	Sup.	Sup.	Sup.

Sup.: superficie

Recuento larvario

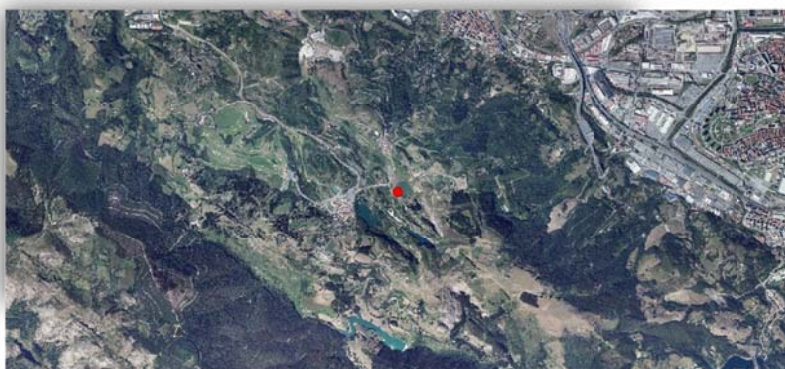
Campaña	1ª	2ª	3ª	4ª
Individuos trocóforas	0	0	0	0
Individuos Veliger	0	0	0	0
Individuos Pediveliger	0	0	0	0
Individuos Post-larva	0	0	0	0
Larvas/litro	0	0	0	0
Resultado	N	N	N	N

N (Negativo), P (Positivo), SP (Subpositivo ≤0,05)



Código Estación: PAR-E**Balsa Parkotxa****Datos generales**

Coordenadas	X:496169; Y: 4792618
Localización	La Arboleda
Territorio	Bizkaia
Ámbito	Intracomunitario
Cuenca	Cantábrica
Tipo de masa	Balsa
Unidad Hidrológica	Ibaizabal

**Datos de la toma de muestras**

Campaña	1ª	2ª	3ª	4ª
Fecha	-	-	-	09/10/15
Hora	-	-	-	9:45
Tipo de muestreo				
Superficial	-	-	-	x
Integrada	-	-	-	
Volumen	-	-	-	200
Técnica	-	-	-	Pozal

Datos físico-químicos

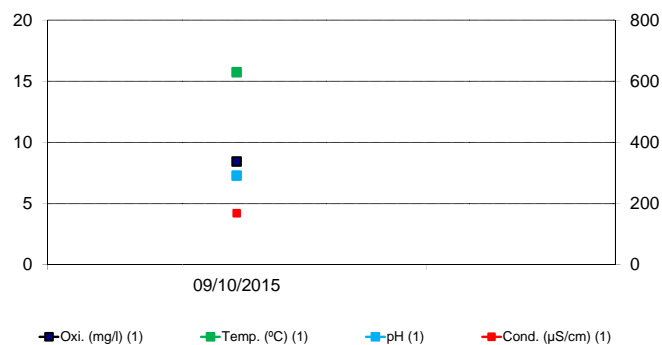
Campaña	1ª	2ª	3ª	4ª
Tª (°C)	-	-	-	15,74
pH	-	-	-	7,28
Conductividad (µS/cm)	-	-	-	168
Oxígeno disuelto (mg/l)	-	-	-	8,42
Oxígeno disuelto (%)	-	-	-	88,2
Profundidad (m)	-	-	-	Sup.

Sup.: superficie

Recuento larvario

Campaña	1ª	2ª	3ª	4ª
Individuos trocóforas	-	-	-	0
Individuos Veliger	-	-	-	0
Individuos Pediveliger	-	-	-	0
Individuos Post-larva	-	-	-	0
Larvas/litro	-	-	-	0
Resultado	-	-	-	N

N (Negativo), P (Positivo), SP (Subpositivo ≤0,05)



Código Estación: PES**Pozo La Pesquera****Datos generales**

Coordenadas	X:488117; Y: 4792706
Localización	Galdames
Territorio	Bizkaia
Ámbito	Intracomunitario
Cuenca	Cantábrica
Tipo de masa	Balsa
Unidad Hidrológica	Barbadun

**Datos de la toma de muestras**

Campaña	1ª	2ª	3ª	4ª
Fecha	20/06/15	-	03/09/15	-
Hora	13:15	-	12:30	-
Tipo de muestreo				
Superficial	x	-	x	-
Integrada	-	-	-	-
Volumen	200	-	200	-
Técnica	Pozal	-	Pozal	-

Datos físico-químicos

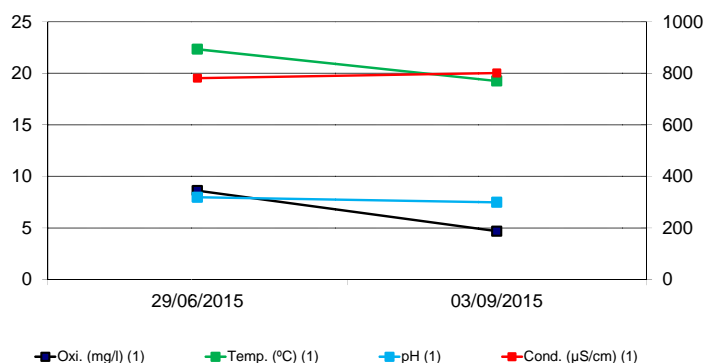
Campaña	1ª	2ª	3ª	4ª
Tª (° C)	22,33	-	19,24	-
pH	7,97	-	7,48	-
Conductividad (µS/cm)	781	-	801	-
Oxígeno disuelto (mg/l)	8,62	-	4,68	-
Oxígeno disuelto (%)	100	-	51,4	-
Profundidad (m)	Sup.	-	Sup.	-

Sup.: superficie

Recuento larvario

Campaña	1ª	2ª	3ª	4ª
Individuos trocóforas	0	-	0	-
Individuos Veliger	0	-	0	-
Individuos Pediveliger	0	-	0	-
Individuos Post-larva	0	-	0	-
Larvas/litro	0	-	0	-
Resultado	N	-	N	-

N (Negativo), P (Positivo), SP (Subpositivo ≤0,05)



Código Estación: REG-E**Embalse Regato****Datos generales**

Coordenadas	X:498047; Y: 4789387
Localización	Barakaldo
Territorio	Bizkaia
Ámbito	Intracomunitario
Cuenca	Cantábrica
Tipo de masa	Embalse
Unidad Hidrológica	Ibaizabal

**Datos de la toma de muestras**

Campaña	1ª	2ª	3ª	4ª
Fecha	30/06/15	04/08/15	07/09/15	08/10/15
Hora	13:15	14:00	13:30	14:00
Tipo de muestreo				
Superficial	x	x	x	x
Integrada				
Volumen	200	200	200	200
Técnica	Pozal	Pozal	Pozal	Pozal

Datos físico-químicos

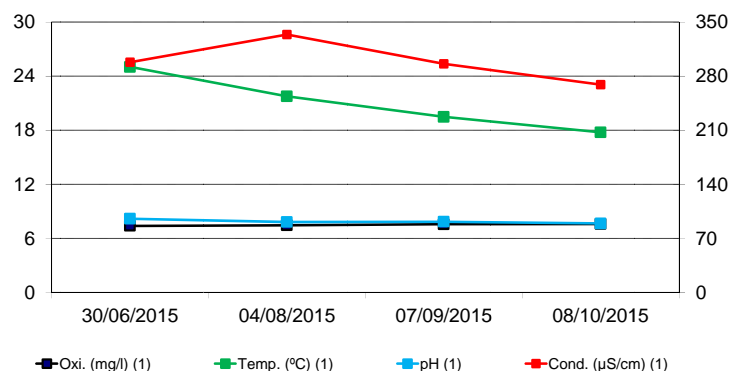
Campaña	1ª	2ª	3ª	4ª
Tª (° C)	25,03	21,77	19,48	17,77
pH	8,17	7,81	7,84	7,65
Conductividad (µS/cm)	298	334	296	269
Oxígeno disuelto (mg/l)	7,38	7,44	7,56	7,59
Oxígeno disuelto (%)	90	85,3	82,7	80,1
Profundidad (m)	Sup.	Sup.	Sup.	Sup.

Sup.: superficie

Recuento larvario

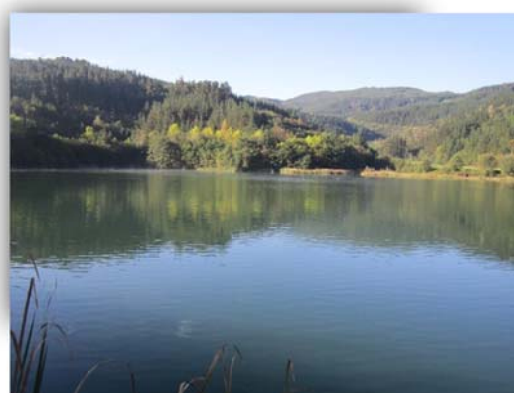
Campaña	1ª	2ª	3ª	4ª
Individuos trocóforas	0	0	0	0
Individuos Veliger	0	0	0	0
Individuos Pediveliger	0	0	0	0
Individuos Post-larva	0	0	0	0
Larvas/litro	0	0	0	0
Resultado	N	N	N	N

N (Negativo), P (Positivo), SP (Subpositivo ≤0,05)



Código Estación: TRO-E**Mina Troya****Datos generales**

Coordenadas	X:558435; Y: 4765441
Localización	Ormaiztegi
Territorio	Gipuzkoa
Ámbito	Intercomunitario
Cuenca	Cantábrica
Tipo de masa	Balsa
Unidad Hidrológica	Oria

**Datos de la toma de muestras**

Campaña	1ª	2ª	3ª	4ª
Fecha	02/07/15	-	08/09/15	-
Hora	10:15	-	10:15	-
Tipo de muestreo				
Superficial	x	-	x	-
Integrada				
Volumen	200	-	200	-
Técnica	Pozal	-	Pozal	-

Datos físico-químicos

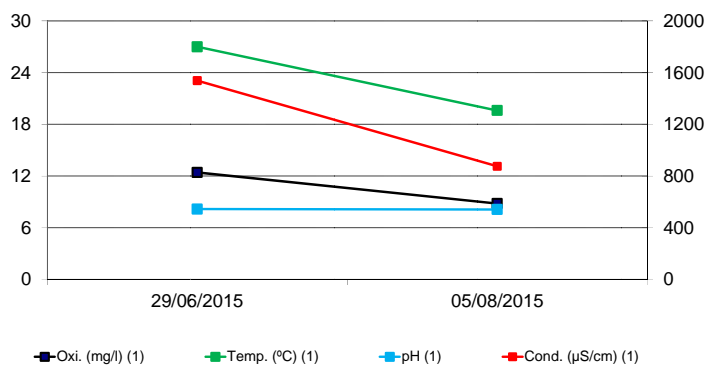
Campaña	1ª	2ª	3ª	4ª
Tª (° C)	27	-	19,6	-
pH	8,16	-	8,11	-
Conductividad (µS/cm)	1.538	-	875	-
Oxígeno disuelto (mg/l)	12,41	-	8,80	-
Oxígeno disuelto (%)	159,4	-	98,2	-
Profundidad (m)	Sup.	-	Sup.	-

Sup.: superficie

Recuento larvario

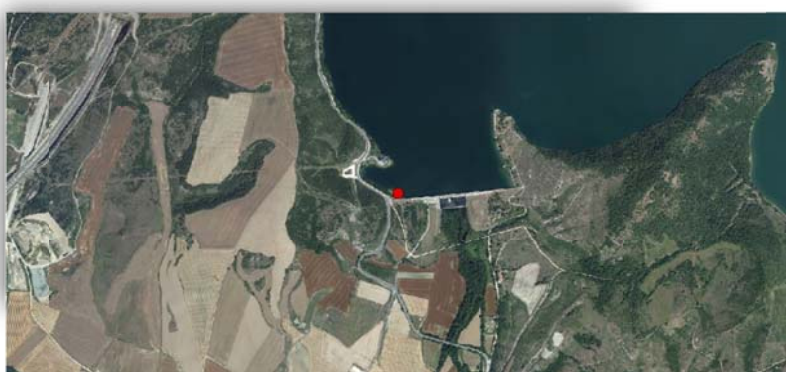
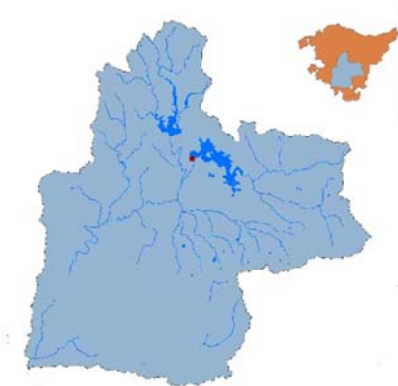
Campaña	1ª	2ª	3ª	4ª
Individuos trocóforas	0	-	0	-
Individuos Veliger	0	-	0	-
Individuos Pediveliger	0	-	0	-
Individuos Post-larva	0	-	0	-
Larvas/litro	0	-	0	-
Resultado	N	-	N	-

N (Negativo), P (Positivo), SP (Subpositivo ≤0,05)



Código Estación: ULL-E-3**Ullibarri-Gamboa****Datos generales**

Coordenadas	X:531065; Y: 4753034
Localización	Ullibarri-Gamboa
Territorio	Araba
Ámbito	Intercomunitario
Cuenca	Ebro
Tipo de masa	Embalse
Unidad Hidrológica	Zadorra

**Datos de la toma de muestras**

Campaña	1ª	2ª	3ª	4ª
Fecha	06/07/15	30/07/15	01/09/15	05/10/15
Hora	15:45	13:00	17:15	15:00
Tipo de muestreo				
Superficial	x	x	x	x
Integrada				
Volumen	200	200	100	200
Técnica	Pozal	Pozal	Pozal	Pozal

Datos físico-químicos

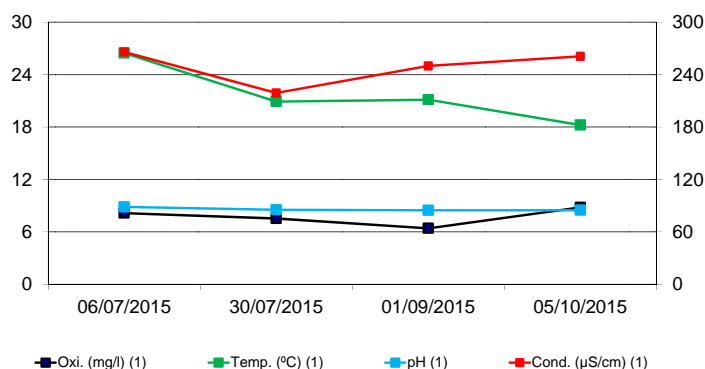
Campaña	1ª	2ª	3ª	4ª
Tª (° C)	27,36	21,16	21,34	18,18
pH	8,85	8,53	8,46	8,47
Conductividad (µS/cm)	266	219	250	261
Oxígeno disuelto (mg/l)	8,14	7,52	6,40	8,79
Oxígeno disuelto (%)	108,8	90,1	76,8	100,1
Profundidad (m)	Sup.	Sup.	Sup.	Sup.

Sup.: superficie

Recuento larvario

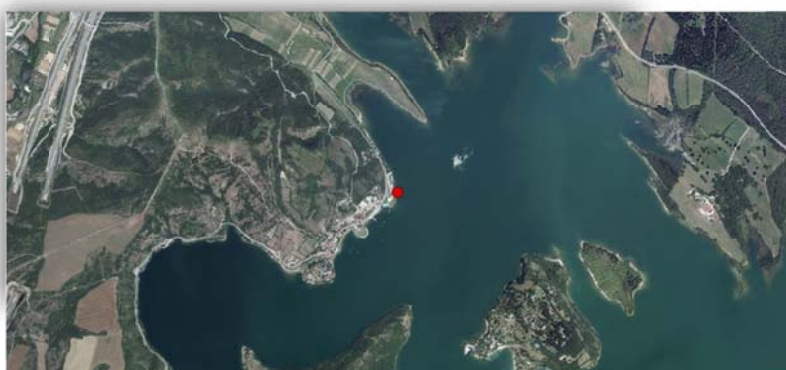
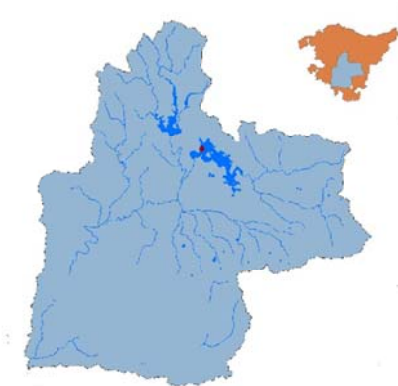
Campaña	1ª	2ª	3ª	4ª
Individuos trocóforas	0	0	0	0
Individuos Veliger	14	2	54	18
Individuos Pediveliger	0	0	18	15
Individuos Post-larva	0	0	0	0
Larvas/litro	0,07	0,01	0,72	0,165
Resultado	P	SP	P	P

N (Negativo), P (Positivo), SP (Subpositivo ≤0,05)



Código Estación: ULL-E4**Ullibarri-Gamboa****Datos generales**

Coordenadas	X:532483; Y: 4754386
Localización	Ullibarri-Gamboa
Territorio	Araba
Ámbito	Intercomunitario
Cuenca	Ebro
Tipo de masa	Embalse
Unidad Hidrológica	Zadorra

**Datos de la toma de muestras**

Campaña	1ª	2ª	3ª	4ª
Fecha	06/07/15	30/07/15	01/09/15	05/10/15
Hora	15:15	13:30	16:45	14:45
Tipo de muestreo				
Superficial	x	x	x	x
Integrada				
Volumen	200	200	200	200
Técnica	Pozal	Pozal	Pozal	Pozal

Datos físico-químicos

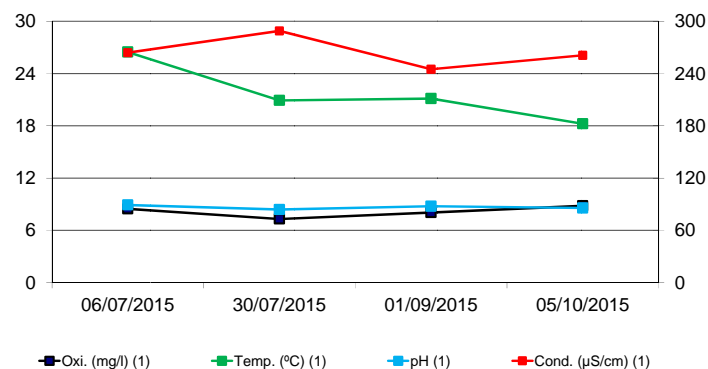
Campaña	1ª	2ª	3ª	4ª
Tª (° C)	26,48	20,92	21,13	18,23
pH	8,91	8,39	8,76	8,56
Conductividad (µS/cm)	264	289	245	261
Oxígeno disuelto (mg/l)	8,46	7,30	8,04	8,81
Oxígeno disuelto (%)	111,4	86,7	96	100,2
Profundidad (m)	Sup.	Sup.	Sup.	Sup.

Sup.: superficie

Recuento larvario

Campaña	1ª	2ª	3ª	4ª
Individuos trocóforas	0	0	0	0
Individuos Veliger	63	8	13	6
Individuos Pediveliger	10	5	10	10
Individuos Post-larva	0	0	0	0
Larvas/litro	0,365	0,065	0,115	0,08
Resultado	P	P	P	P

N (Negativo), P (Positivo), SP (Subpositivo ≤0,05)



Código Estación: UND-E**Embalse Undurruga****Datos generales**

Coordenadas	X:520585; Y: 4770785
Localización	Undurruga
Territorio	Bizkaia
Ámbito	Intercomunitario
Cuenca	Cantábrica
Tipo de masa	Embalse
Unidad Hidrológica	Ibaizabal

**Datos de la toma de muestras**

Campaña	1ª	2ª	3ª	4ª
Fecha	30/06/15	12/08/15	08/09/15	07/10/15
Hora	14:45	14:00	11:30	15:00
Tipo de muestreo				
Superficial	x	x	x	x
Integrada				
Volumen	200	200	200	200
Técnica	Pozal	Pozal	Pozal	Pozal

Datos físico-químicos

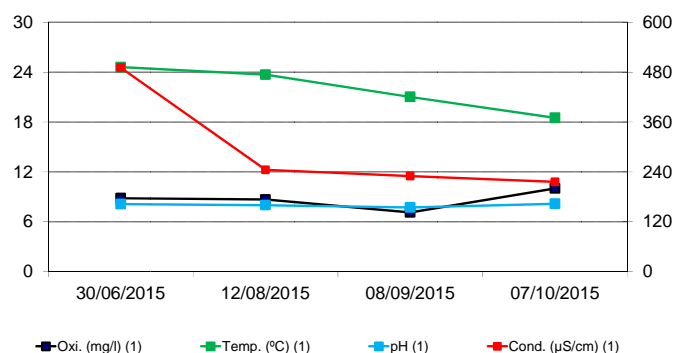
Campaña	1ª	2ª	3ª	4ª
Tª (° C)	24,60	23,70	21,02	18,50
pH	8,13	8	7,72	8,16
Conductividad (µS/cm)	491	245	230	216
Oxígeno disuelto (mg/l)	8,33	8,68	7,12	10,01
Oxígeno disuelto (%)	108,7	104,7	82,1	108,3
Profundidad (m)	Sup.	Sup.	Sup.	Sup.

Sup.: superficie

Recuento larvario

Campaña	1ª	2ª	3ª	4ª
Individuos trocóforas	0	0	0	0
Individuos Veliger	0	8.300	52	19
Individuos Pediveliger	0	3.636	34	4
Individuos Post-larva	0	0	0	0
Larvas/litro	0	59,68	0,43	0,115
Resultado	N	P	P	P

N (Negativo), P (Positivo), SP (Subpositivo ≤0,05)



Código Estación: UND-E3**Embalse Undurruga****Datos generales**

Coordenadas	X:521152; Y: 4770254
Localización	Undurruga
Territorio	Bizkaia
Ámbito	Intercomunitario
Cuenca	Cantábrica
Tipo de masa	Embalse
Unidad Hidrológica	Ibaizabal

**Datos de la toma de muestras**

Campaña	1ª	2ª	3ª	4ª
Fecha	30/06/15	12/08/15	08/09/15	07/10/15
Hora	14:15	13:30	12:30	14:30
Tipo de muestreo				
Superficial	x	x	x	x
Integrada				
Volumen	200	200	200	200
Técnica	Pozal	Pozal	Pozal	Pozal

Datos físico-químicos

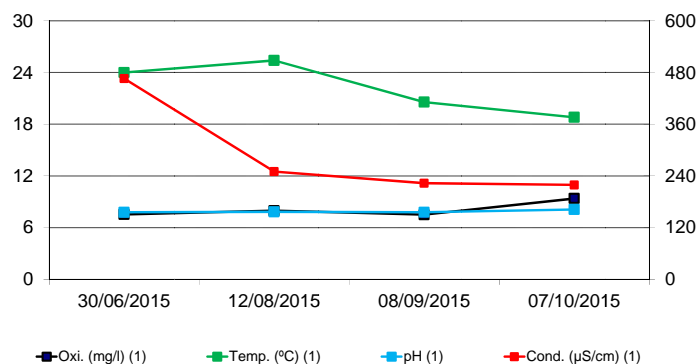
Campaña	1ª	2ª	3ª	4ª
Tª (° C)	24	25,40	20,56	18,80
pH	7,78	7,82	7,78	8,10
Conductividad (µS/cm)	466	250	223	219
Oxígeno disuelto (mg/l)	7,52	7,96	7,49	9,37
Oxígeno disuelto (%)	94,5	99,1	86,3	102
Profundidad (m)	Sup.	Sup.	Sup.	Sup.

Sup.: superficie

Recuento larvario

Campaña	1ª	2ª	3ª	4ª
Individuos trocóforas	0	0	0	0
Individuos Veliger	0	6	59	4
Individuos Pediveliger	0	18	97	5
Individuos Post-larva	0	0	0	0
Larvas/litro	0	0,12	1,28	0,045
Resultado	N	P	P	SP

N (Negativo), P (Positivo), SP (Subpositivo ≤0,05)



Código Estación: URD-E**Embalse Urdalur****Datos generales**

Coordenadas	X:562605; Y: 4751801
Localización	Alsasua
Territorio	Gipuzkoa
Ámbito	Intercomunitario
Cuenca	Ebro
Tipo de masa	Embalse
Unidad Hidrológica	Arakil

**Datos de la toma de muestras**

Campaña	1ª	2ª	3ª	4ª
Fecha	03/07/15	13/08/15	11/09/15	06/10/15
Hora	9:30	9:00	8:30	9:30
Tipo de muestreo				
Superficial	x	x	x	x
Integrada				
Volumen	200	200	200	200
Técnica	Pozal	Pozal	Pozal	Pozal

Datos físico-químicos

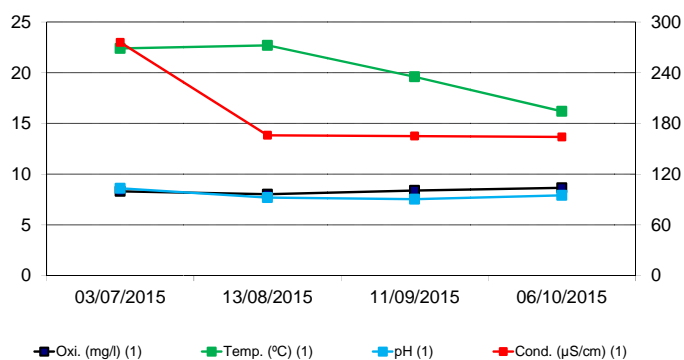
Campaña	1ª	2ª	3ª	4ª
Tª (°C)	22,4	22,7	19,6	16,2
pH	8,60	7,69	7,53	7,91
Conductividad (µS/cm)	276	166	165	164
Oxígeno disuelto (mg/l)	8,30	8,02	8,39	8,65
Oxígeno disuelto (%)	102,3	99,9	98,4	95,2
Profundidad (m)	Sup.	Sup.	Sup.	Sup.

Sup.: superficie

Recuento larvario

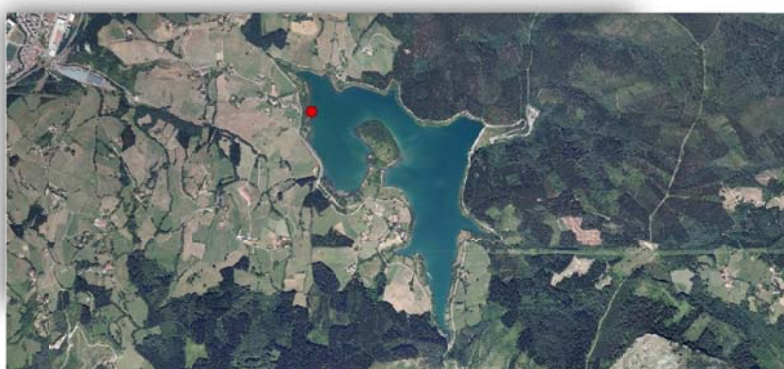
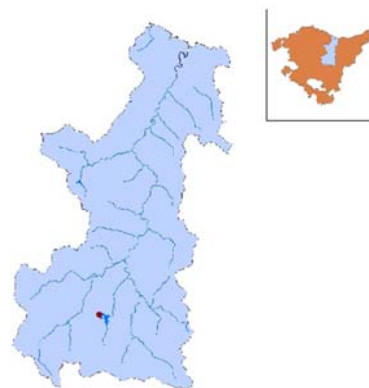
Campaña	1ª	2ª	3ª	4ª
Individuos trocóforas	0	0	0	0
Individuos Veliger	0	0	0	0
Individuos Pediveliger	0	0	0	0
Individuos Post-larva	0	0	0	0
Larvas/litro	0	0	0	0
Resultado	N	N	N	N

N (Negativo), P (Positivo), SP (Subpositivo ≤0,05)



Código Estación: URK-E**Embalse Urkulu****Datos generales**

Coordenadas	X:542076; Y: 4763701
Localización	Aozaratzta
Territorio	Gipuzkoa
Ámbito	Intracomunitario
Cuenca	Cantábrica
Tipo de masa	Embalse
Unidad Hidrológica	Deba

**Datos de la toma de muestras**

Campaña	1ª	2ª	3ª	4ª
Fecha	02/07/15	14/08/15	08/09/15	08/10/15
Hora	12:45	13:45	12:15	12:45
Tipo de muestreo				
Superficial	x	x	x	x
Integrada				
Volumen	200	200	200	200
Técnica	Pozal	Pozal	Pozal	Pozal

Datos físico-químicos

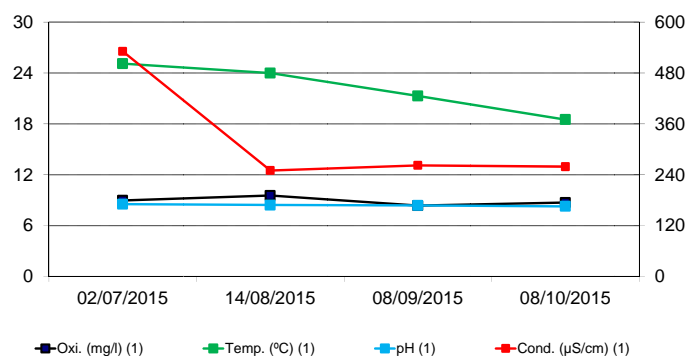
Campaña	1ª	2ª	3ª	4ª
Tª (° C)	25,1	24	21,3	18,5
pH	8,53	8,42	8,38	8,27
Conductividad (µS/cm)	531	250	262	259
Oxígeno disuelto (mg/l)	8,97	9,54	8,35	8,71
Oxígeno disuelto (%)	111,9	117	97,2	95,6
Profundidad (m)	Sup.	Sup.	Sup.	Sup.

Sup.: superficie

Recuento larvario

Campaña	1ª	2ª	3ª	4ª
Individuos trocóforas	0	0	0	0
Individuos Veliger	0	0	0	0
Individuos Pediveliger	0	0	0	0
Individuos Post-larva	0	0	0	0
Larvas/litro	0	0	0	0
Resultado	N	N	N	N

N (Negativo), P (Positivo), SP (Subpositivo ≤0,05)



Código Estación: URO490-E**Urola****Datos generales**

Coordenadas	X:560433; Y: 4784741
Localización	Lasao
Territorio	Gipuzkoa
Ámbito	Intracomunitario
Cuenca	Cantábrica
Tipo de masa	Río
Unidad Hidrológica	Urola

**Datos de la toma de muestras**

Campaña	1ª	2ª	3ª	4ª
Fecha	02/07/15	-	08/09/15	-
Hora	15:30	-	15:00	-
Tipo de muestreo				
Superficial	x	-	x	-
Integrada				
Volumen	100	-	100	-
Técnica	Pozal	-	Pozal	-

Datos físico-químicos

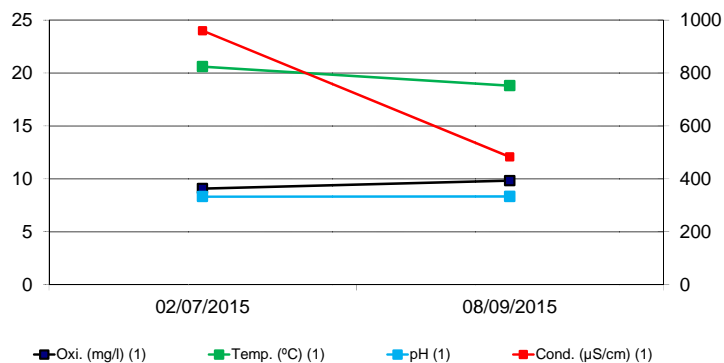
Campaña	1ª	2ª	3ª	4ª
Tª (°C)	20,6	-	18,8	-
pH	8,32	-	8,34	-
Conductividad (µS/cm)	960	-	483	-
Oxígeno disuelto (mg/l)	9,08	-	9,83	-
Oxígeno disuelto (%)	100,5	-	105,4	-
Profundidad (m)	Sup.	-	Sup.	-

Sup.: superficie

Recuento larvario

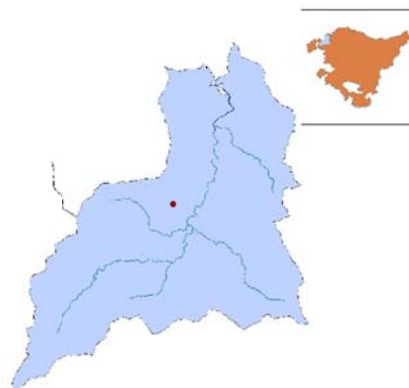
Campaña	1ª	2ª	3ª	4ª
Individuos trocóforas	0	-	0	-
Individuos Veliger	0	-	0	-
Individuos Pediveliger	0	-	0	-
Individuos Post-larva	0	-	0	-
Larvas/litro	0	-	0	-
Resultado	N	-	N	-

N (Negativo), P (Positivo), SP (Subpositivo ≤0,05)



Código Estación: VIN**Pozo Vinagre****Datos generales**

Coordenadas	X:487988; Y: 4792934
Localización	Galdames
Territorio	Bizkaia
Ámbito	Intracomunitario
Cuenca	Cantábrica
Tipo de masa	Balsa
Unidad Hidrológica	Barbadun

**Datos de la toma de muestras**

Campaña	1ª	2ª	3ª	4ª
Fecha	29/06/15	-	03/09/15	-
Hora	14:00	-	12:45	-
Tipo de muestreo				
Superficial	-	-	-	-
Integrada				
Volumen	200	-	200	-
Técnica	Pozal	-	Pozal	-

Datos físico-químicos

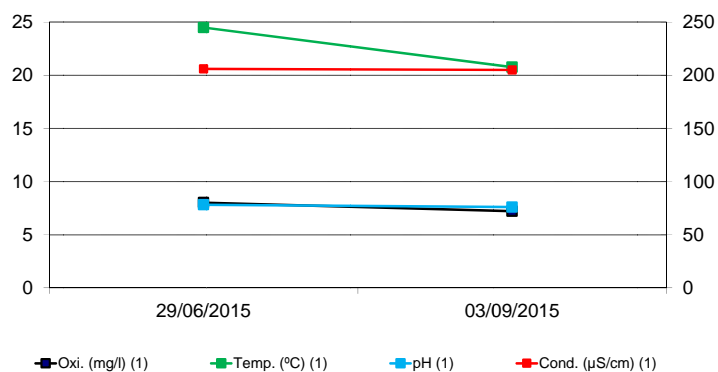
Campaña	1ª	2ª	3ª	4ª
Tª (° C)	24,49	-	20,76	-
pH	7,82	-	7,60	-
Conductividad (µS/cm)	206	-	205	-
Oxígeno disuelto (mg/l)	8,02	-	7,22	-
Oxígeno disuelto (%)	96	-	81,7	-
Profundidad (m)	Sup.	-	Sup.	-

Sup.: superficie

Recuento larvario

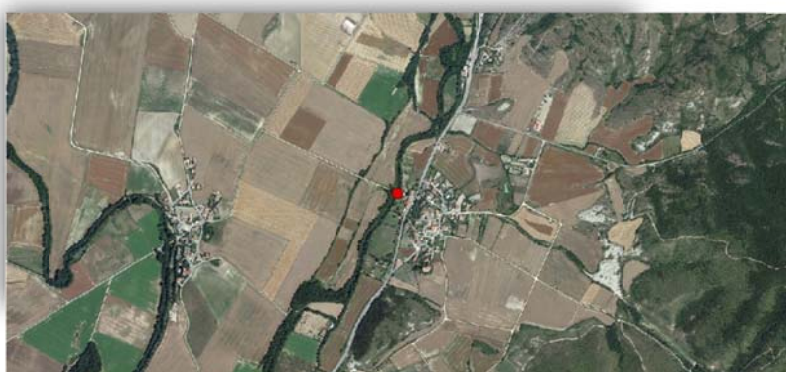
Campaña	1ª	2ª	3ª	4ª
Individuos trocóforas	0	-	0	-
Individuos Veliger	0	-	0	-
Individuos Pediveliger	0	-	0	-
Individuos Post-larva	0	-	0	-
Larvas/litro	0	-	0	-
Resultado	N	-	N	-

N (Negativo), P (Positivo), SP (Subpositivo ≤0,05)



Código Estación: ZAD336-E**Zadorra****Datos generales**

Coordenadas	X:531095; Y: 4751656
Localización	Arroiabe
Territorio	Araba
Ámbito	Intercomunitario
Cuenca	Ebro
Tipo de masa	Río
Unidad Hidrológica	Zadorra

**Datos de la toma de muestras**

Campaña	1ª	2ª	3ª	4ª
Fecha	01/07/15	13/08/15	09/09/15	06/10/15
Hora	12:30	13:00	12:45	13:00
Tipo de muestreo				
Superficial	x	x	x	x
Integrada				
Volumen	100	100	100	100
Técnica	Pozal	Pozal	Pozal	Pozal

Datos físico-químicos

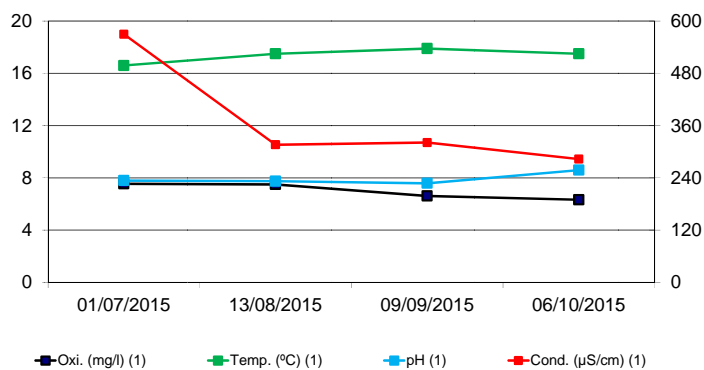
Campaña	1ª	2ª	3ª	4ª
Tª (° C)	16,6	17,5	17,9	17,5
pH	7,79	7,74	7,58	8,59
Conductividad (µS/cm)	570	316	321	283
Oxígeno disuelto (mg/l)	7,54	7,49	6,61	6,32
Oxígeno disuelto (%)	80,8	82,8	73,3	70,2
Profundidad (m)	Sup.	Sup.	Sup.	Sup.

Sup.: superficie

Recuento larvario

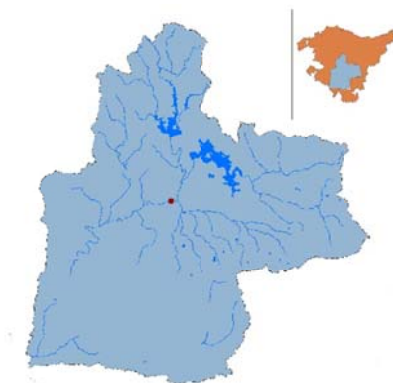
Campaña	1ª	2ª	3ª	4ª
Individuos trocóforas	0	0	0	0
Individuos Veliger	4	0	0	2
Individuos Pediveliger	3	0	0	2
Individuos Post-larva	0	0	0	0
Larvas/litro	0,07	0	0	0,04
Resultado	P	N	N	SP

N (Negativo), P (Positivo), SP (Subpositivo ≤0,05)



Código Estación: ZAD380-2**Zadorra****Datos generales**

Coordenadas	X:528202; Y: 4747234
Localización	Gamarra Mayor
Territorio	Araba
Ámbito	Intercomunitario
Cuenca	Ebro
Tipo de masa	Río
Unidad Hidrológica	Zadorra

**Datos de la toma de muestras**

Campaña	1ª	2ª	3ª	4ª
Fecha	01/07/15	13/08/15	09/09/15	06/10/15
Hora	12:00	12:45	11:45	12:30
Tipo de muestreo				
Superficial	x	x	x	x
Integrada				
Volumen	100	100	100	100
Técnica	Pozal	Pozal	Pozal	Pozal

Datos físico-químicos

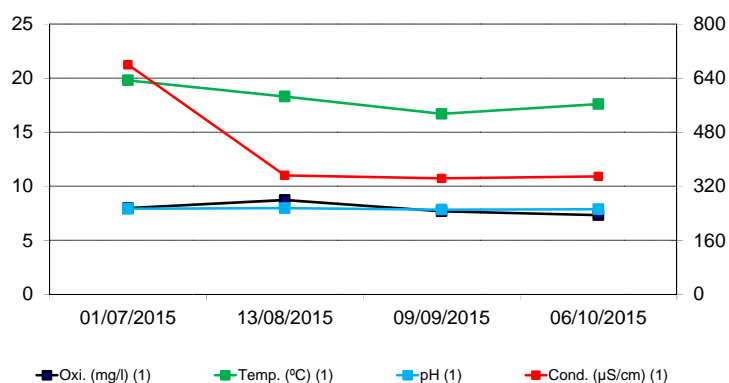
Campaña	1ª	2ª	3ª	4ª
Tª (° C)	19,8	18,3	16,7	17,6
pH	7,91	7,97	7,83	7,87
Conductividad (µS/cm)	680	352	343	349
Oxígeno disuelto (mg/l)	7,97	8,72	7,68	7,32
Oxígeno disuelto (%)	92,3	97,8	83,4	81,5
Profundidad (m)	Sup.	Sup.	Sup.	Sup.

Sup.: superficie

Recuento larvario

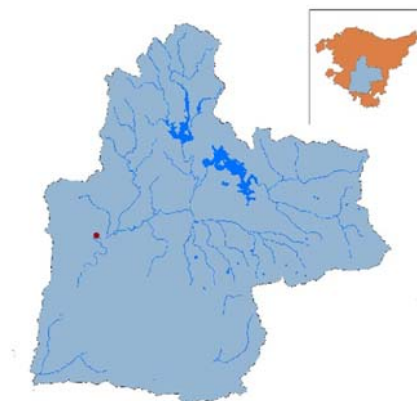
Campaña	1ª	2ª	3ª	4ª
Individuos trocóforas	0	0	0	0
Individuos Veliger	0	0	0	0
Individuos Pediveliger	0	0	0	0
Individuos Post-larva	0	0	0	0
Larvas/litro	0	0	0	0
Resultado	N	N	N	N

N (Negativo), P (Positivo), SP (Subpositivo ≤0,05)



Código Estación: ZAD576-E**Zadorra****Datos generales**

Coordenadas	X:516766; Y: 4743870
Localización	Trespuentes
Territorio	Araba
Ámbito	Intercomunitario
Cuenca	Ebro
Tipo de masa	Río
Unidad Hidrológica	Zadorra

**Datos de la toma de muestras**

Campaña	1ª	2ª	3ª	4ª
Fecha	01/07/15	13/08/15	09/09/15	06/10/15
Hora	13:00	13:45	13:45	13:45
Tipo de muestreo				
Superficial	x	x	x	x
Integrada				
Volumen	100	100	100	100
Técnica	Pozal	Pozal	Pozal	Pozal

Datos físico-químicos

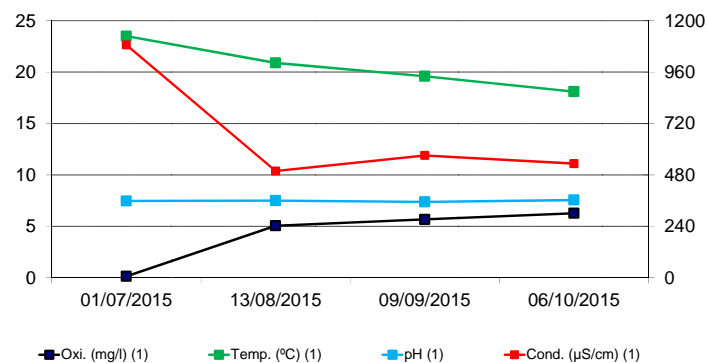
Campaña	1ª	2ª	3ª	4ª
Tª (°C)	23,5	20,9	19,6	18,1
pH	7,47	7,50	7,38	7,56
Conductividad (µS/cm)	1.087	498	571	533
Oxígeno disuelto (mg/l)	0,14	5,06	5,67	6,27
Oxígeno disuelto (%)	1,7	59,8	65,3	70,2
Profundidad (m)	Sup.	Sup.	Sup.	Sup.

Sup.: superficie

Recuento larvario

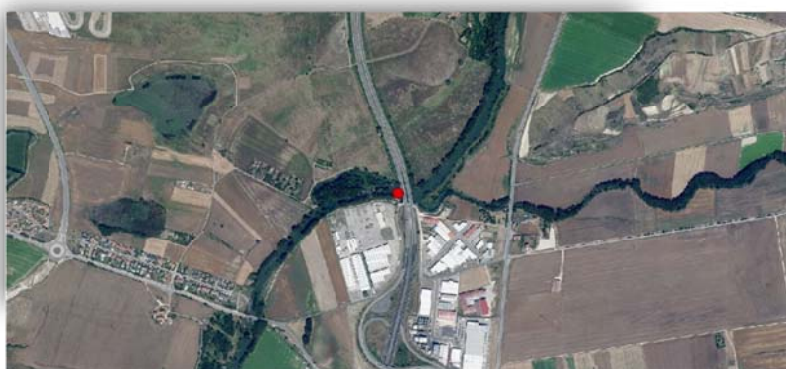
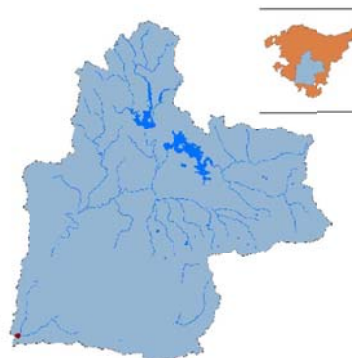
Campaña	1ª	2ª	3ª	4ª
Individuos trocóforas	0	0	0	0
Individuos Veliger	0	0	0	0
Individuos Pediveliger	0	0	0	0
Individuos Post-larva	0	0	0	0
Larvas/litro	0	0	0	0
Resultado	N	N	N	N

N (Negativo), P (Positivo), SP (Subpositivo ≤0,05)



Código Estación: ZAD828-E**Zadorra****Datos generales**

Coordenadas	X:509045; Y: 4725418
Localización	Lacorzanilla
Territorio	Araba
Ámbito	Intercomunitario
Cuenca	Ebro
Tipo de masa	Río
Unidad Hidrológica	Zadorra

**Datos de la toma de muestras**

Campaña	1ª	2ª	3ª	4ª
Fecha	02/07/15	30/07/15	01/09/15	05/10/15
Hora	13:00	12:15	14:45	13:00
Tipo de muestreo				
Superficial	x	x	x	x
Integrada				
Volumen	100	100	100	100
Técnica	Pozal	Pozal	Pozal	Pozal

Datos físico-químicos

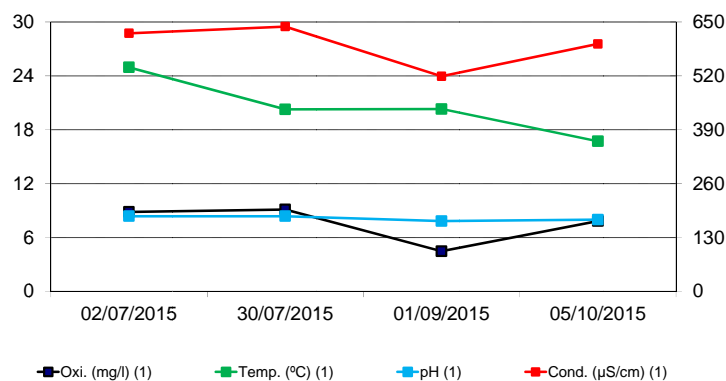
Campaña	1ª	2ª	3ª	4ª
Tª (° C)	24,95	20,27	20,31	16,72
pH	8,37	8,37	7,82	7,98
Conductividad (µS/cm)	623	639	519	597
Oxígeno disuelto (mg/l)	8,84	9,11	4,46	7,82
Oxígeno disuelto (%)	111,7	106,3	51,9	85,5
Profundidad (m)	Sup.	Sup.	Sup.	Sup.

Sup.: superficie

Recuento larvario

Campaña	1ª	2ª	3ª	4ª
Individuos trocóforas	0	0	0	0
Individuos Veliger	0	0	0	0
Individuos Pediveliger	0	0	0	0
Individuos Post-larva	0	0	0	0
Larvas/litro	0	0	0	0
Resultado	N	N	N	N

N (Negativo), P (Positivo), SP (Subpositivo ≤0,05)



Código Estación: ZAL**Alegria****Datos generales**

Coordenadas	X:531384; Y: 4745892
Localización	Zurbano
Territorio	Araba
Ámbito	Intercomunitario
Cuenca	Ebro
Tipo de masa	Río
Unidad Hidrológica	Zadorra

**Datos de la toma de muestras**

Campaña	1ª	2ª	3ª	4ª
Fecha	01/07/15	13/08/15	09/09/15	06/10/15
Hora	10:15	10:45	10:15	11.00
Tipo de muestreo				
Superficial	x	x	x	x
Integrada				
Volumen	100	100	100	100
Técnica	Pozal	Pozal	Pozal	Pozal

Datos físico-químicos

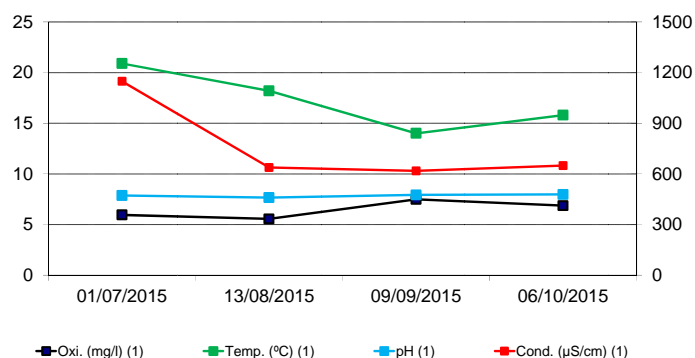
Campaña	1ª	2ª	3ª	4ª
Tª (°C)	20,9	18,2	14	15,8
pH	7,86	7,66	7,92	7,97
Conductividad (µS/cm)	1.148	638	618	649
Oxígeno disuelto (mg/l)	5,95	5,55	7,48	6,86
Oxígeno disuelto (%)	70,4	62,1	76,6	73,4
Profundidad (m)	Sup.	Sup.	Sup.	Sup.

Sup.: superficie

Recuento larvario

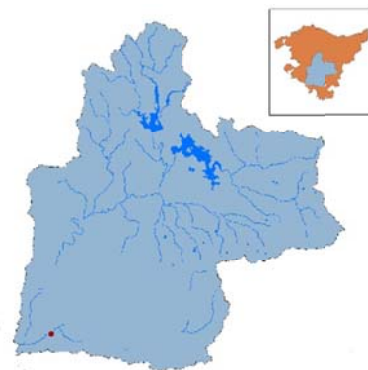
Campaña	1ª	2ª	3ª	4ª
Individuos trocóforas	0	0	0	0
Individuos Veliger	0	0	0	0
Individuos Pediveliger	0	0	0	0
Individuos Post-larva	0	0	0	0
Larvas/litro	0	0	0	0
Resultado	N	N	N	N

N (Negativo), P (Positivo), SP (Subpositivo ≤0,05)



Código Estación: ZAY**Ayuda****Datos generales**

Coordenadas	X:513498; Y: 4726890
Localización	Berantevilla
Territorio	Araba
Ámbito	Intercomunitario
Cuenca	Ebro
Tipo de masa	Río
Unidad Hidrológica	Zadorra

**Datos de la toma de muestras**

Campaña	1ª	2ª	3ª	4ª
Fecha	02/07/15	30/07/15	01/09/15	05/10/15
Hora	13:30	12:00	14:15	12:30
Tipo de muestreo				
Superficial	x	x	x	x
Integrada				
Volumen	100	100	100	100
Técnica	Pozal	Pozal	Pozal	Pozal

Datos físico-químicos

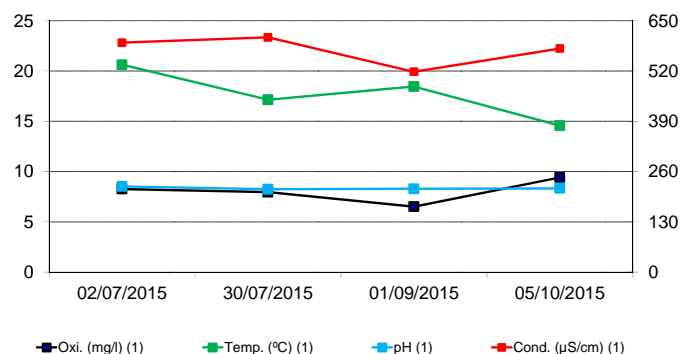
Campaña	1ª	2ª	3ª	4ª
Tª (° C)	20,62	17,14	18,45	14,56
pH	8,52	8,24	8,28	8,32
Conductividad (µS/cm)	593	607	518	578
Oxígeno disuelto (mg/l)	8,26	7,95	6,51	9,41
Oxígeno disuelto (%)	96,3	87,3	73,2	98,5
Profundidad (m)	Sup.	Sup.	Sup.	Sup.

Sup.: superficie

Recuento larvario

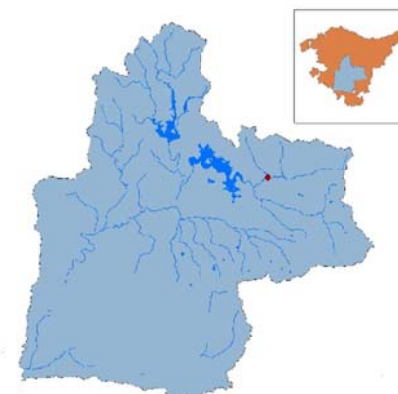
Campaña	1ª	2ª	3ª	4ª
Individuos trocóforas	0	0	0	0
Individuos Veliger	0	0	0	0
Individuos Pediveliger	0	0	0	0
Individuos Post-larva	0	0	0	0
Larvas/litro	0	0	0	0
Resultado	N	N	N	N

N (Negativo), P (Positivo), SP (Subpositivo ≤0,05)



Código Estación: ZBA162-E**Barrundia****Datos generales**

Coordenadas	X:541528; Y: 4751235
Localización	Ozaeta
Territorio	Araba
Ámbito	Intercomunitario
Cuenca	Ebro
Tipo de masa	Río
Unidad Hidrológica	Zadorra

**Datos de la toma de muestras**

Campaña	1ª	2ª	3ª	4ª
Fecha	01/07/15	13/08/15	09/09/15	06/10/15
Hora	9:30	9:45	9:45	10:30
Tipo de muestreo				
Superficial	x	x	x	x
Integrada				
Volumen	100	100	100	100
Técnica	Pozal	Pozal	Pozal	Pozal

Datos físico-químicos

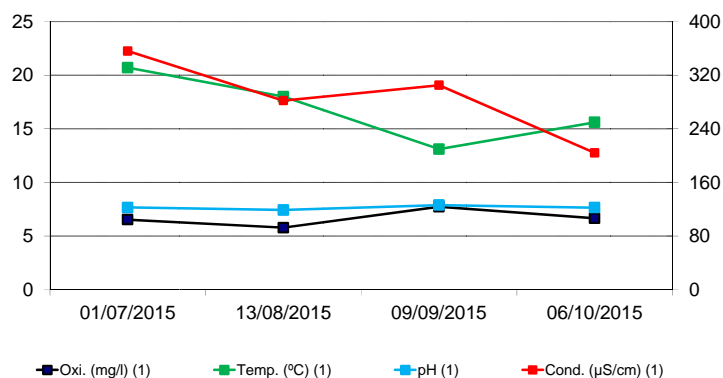
Campaña	1ª	2ª	3ª	4ª
Tª (° C)	20,7	18	13,1	15,6
pH	7,66	7,42	7,88	7,64
Conductividad (µS/cm)	356	282	305	204
Oxígeno disuelto (mg/l)	6,52	5,78	7,73	6,65
Oxígeno disuelto (%)	77,2	64,9	78,1	71,2
Profundidad (m)	Sup.	Sup.	Sup.	Sup.

Sup.: superficie

Recuento larvario

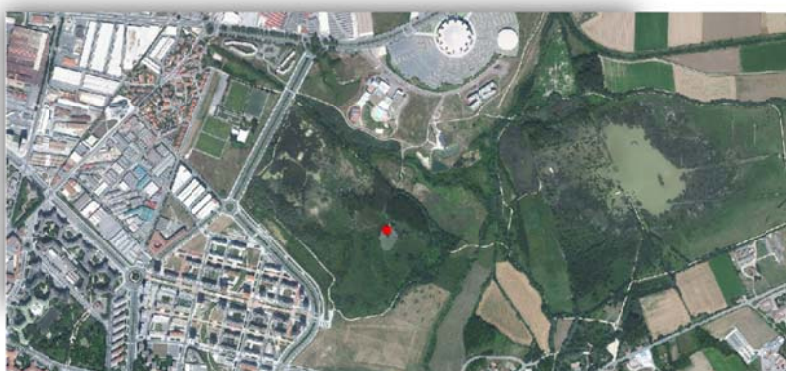
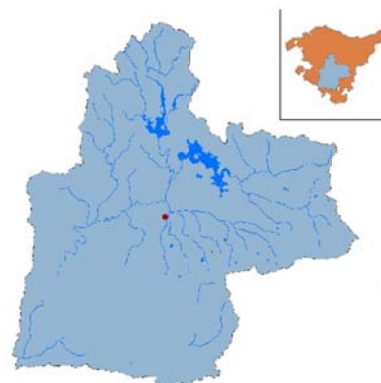
Campaña	1ª	2ª	3ª	4ª
Individuos trocóforas	0	0	0	0
Individuos Veliger	0	0	0	0
Individuos Pederaliger	0	0	0	0
Individuos Post-larva	0	0	0	0
Larvas/litro	0	0	0	0
Resultado	N	N	N	N

N (Negativo), P (Positivo), SP (Subpositivo ≤0,05)



Código Estación: ZSA-E**Salburua****Datos generales**

Coordenadas	X:529006; Y: 4745012
Localización	Vitoria-Gasteiz
Territorio	Araba
Ámbito	Intercomunitario
Cuenca	Ebro
Tipo de masa	Humedal
Unidad Hidrológica	Zadorra

**Datos de la toma de muestras**

Campaña	1ª	2ª	3ª	4ª
Fecha	01/07/15	13/08/15	09/09/15	06/10/15
Hora	10:45	11:15	11:15	11:30
Tipo de muestreo				
Superficial	x	x	x	x
Integrada				
Volumen	100	100	100	100
Técnica	Pozal	Pozal	Pozal	Pozal

Datos físico-químicos

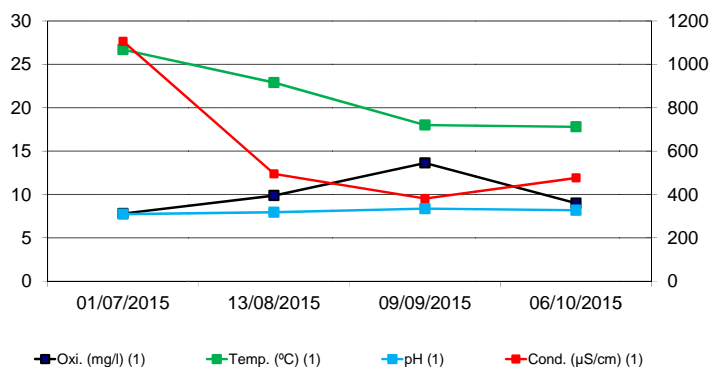
Campaña	1ª	2ª	3ª	4ª
Tª (° C)	26,7	22,9	18	17,8
pH	7,72	7,95	8,36	8,18
Conductividad (µS/cm)	1.106	495	381	476
Oxígeno disuelto (mg/l)	7,80	9,87	13,63	8,99
Oxígeno disuelto (%)	103	121,2	152,2	100,4
Profundidad (m)	Sup.	Sup.	Sup.	Sup.

Sup.: superficie

Recuento larvario

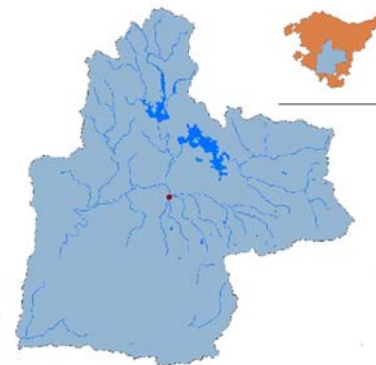
Campaña	1ª	2ª	3ª	4ª
Individuos trocóforas	0	0	0	0
Individuos Veliger	0	0	0	0
Individuos Pediveliger	0	0	0	0
Individuos Post-larva	0	0	0	0
Larvas/litro	0	0	0	0
Resultado	N	N	N	N

N (Negativo), P (Positivo), SP (Subpositivo ≤0,05)



Código Estación: ZSA-E2**Salburua****Datos generales**

Coordenadas	X:529597; Y: 4745471
Localización	Vitoria-Gasteiz
Territorio	Araba
Ámbito	Intercomunitario
Cuenca	Ebro
Tipo de masa	Humedal
Unidad Hidrológica	Zadorra

**Datos de la toma de muestras**

Campaña	1ª	2ª	3ª	4ª
Fecha	01/07/15	13/08/15	09/09/15	06/10/15
Hora	11:15	11:45	10:45	12:00
Tipo de muestreo				
Superficial	x	x	x	x
Integrada				
Volumen	100	100	100	100
Técnica	Pozal	Pozal	Pozal	Pozal

Datos físico-químicos

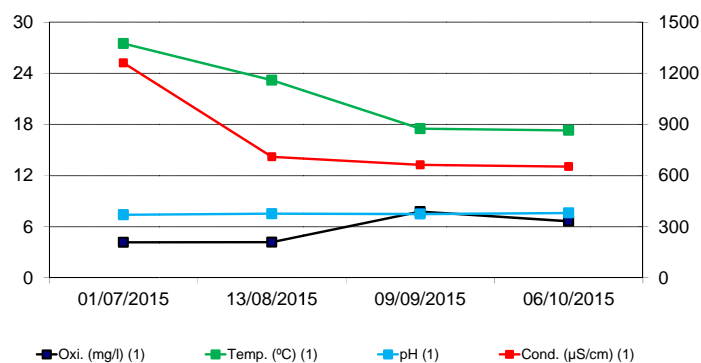
Campaña	1ª	2ª	3ª	4ª
Tª (°C)	27,5	23,2	17,5	17,3
pH	7,40	7,52	7,48	7,61
Conductividad (µS/cm)	1.261	710	663	653
Oxígeno disuelto (mg/l)	4,16	4,18	7,76	6,64
Oxígeno disuelto (%)	55,8	51,8	85,8	73,4
Profundidad (m)	Sup.	Sup.	Sup.	Sup.

Sup.: superficie

Recuento larvario

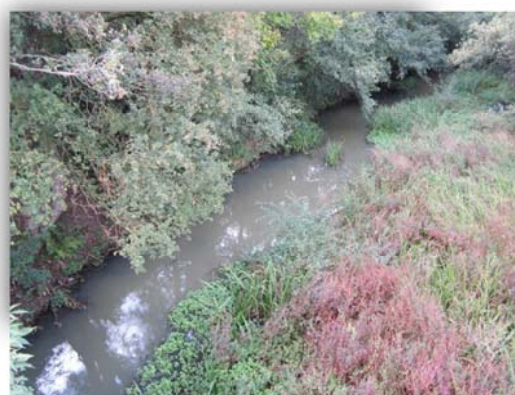
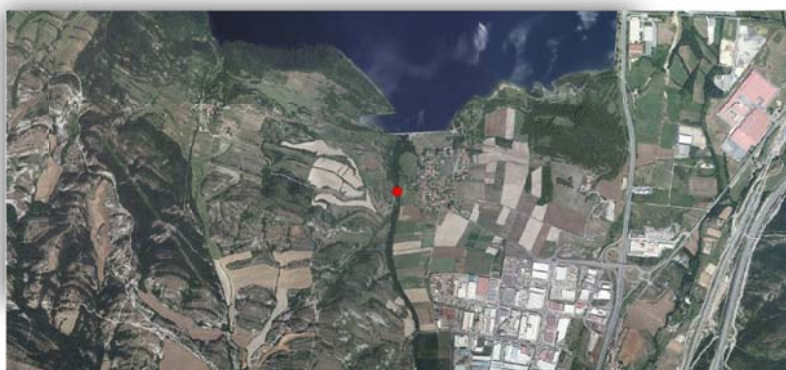
Campaña	1ª	2ª	3ª	4ª
Individuos trocóforas	0	0	0	0
Individuos Veliger	0	0	0	0
Individuos Pederaliger	0	0	0	0
Individuos Post-larva	0	0	0	0
Larvas/litro	0	0	0	0
Resultado	N	N	N	N

N (Negativo), P (Positivo), SP (Subpositivo ≤0,05)



Código Estación: ZSE246**Santa Engracia****Datos generales**

Coordenadas	X:528099; Y: 4755802
Localización	Urrunaga
Territorio	Araba
Ámbito	Intercomunitario
Cuenca	Ebro
Tipo de masa	Río
Unidad Hidrológica	Zadorra

**Datos de la toma de muestras**

Campaña	1ª	2ª	3ª	4ª
Fecha	30/06/15	12/08/15	10/09/15	07/10/15
Hora	11:15	12:00	11:45	12:30
Tipo de muestreo				
Superficial	x	x	x	x
Integrada				
Volumen	100	100	100	100
Técnica	Pozal	Pozal	Pozal	Pozal

Datos físico-químicos

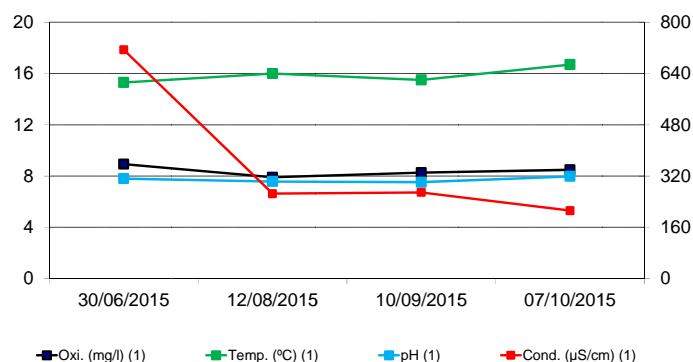
Campaña	1ª	2ª	3ª	4ª
Tª (° C)	15,3	16	15,5	16,7
pH	7,80	7,57	7,52	7,97
Conductividad (µS/cm)	714	265	269	212
Oxígeno disuelto (mg/l)	8,93	7,90	8,26	8,48
Oxígeno disuelto (%)	94,6	84,7	87,5	91,6
Profundidad (m)	Sup.	Sup.	Sup.	Sup.

Sup.: superficie

Recuento larvario

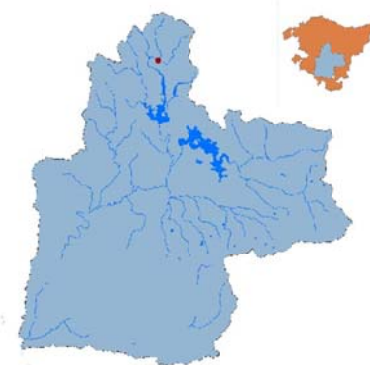
Campaña	1ª	2ª	3ª	4ª
Individuos trocóforas	0	0	0	0
Individuos Veliger	0	0	0	0
Individuos Pediveliger	1	0	0	0
Individuos Post-larva	0	0	0	0
Larvas/litro	0,01	0	0	0
Resultado	SP	N	N	N

N (Negativo), P (Positivo), SP (Subpositivo ≤0,05)



Código Estación: ZSO-E**Olaeta****Datos generales**

Coordenadas	X:527944; Y: 4765296
Localización	Otxandio
Territorio	Bizkaia
Ámbito	Intercomunitario
Cuenca	Ebro
Tipo de masa	Río
Unidad Hidrológica	Zadorra

**Datos de la toma de muestras**

Campaña	1ª	2ª	3ª	4ª
Fecha	30/06/15	12/08/15	10/09/15	07/10/15
Hora	11:45	12:30	12:30	13:15
Tipo de muestreo				
Superficial	x	x	x	x
Integrada				
Volumen	100	100	100	100
Técnica	Pozal	Pozal	Pozal	Pozal

Datos físico-químicos

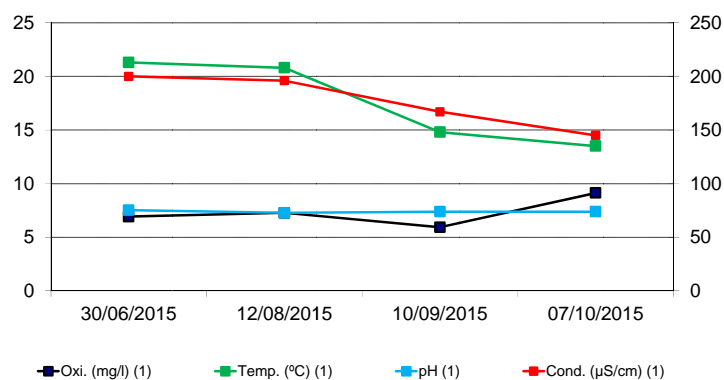
Campaña	1ª	2ª	3ª	4ª
Tª (°C)	21,3	20,8	14,8	13,5
pH	7,53	7,28	7,38	7,38
Conductividad (µS/cm)	200	196	167	145
Oxígeno disuelto (mg/l)	6,92	7,28	5,93	9,13
Oxígeno disuelto (%)	82,8	61,9	62,1	92,4
Profundidad (m)	Sup.	Sup.	Sup.	Sup.

Sup.: superficie

Recuento larvario

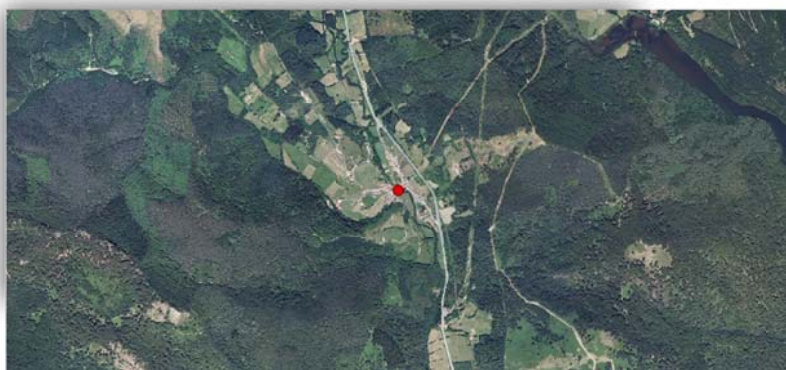
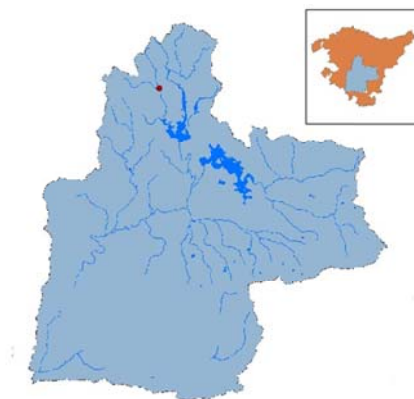
Campaña	1ª	2ª	3ª	4ª
Individuos trocóforas	0	0	0	0
Individuos Veliger	0	0	0	0
Individuos Pediveliger	0	0	0	0
Individuos Post-larva	0	0	0	0
Larvas/litro	0	0	0	0
Resultado	N	N	N	N

N (Negativo), P (Positivo), SP (Subpositivo ≤0,05)



Código Estación: ZUN**Undabe****Datos generales**

Coordenadas	X:525412; Y: 4763481
Localización	Ubide
Territorio	Bizkaia
Ámbito	Intercomunitario
Cuenca	Ebro
Tipo de masa	Río
Unidad Hidrológica	Zadorra

**Datos de la toma de muestras**

Campaña	1ª	2ª	3ª	4ª
Fecha	30/06/15	12/08/15	10/09/15	07/10/15
Hora	12:15	13:00	13:00	13:45
Tipo de muestreo				
Superficial	x	x	x	x
Integrada				
Volumen	100	100	100	100
Técnica	Pozal	Pozal	Pozal	Pozal

Datos físico-químicos

Campaña	1ª	2ª	3ª	4ª
Tª (° C)	22,3	23,3	15,2	13,5
pH	7,87	8,67	8,17	7,48
Conductividad (µS/cm)	189	266	243	187
Oxígeno disuelto (mg/l)	8,18	10,87	10,83	9,21
Oxígeno disuelto (%)	99,9	135,7	114,8	93,3
Profundidad (m)	Sup.	Sup.	Sup.	Sup.

Sup.: superficie

Recuento larvario

Campaña	1ª	2ª	3ª	4ª
Individuos trocóforas	0	0	0	0
Individuos Veliger	0	0	0	0
Individuos Pediveliger	0	0	0	0
Individuos Post-larva	0	0	0	0
Larvas/litro	0	0	0	0
Resultado	N	N	N	N

N (Negativo), P (Positivo), SP (Subpositivo ≤0,05)

